

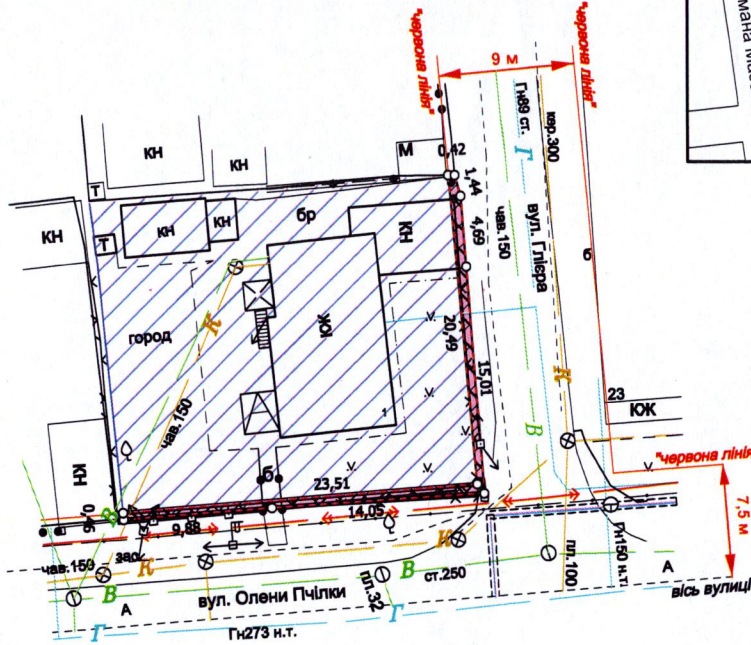
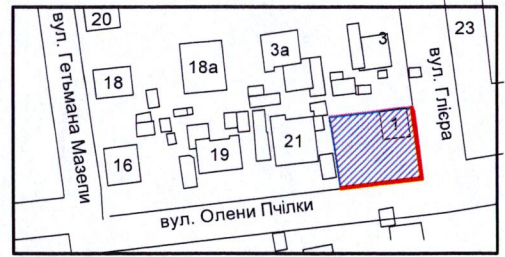
ПЛАН
земельної ділянки

Кадастровий номер: 0710100000:22:078:0041

Місце розташування: м. Луцьк, вул. Глієра, 1

Землекористувач: громадянка Литвинюк Ірина Федорівна

Ситуаційна схема



УМОВНІ ПОЗНАЧЕННЯ

- 0,0024 га — земельна ділянка, що надається в оренду в межах "червоних ліній" для обслуговування жилого будинку, господарських будівель і споруд [02.01 - для будівництва та обслуговування житлового будинку, господарських будівель і споруд (присадибна ділянка)]
- 0,0024 га — земельна ділянка, що була надана в оренду гр. Литвинюк І.Ф. згідно з договором оренди землі від 14.12.2012 за № 071010004000824
- 0,0487 га — земельна ділянка у власності гр. Литвинюк І.Ф. згідно з Державним актом на право власності на земельну ділянку від 14.12.2012 за № 071010001001916 (серія ЯЙ № 086512), для будівництва та обслуговування жилого будинку, господарських будівель і споруд
- 0,0024 га — обмеження, встановлене щодо використання земельної ділянки [зона охорони археологічного культурного шару (01.02.4)]
- 0,0013 га — обмеження, встановлене щодо використання земельної ділянки [охоронна зона навколо (уздовж) об'єкта зв'язку (01.04) - підземна кабельна лінія електронної комунікаційної мережі]
- 0,0016 га — обмеження, встановлене щодо використання земельної ділянки [охоронна зона навколо (уздовж) об'єкта енергетичної системи (01.05) - повітряна лінія та підземна кабельна лінія електропередачі]
- 0,0024 га — обмеження, встановлене щодо використання земельної ділянки [охоронна зона навколо інженерних комунікацій (01.08) - водопровід, каналізація]
- 0,0024 га — обмеження, встановлене щодо використання земельної ділянки [території в червоних лініях (06.01.1)]

СЕКРЕТАР МІСЬКОЇ РАДИ _____

Юрій БЕЗПЯТКО



ФОП КОРТОВС ВАСИЛЬ МИКОЛАЙОВИЧ
СЕРТИФІКОВАНИЙ ІНЖЕНЕР-ЗЕМЛЕПОРЯДНИК
№ 013844

Кортоус В. М.	Масштаб 1:500	
Кортоус В.М.	Площа земельної ділянки (га)	3 нин
		в оренду (га)
ФОП Кортоус В. М.	0,0024	0,0024