

ПЛАН
земельної ділянки

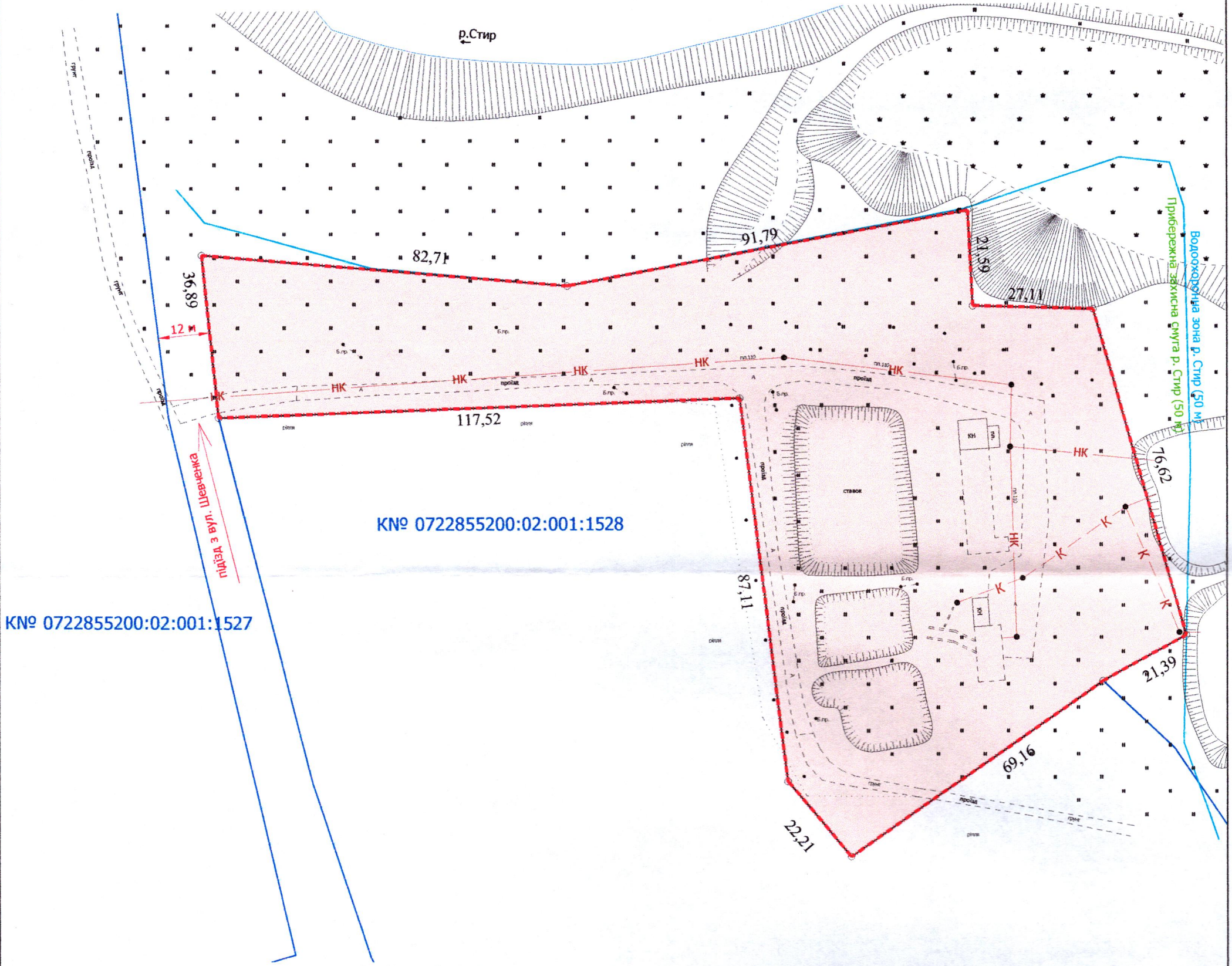
Додаток до рішення міської ради
№ _____ від "___" _____ 202__ р.

Ситуаційний план

Кадастровий номер: 0722855200:02:001:0168

Місце розташування: Волинська область, Луцький район, с-ще Рокині

Землекористувач: Комунальне підприємство «Луцькводоканал»



УМОВНІ ПОЗНАЧЕННЯ

1,3550 га — земельна ділянка, що надається в постійне користування для розміщення та експлуатації основних, підсобних і допоміжних будівель та споруд технічної інфраструктури (виробництва та розподілення газу, постачання пари та гарячої води, збирання, очищення та розподілення води) - 11.04

СЕКРЕТАР МІСЬКОЇ РАДИ

Юрій БЕЗПЯТКО

| | | |
|---------------------|-----------------|-------------------------------------|
| Директор | Завадський В.М. | Масштаб 1: 1 000 |
| Перевірив | Завадський В.М. | |
| Виконав | Слюк О.П. | Площа земельної ділянки (га) |
| ГП "Луцькземресурс" | | |
| | | 3 нині в постійне користування (га) |
| | | 1,3550 |