

ПЛАН
земельної ділянки

Кадастровий номер:
0721885800:06:000:2374

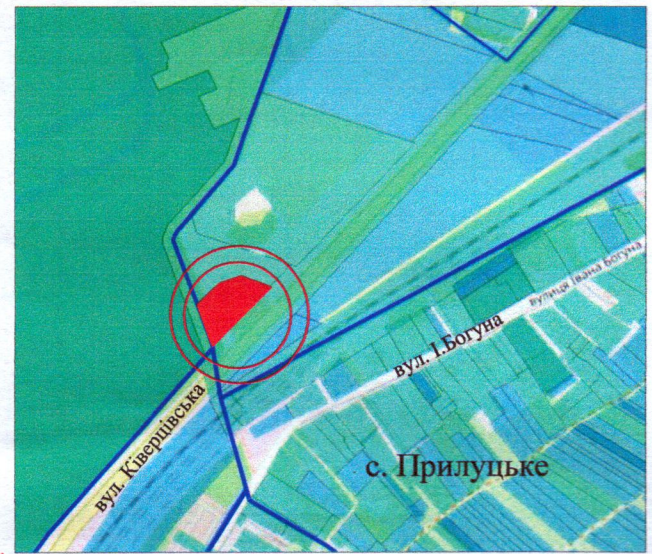
Місце розташування: Волинська обл., Луцький р-н,
за межами населених пунктів Луцької міської
територіальної громади (с. Прилуцьке)

Землевласник:
Луцька міська територіальна громада,
в особі Луцької міської ради

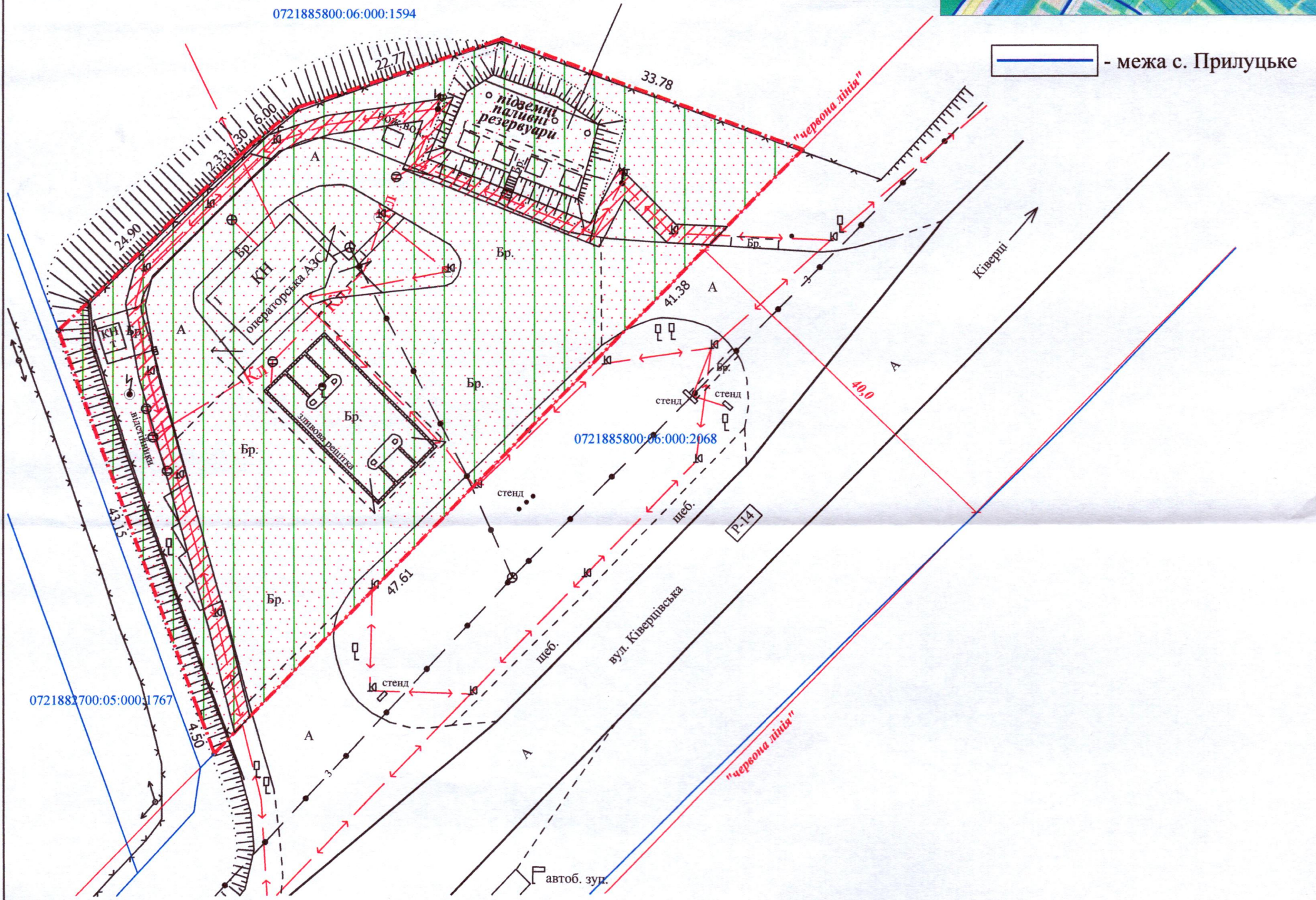
Землекористувач: Приватне підприємство «Універсам»

Додаток до рішення міської ради
від " " 202 р №

Ситуаційна схема



0721885800:06:000:1594



— - межа с. Прилуцьке

УМОВНІ ПОЗНАЧЕННЯ:

- 0.2845 га** - земельна ділянка, що надається в оренду для розміщення та експлуатації об'єктів дорожнього сервісу (12.11)
- 0.0264 га** - обмеження, встановлене щодо використання земельної ділянки (охоронна зона навколо (уздовж) об'єкта енергетичної системи (01.05) - підземні кабелі електропередачі)
- 0.2845 га** - обмеження, встановлене щодо використання земельної ділянки (зона особливого режиму забудови (06.01) - приаеродромна територія)
- 0.2845 га** - обмеження, встановлене щодо використання земельної ділянки (зона обмежень забудови щодо умов авіаційного шуму (06.05.3) - приаеродромна територія)

СЕКРЕТАР МІСЬКОЇ РАДИ

Юрій БЕЗПЯТКО



Шубич С.С.
Шубич С.С.
Шубич С.С.
ФОП Шубич С.С.

Масштаб 1:500

Площа ділянки (га)	3 них
	в оренду
0.2845	0.2845