

ПЛАН
земельної ділянки

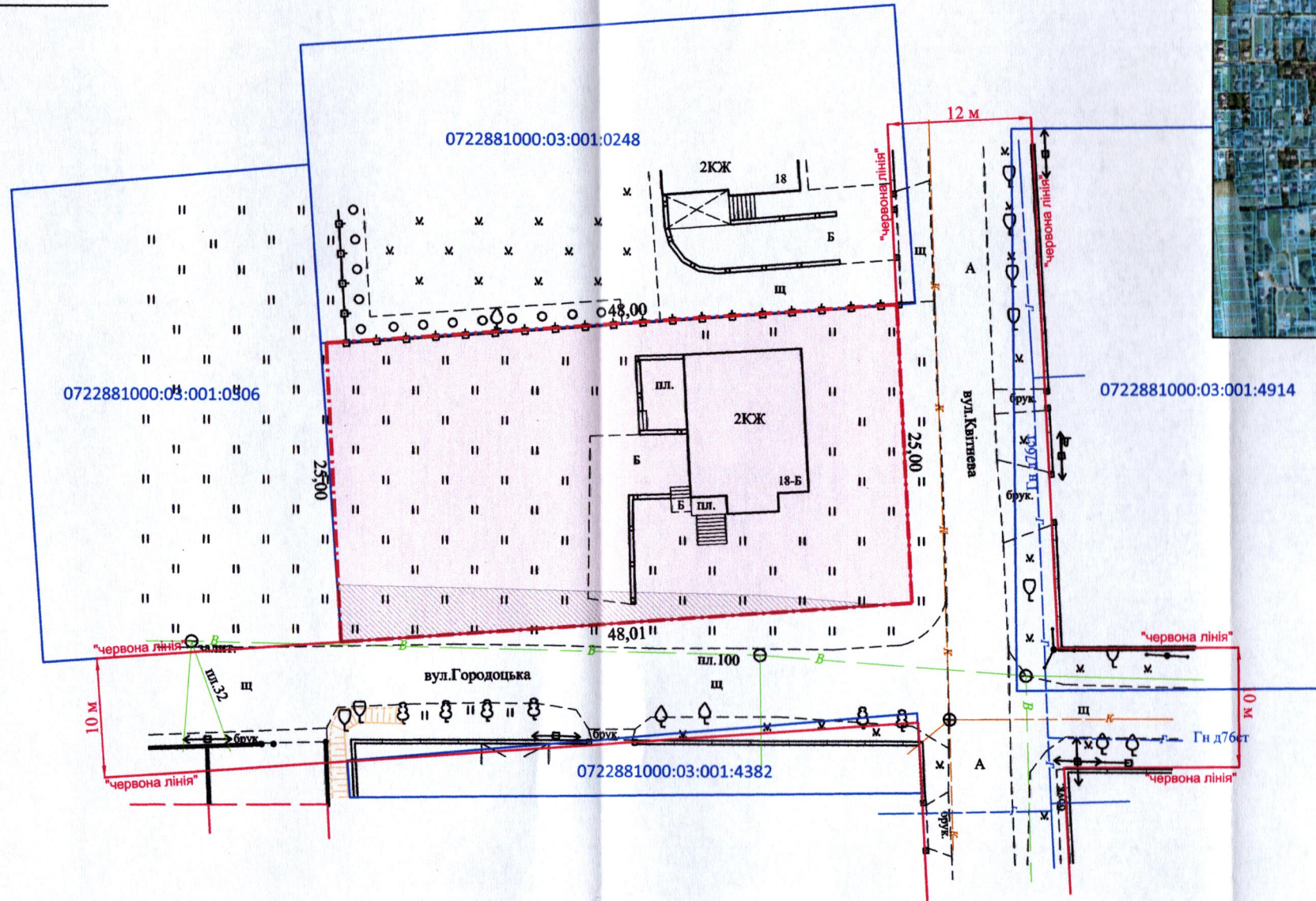
Кадастровий №: 0722881000:03:001:4767

Місце розташування: Волинська область, Луцький район, с. Тарасове, вул. Квітнева, 18-Б

Землекористувач:
громадянка Числова Марія Іванівна

Додаток до рішення міської ради
№ _____ від "___" _____ 20__ р.

Ситуаційна схема



— - межа с. Тарасове

УМОВНІ ПОЗНАЧЕННЯ

0,1200 га — земельна ділянка, що планується до відведення в оренду для будівництва і обслуговування житлового будинку, господарських будівель і споруд (присадибна ділянка) - 02.01

0,0119 га — обмеження, встановлене щодо використання земельної ділянки [охоронна зона навколо інженерних комунікацій (01.08) - водопровід]

СЕКРЕТАР МІСЬКОЇ РАДИ

Юрій БЕЗПЯТКО

Директор: Крисак А.І.
Відповідальний за якість робіт: Галецький Д.В.
ТЗОВ "ГЦНТІП"

32501418
4206

Масштаб 1: 500	
Площа земельної ділянки (га)	З них
	в оренду (га)
0,1200	0,1200