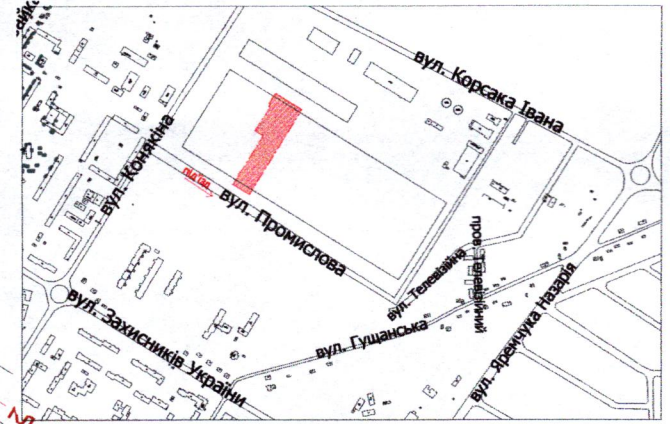


ПЛАН
земельної ділянки

Кадастровий номер: 0710100000:33:017:0035
 Місце розташування: м. Луцьк, вул. Промислова, 1/20
 Орендодавець:
Луцька міська територіальна громада, в особі Луцької міської ради
 Орендар:
ТОВАРИСТВО З ОБМЕЖЕНОЮ ВІДПОВІДАЛЬНІСТЮ "НЕО КРОС"

Додаток до рішення міської ради
 № _____ від "___" _____ 202__ р.

Ситуаційна схема



Зем. діл. №2
 S=0,4052 га

Зем. діл. №1
 S=1,0892 га

1,4944 га — **УМОВНІ ПОЗНАЧЕННЯ** — земельна ділянка, що надана в оренду ТОВ "НЕО КРОС", згідно з договором оренди землі від 30.05.2024 (право оренди зареєстровано в Державному реєстрі речових прав на нерухоме майно 30.05.2024, номер запису про інше речове право: 55287079) для будівництва та обслуговування нежитлових приміщень (11.02 - для розміщення та експлуатації основних, підсобних і допоміжних будівель та споруд підприємств переробної, машинобудівної та іншої промисловості)

- межа поділу орендованої земельної ділянки
- 1,0892 га** — земельна ділянка № 1
- 0,4052 га** — земельна ділянка № 2

СЕКРЕТАР МІСЬКОЇ РАДИ _____ **Юрій БЕЗПЯТКО**

Директор	Завадський В.М.
Перевірив	Завадський В.М.
Виконав	Куц О.Ю.

ГП "Луцькземресурс"

Масштаб 1:1000		
Площа земельної ділянки (га)	З них (га)	
	1	1,0892
1,4944	2	0,4052