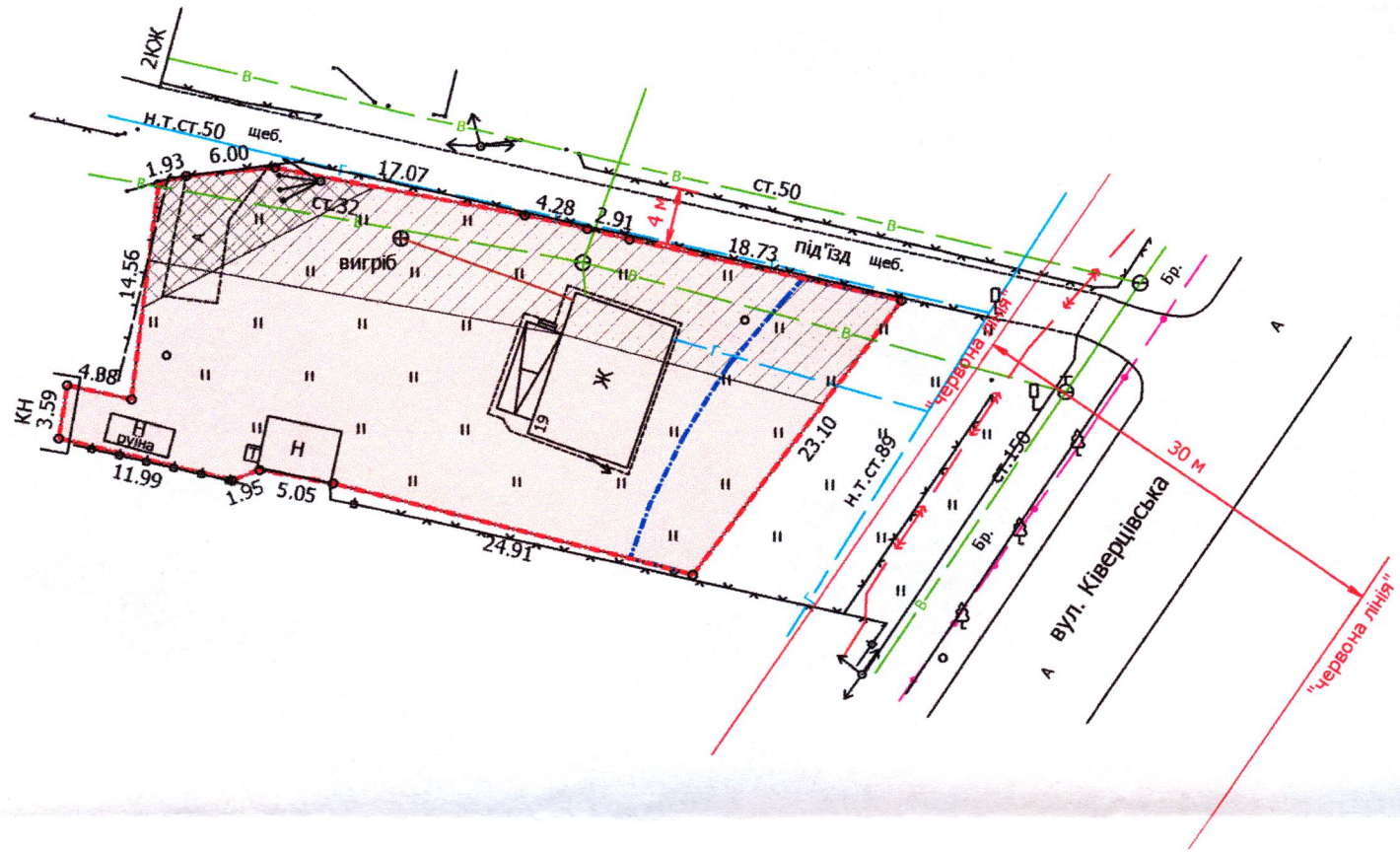
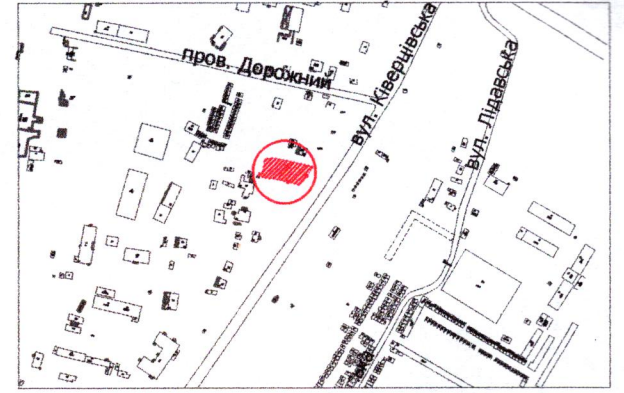


ПЛАН
земельної ділянки

Додаток до рішення міської ради
№ _____ від "___" "___" 202__ р.

Кадастровий номер: 0710100000:22:020:0013
Місце розташування: м. Луцьк, вул. Ківерцівська, 19
Землекористувач:
громадянка Яскорська Тетяна Василівна

Ситуаційний план



УМОВНІ ПОЗНАЧЕННЯ

- 0,0935 га — земельна ділянка, цільове призначення якої змінюється з «03.07 - для будівництва та обслуговування будівель торгівлі» на «02.01 - для будівництва і обслуговування житлового будинку, господарських будівель і споруд (присадибна ділянка)»
- 0,0136 га — обмеження, встановлене щодо використання земельної ділянки [охоронна зона навколо (уздовж) об'єкта транспорту (01.03.1)]
- 0,0070 га — обмеження, встановлене щодо використання земельної ділянки [охоронна зона навколо (уздовж) об'єкта зв'язку (01.04) - повітряна лінія електронної комунікаційної мережі]
- 0,0356 га — обмеження, встановлені щодо використання земельної ділянки [охоронна зона навколо інженерних комунікацій (01.08) - водопровід, газопровід]
- 0,0935 га — обмеження, встановлене щодо використання земельної ділянки [санітарно-захисна зона навколо об'єкта (03.01)]

СЕКРЕТАР МІСЬКОЇ РАДИ _____

Юрій БЕЗПЯТКО

Директор	Завадський В.М.	Масштаб 1: 500	
Перевірив	Завадський В.М.		
Виконав	Сілюк О.П.	Площа земельної ділянки (га)	3 нин
ГП "Луцькземресурс" ІНЖЕНЕРНО-ПРОЄКТНА ФІРМА ЗЕМЛЕРЕСУРС 32964244			у власність (змiна цiльового) (га)
		0,0935	0,0935