

ПЛАН
земельної ділянки

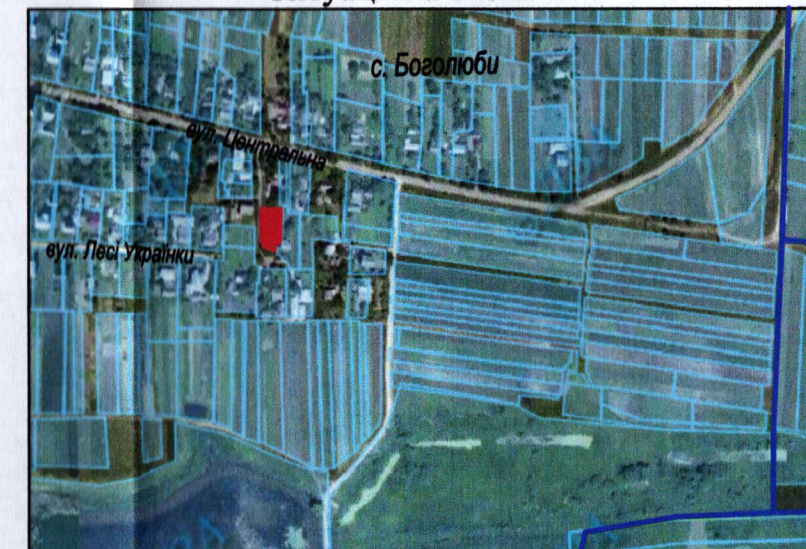
Кадастровий №: 0722881000:01:001:0134

Місце розташування: Волинська область,
Луцький район, с. Боголюби, вул. Лесі Українки, 6

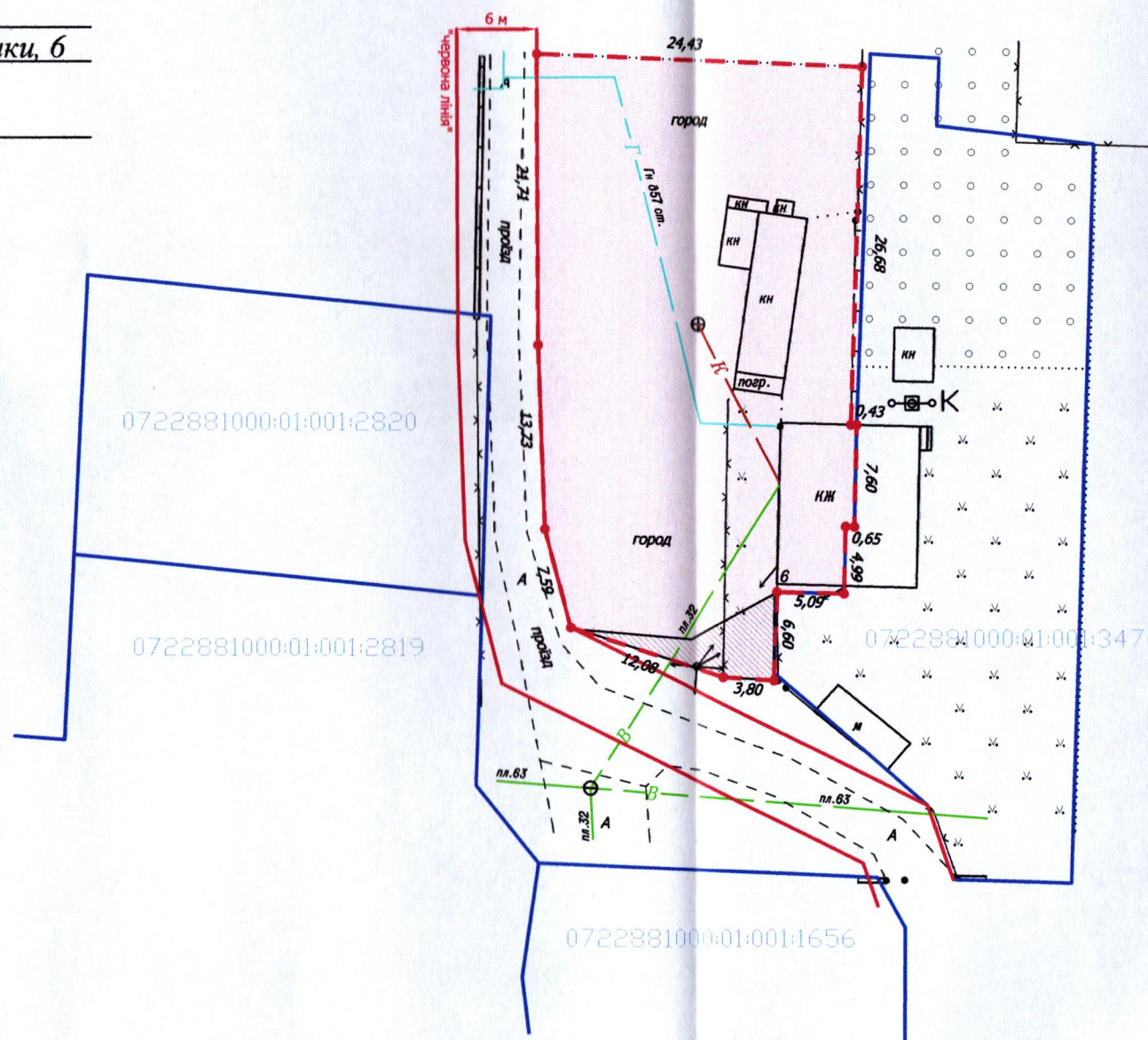
Власник:
громадянка Кравець Ірина Ростиславівна

Додаток до рішення міської ради
№ _____ від "___" _____ 20 р.

Ситуаційна схема



— - межа с. Боголюби



УМОВНІ ПОЗНАЧЕННЯ

- 0,1011 га — земельна ділянка, що передається безоплатно у власність для будівництва і обслуговування житлового будинку, господарських будівель і споруд (присадибна ділянка) (02.01)
- 0,0036 га — обмеження, встановлене щодо використання земельної ділянки [охоронна зона навколо (уздовж) об'єкта енергетичної системи (01.05) - повітряна лінія електропередачі 0,4 кВ]

СЕКРЕТАР МІСЬКОЇ РАДИ

Юрій БЕЗПЯТКО

Директор Відповідальний за якість робіт	<i>[Signature]</i> Крисак А.І. Галецький Д.В.	Масштаб 1: 500
Площа ділянки (га)	3 у власність	
0,1011	0,1011	

