

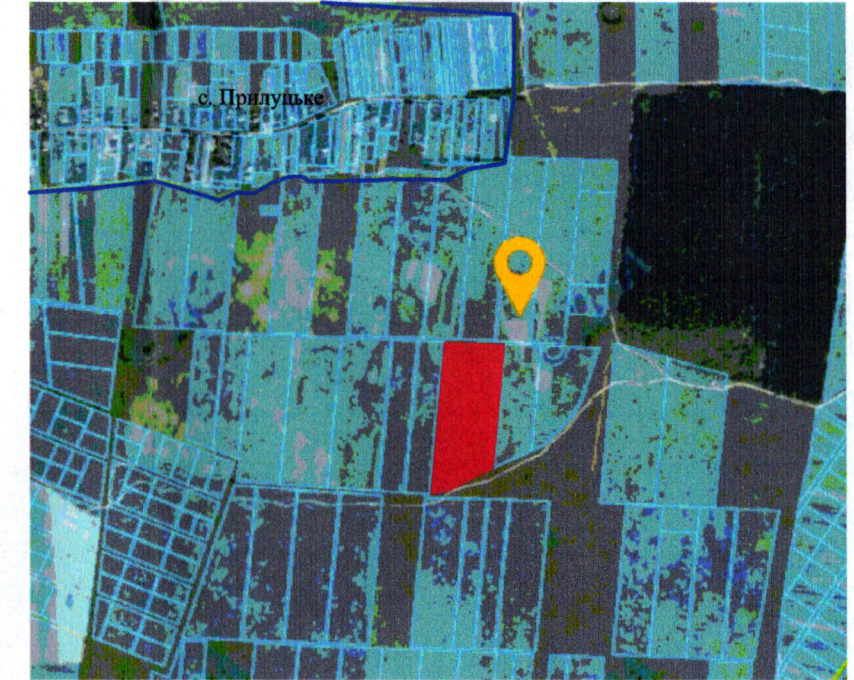
ПЛАН
земельної ділянки

Місце розташування: Волинська область, Луцький район, за межами населених пунктів Луцької міської територіальної громади (с. Прилуцьке)

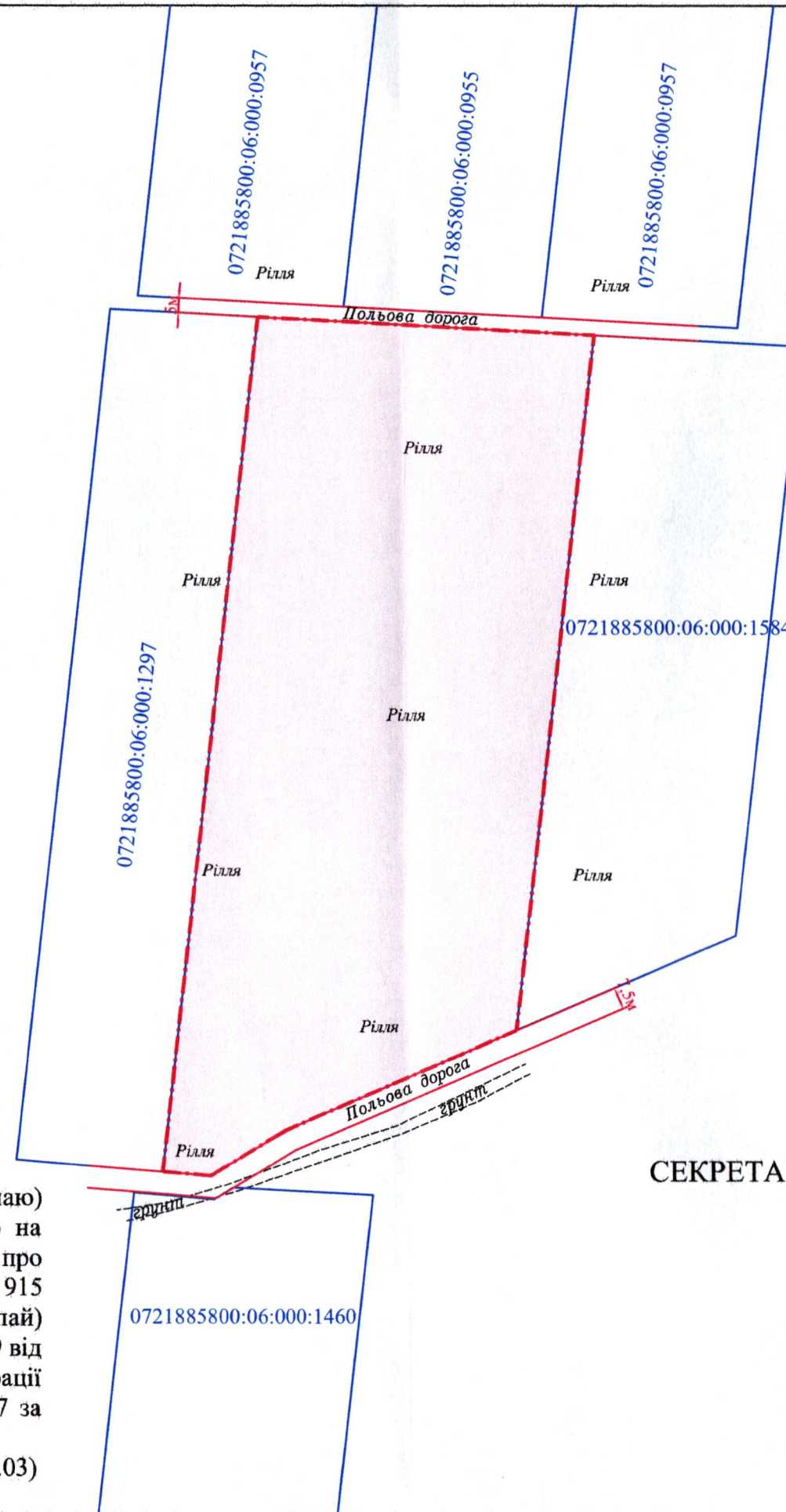
Власники:
громадянка Жуєвська Людмила Михайлівна (частка 1/2)
(Свідоцтво про право на спадщину за законом від 11.06.2024 № 914, згідно з сертифікатом на право на земельну частку (пай) в колишньому АПТ «Прилуцьке» серія ВЛ № 0213649 від 20.10.1997, який зареєстрований у Книзі реєстрації сертифікатів на земельну частку (пай) від 30.10.1997 за № 3419)
громадянка Жуєвська Оксана Миколаївна (частка 1/2)
(Свідоцтво про право на спадщину за законом від 11.06.2024 № 915, згідно з сертифікатом на право на земельну частку (пай) в колишньому АПТ «Прилуцьке» серія ВЛ № 0213649 від 20.10.1997, який зареєстрований у Книзі реєстрації сертифікатів на земельну частку (пай) від 30.10.1997 за № 3419)

Додаток до рішення міської ради
№ _____ від "___" _____ 20__ р.

Ситуаційна схема



— - межа с. Прилуцьке



УМОВНІ ПОЗНАЧЕННЯ

3,02 га — виділення в натурі (на місцевості) земельної частки (паю) № 195 (рілля), відповідно до свідоцтва про право на спадщину за законом від 11.06.2024 № 914, свідоцтва про право на спадщину за законом від 11.06.2024 № 915 згідно з сертифікатом на право на земельну частку (пай) в колишньому АПТ «Прилуцьке» серія ВЛ № 0213649 від 20.10.1997, який зареєстрований у Книзі реєстрації сертифікатів на земельну частку (пай) від 30.10.1997 за № 3419, для ведення особистого селянського господарства (01.03)

СЕКРЕТАР МІСЬКОЇ РАДИ

Юрій БЕЗПЯТКО

Директор	Крисак А.І.	Масштаб 1:2000
Відповідальний за якість робіт	Галецький Д.В.	
ГАЛЕЦЬКИЙ ДМІТРО ВАДИТЗОВ "ГЦНТЦ+"		Орієнтовна площа ділянки (га)
		3,02
		З них у власність
		-