

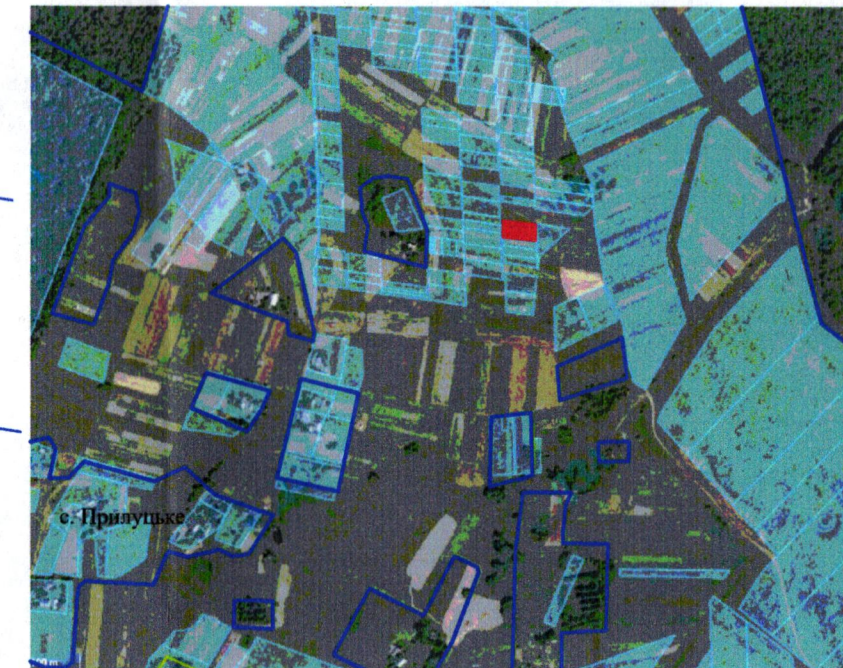
ПЛАН
земельної ділянки

Додаток до рішення міської ради
№ _____ від "___" _____ 20__ р.

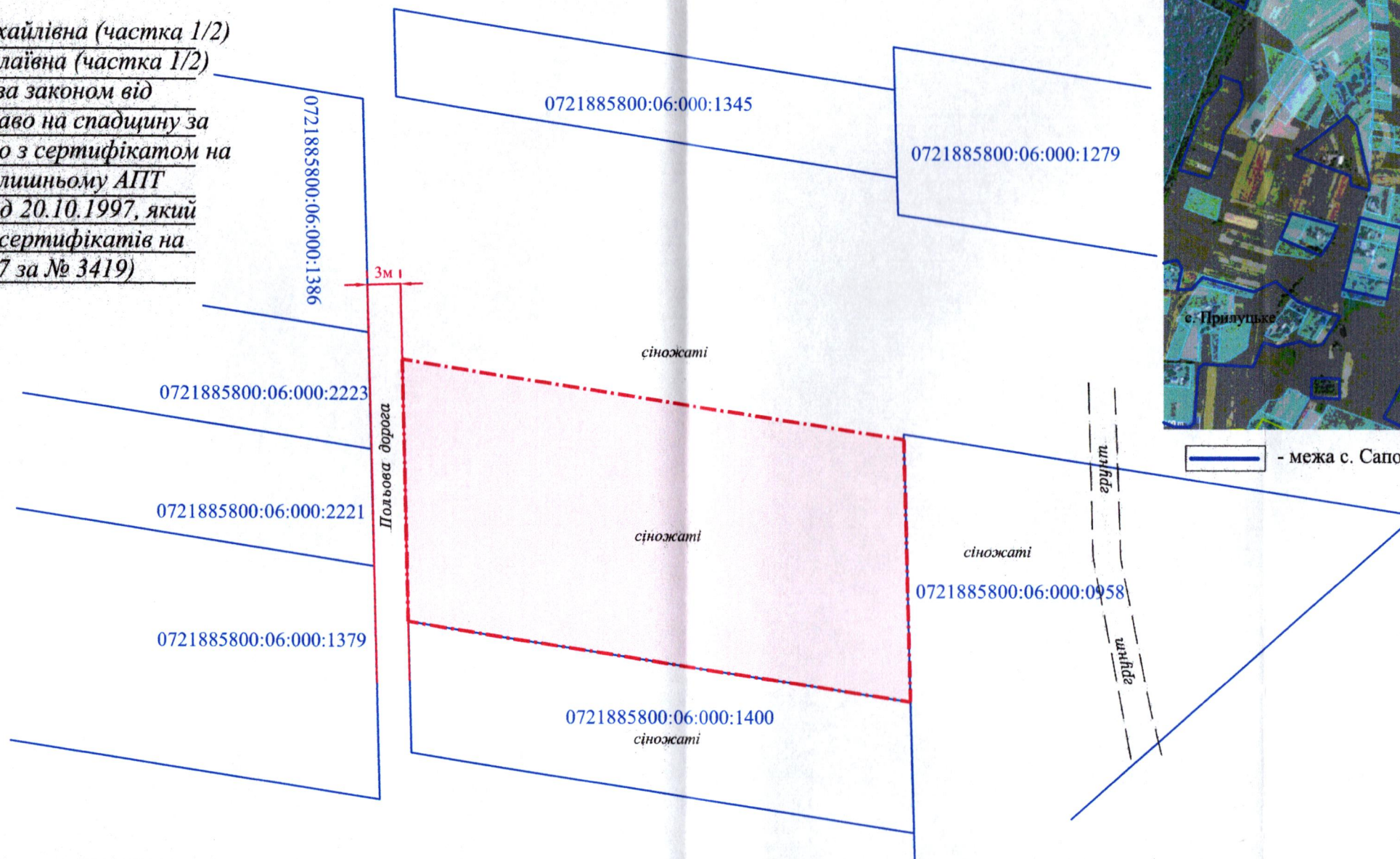
Місце розташування: Волинська область, Луцький район, за межами населених пунктів Луцької міської територіальної громади (с. Сапогове)

Власники:
громадянка Жуєвська Людмила Михайлівна (частка 1/2)
громадянка Жуєвська Оксана Миколаївна (частка 1/2)
(Свідоцтво про право на спадщину за законом від 11.06.2024 № 914, свідоцтво про право на спадщину за законом від 11.06.2024 № 915, згідно з сертифікатом на право на земельну частку (пай) в колишньому АПТ «Прилуцьке» серія ВЛ № 0213649 від 20.10.1997, який зареєстрований у Книзі реєстрації сертифікатів на земельну частку (пай) від 30.10.1997 за № 3419)

Ситуаційна схема



— - межа с. Сапогове



СЕКРЕТАР МІСЬКОЇ РАДИ

Юрій БЕЗПЯТКО

0,11 га

УМОВНІ ПОЗНАЧЕННЯ

— виділення в натурі (на місцевості) земельної частки (паю) № 159 (сіножаті), відповідно до свідоцтва про право на спадщину за законом від 11.06.2024 № 914, свідоцтва про право на спадщину за законом від 11.06.2024 № 915 згідно з сертифікатом на право на земельну частку (пай) в колишньому АПТ «Прилуцьке» серія ВЛ № 0213649 від 20.10.1997, який зареєстрований у Книзі реєстрації сертифікатів на земельну частку (пай) від 30.10.1997 за № 3419, для ведення особистого селянського господарства (01.03)

Директор Відповідальний за якість робіт		Крисак А.І. Галецький Д.В.	Масштаб 1: 500
Орієнтовна площа ділянки (га)	3 них у власність	0,11	

