

ПЛАН
земельної ділянки

Додаток до рішення міської ради
№ _____ від "___" "___" 20__ р.

Кадастровий номер: 0710100000:31:030:0056

Місце розташування: м. Луцьк, вул. Репіна, 12

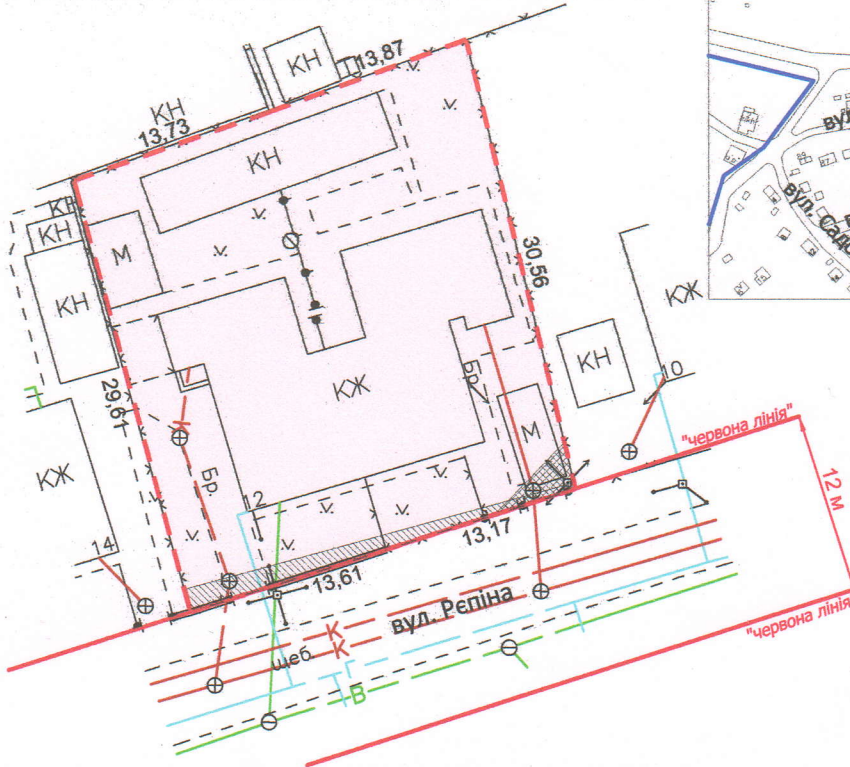
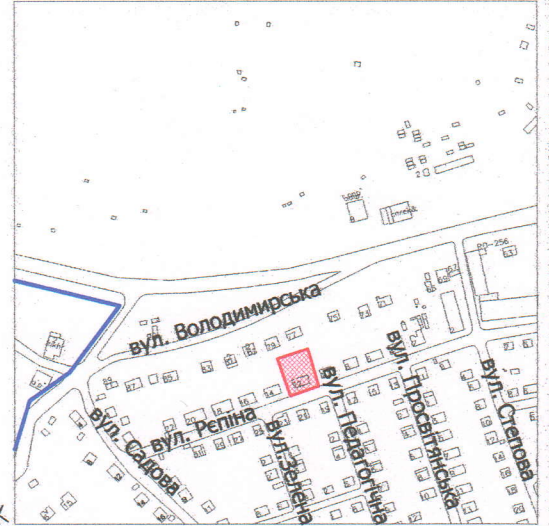
Землекористувачі:

громадянин Франчак Орія Дмитрівна (1/2)

громадянка Харківська Оксана Петрівна (1/4)

громадянка Марчук Галина Миколаївна (1/4)

Ситуаційна схема



УМОВНІ ПОЗНАЧЕННЯ

- 0,0814 га** — земельна ділянка, що передається у спільну часткову власність для будівництва і обслуговування житлового будинку, господарських будівель і споруд (присадибна ділянка) - 02.01
- 0,0027 га** — обмеження, встановлене щодо використання земельної ділянки [охоронна зона навколо (уздовж) об'єкта зв'язку (01.04) - повітряна лінія електронної комунікаційної мережі]
- 0,0009 га** — обмеження, встановлене щодо використання земельної ділянки [охоронна зона навколо (уздовж) об'єкта енергетичної системи (01.05) - повітряна лінія електропередачі]
- 0,0814 га** — обмеження, встановлене щодо використання земельної ділянки [другий пояс зони санітарної охорони джерел та об'єктів централізованого питного водопостачання (обмеження) (02.01.2)]

СЕКРЕТАР МІСЬКОЇ РАДИ _____ **Юрій БЕЗПЯТКО**

Директор	<i>[Підпис]</i>	Крисак А.І.	Масштаб 1: 500	
Відповідальний за якість робіт	<i>[Підпис]</i>	Галецький Д.В.		
ТЗОВ "ГЦНТІ"			Площа земельної ділянки (га)	З них у власність (га)
			0,0814	0,0814