

ПЛАН

земельної ділянки

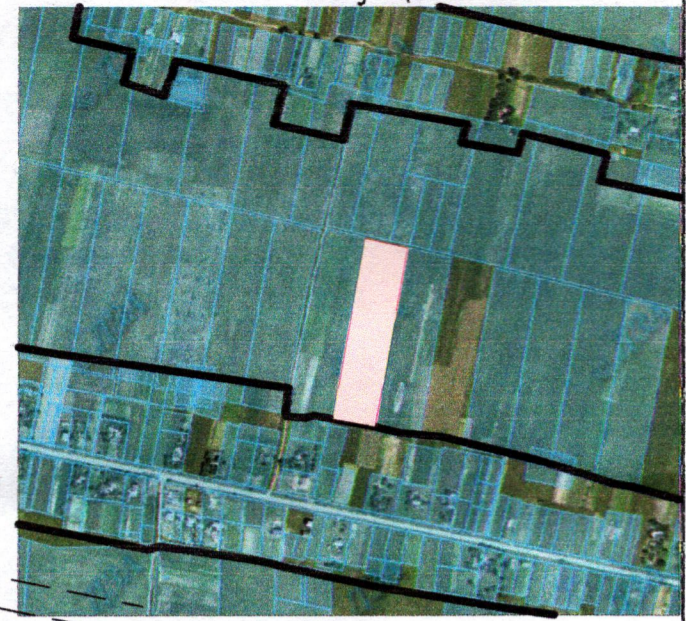
Місце розташування: Волинська область, Луцький район,
за межами населених пунктів Луцької міської територіальної
громади (с. Прилуцьке)

Власник: громадянин Пелех Михайло Ярославович

(Свідоцтво про право на спадщину за законом від 19.02.2009 № 2-180, згідно з сертифікатом на право на земельну частку (пай) в колишньому АПТ "Прилуцьке" від 20.10.1997 серії ВЛ № 0213773, зареєстрований у Книзі реєстрації сертифікатів на земельну частку (пай) від 30.10.1997 №3704)

Додаток до рішення міської ради
№ _____ від "___" "___" 20__ р.

Ситуаційна схема



- межа с. Прилуцьке



УМОВНІ ПОЗНАЧЕННЯ

1.7642 га — виділення в натурі (на місцевості) земельної частки (паю) № 299 (рілля), відповідно до свідоцтва про право на спадщину за законом від 19.02.2009 № 2-180, згідно з сертифікатом на право на земельну частку (пай) в колишньому АПТ "Прилуцьке" від 20.10.1997 серії ВЛ № 0213773, зареєстрований у Книзі реєстрації сертифікатів на земельну частку (пай) від 30.10.1997 № 3704 для ведення особистого селянського господарства (01.03)

СЕКРЕТАР МІСЬКОЇ РАДИ _____ **Юрій БЕЗПЯТКО**

		Масштаб 1: 1000	
Виконав Фізична особа-підприємець Гаврилюк Ярослав Михайлович	Я.М.Гаврилюк Я.М.Гаврилюк Гаврилюк Ярослав Михайлович	Площа земельної ділянки (га)	З них у власність
		1.7642	—