

**ПЛАН**

земельної ділянки

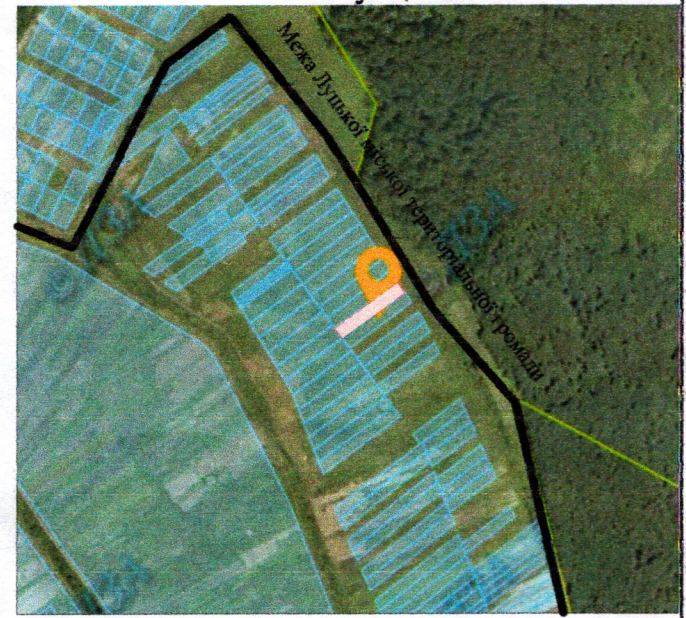
Місце розташування: Волинська область, Луцький район,  
за межами населених пунктів Луцької міської територіальної  
громади (с. Сапогове)

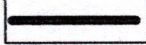
Власник: громадянин Пелех Михайло Ярославович

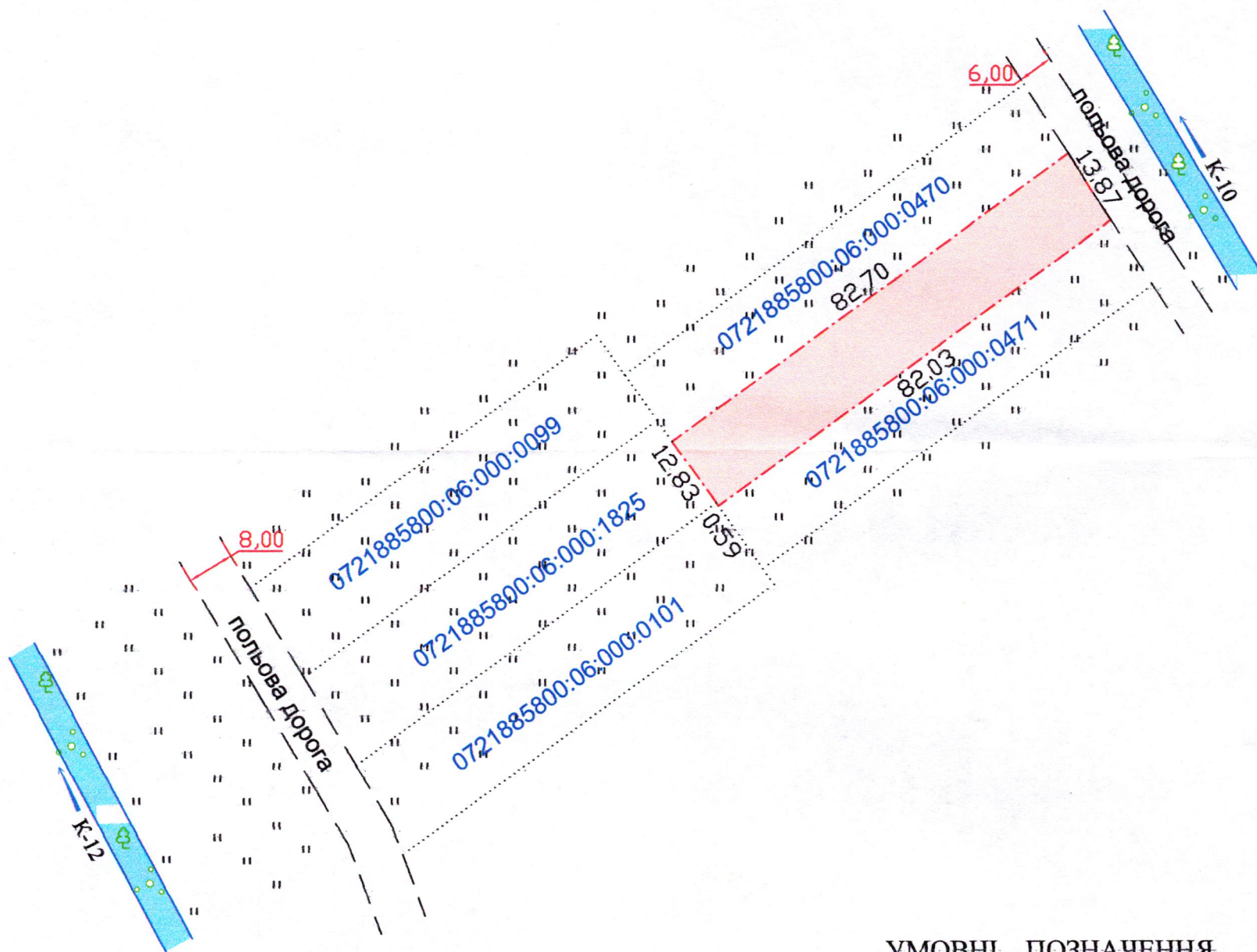
(Свідоцтво про право на спадщину за законом від 19.02.2009 №2-180, згідно з сертифікатом на право на земельну частку (пай) в колишньому АПТ "Прилуцьке" від 20.10.1997 серії ВЛ № 0213773, зареєстрований у Книзі реєстрації сертифікатів на земельну частку (пай) від 30.10.1997 № 3704)

Додаток до рішення міської ради  
 № \_\_\_\_\_ від "\_\_\_" "\_\_\_" 20\_\_ р.

Ситуаційна схема



 - Межа Луцької міської територіальної громади



**УМОВНІ ПОЗНАЧЕННЯ**

**0.1105 га** — виділення в натурі (на місцевості) земельної частки (паю) № 220 (сіножаті), відповідно до свідоцтва про право на спадщину за законом від 19.02.2009 № 2-180, згідно з сертифікатом на право на земельну частку (пай) в колишньому АПТ "Прилуцьке" від 20.10.1997 серії ВЛ № 0213773, зареєстрований у Книзі реєстрації сертифікатів на земельну частку (пай) від 30.10.1997 № 3704 для ведення особистого селянського господарства (01.03)

СЕКРЕТАР МІСЬКОЇ РАДИ \_\_\_\_\_ **Юрій БЕЗПЯТКО**

ФОП		Я.М. Гаврилюк	Масштаб 1: 1000	
Виконав		Я.М. Гаврилюк	Епоша	З.пих.
Фізична особа-підприємець Гаврилюк Ярослав Михайлович			земельної ділянки (га)	у власність
			0.1105	-