

ПЛАН
земельної ділянки

Додаток до рішення міської ради
№ _____ від "___" _____ 202__ р.

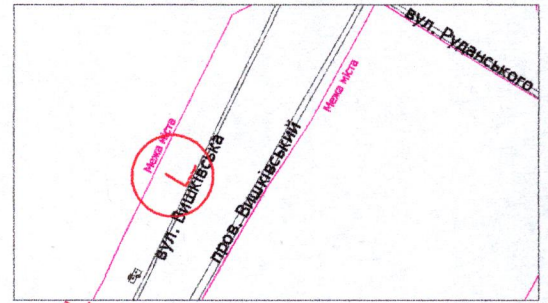
Кадастровий №: 0710100000:22:006:0009

Місце розташування: м. Луцьк, вул. Вишківська, 45

Землекористувач:

громадянка Дудка Оксана Олександрівна

Ситуаційний план



УМОВНІ ПОЗНАЧЕННЯ

- 0,0097 га — земельна ділянка, що надається в оренду для обслуговування жилого будинку, господарських будівель і споруд [02.01 - для будівництва і обслуговування житлового будинку, господарських будівель і споруд (присадибна ділянка)]
- 0,1000 га — земельна ділянка гр. Дудки О.О., право власності на яку зареєстровано в Державному реєстрі речових прав на нерухоме майно 30.05.2013, номер запису про право власності: 1235076, для будівництва і обслуговування жилого будинку, господарських будівель і споруд
- 0,0067 га — обмеження, встановлене щодо використання земельної ділянки [охоронна зона навколо (уздовж) об'єкта енергетичної системи (01.05) - повітряна лінія електропередачі]
- 0,0067 га — обмеження, встановлене щодо використання земельної ділянки [охоронна зона навколо інженерних комунікацій (01.08) - водопровід]
- 0,0066 га — обмеження, встановлене щодо використання земельної ділянки [території в червоних лініях (06.01.1)]
- 0,0097 га — обмеження, встановлене щодо використання земельної ділянки [зона обмежень забудови щодо умов авіаційного шуму (06.05.3)]

СЕКРЕТАР МІСЬКОЇ РАДИ _____ **Юрій БЕЗПЯТКО**

Директор	<i>В. М. Завальський</i>	Завальський В.М.
Перевірив	<i>В. М. Завальський</i>	Завальський В.М.
Виконав	<i>О. П. Сілюк</i>	Сілюк О.П.

Масштаб 1: 500

Площа земельної ділянки (га)	З них
	в оренду (га)
0,0097	0,0097

