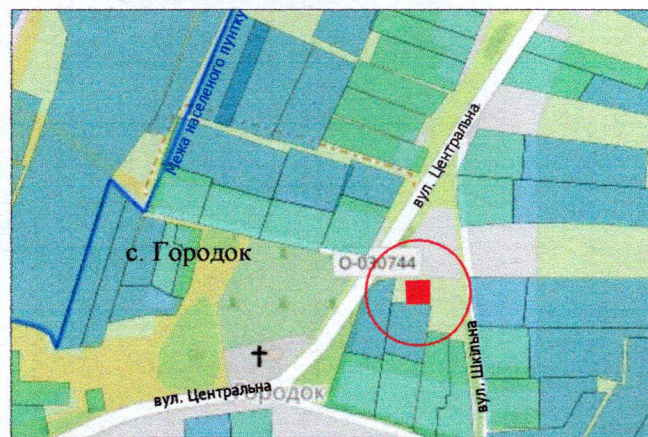


ПЛАН
земельної ділянки

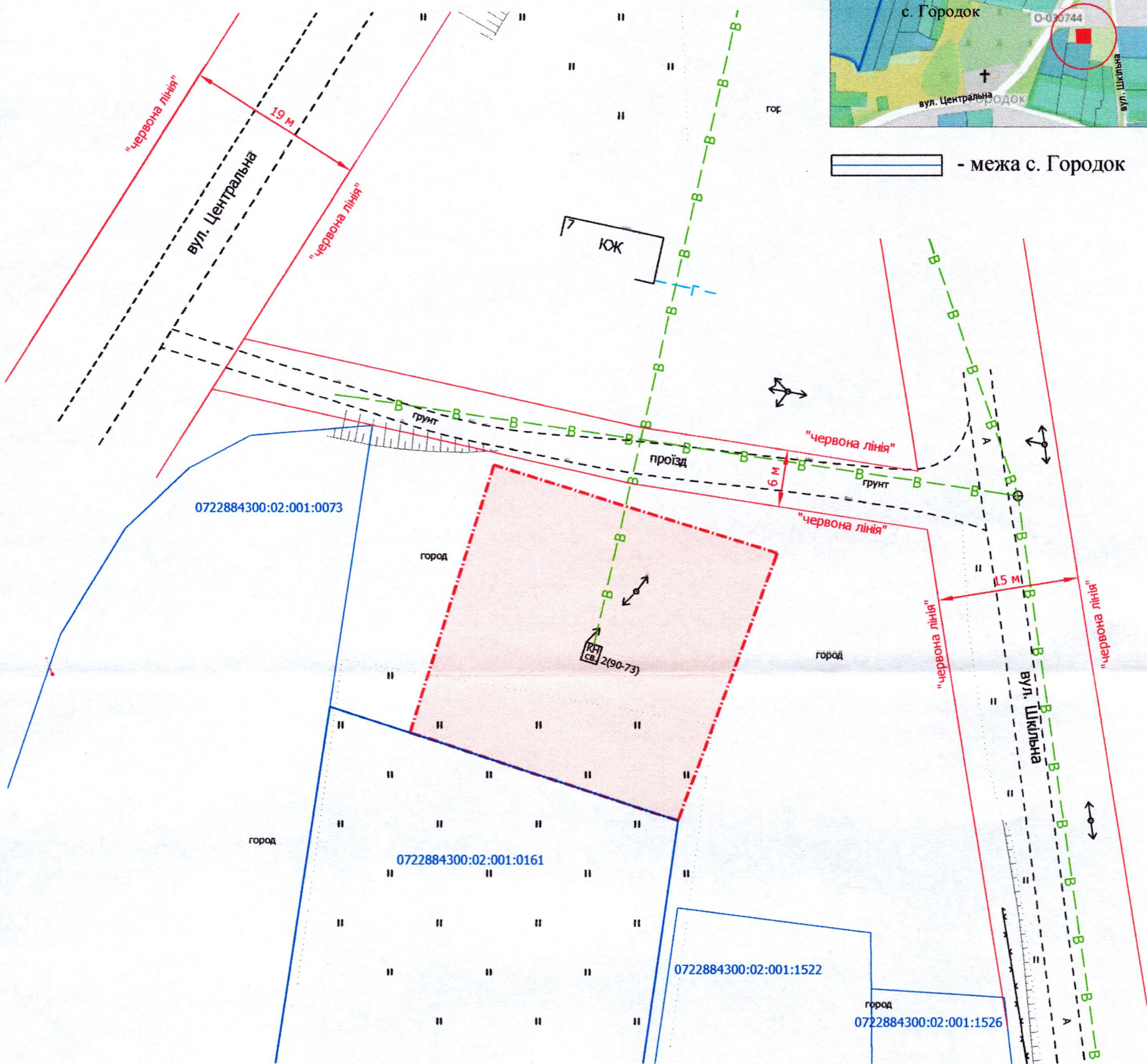
Місце розташування: Волинська область,
Луцький район, с. Городок
Землекористувач:
Комунальне підприємство «Луцькводоканал»

Додаток до рішення міської ради
№ _____ від "___" _____ 202__ р.

Ситуаційний план



- межа с. Городок



УМОВНІ ПОЗНАЧЕННЯ

0,1 га — земельна ділянка, що планується до відведення в постійне користування для розміщення та експлуатації основних, підсобних і допоміжних будівель та споруд технічної інфраструктури (виробництва та розподілення газу, постачання пари та гарячої води, збирання, очищення та розподілення води) (11.04)

СЕКРЕТАР МІСЬКОЇ РАДИ _____ **Юрій БЕЗПЯТКО**

	Директор Завадський В.М. Перевірів Завадський В.М. Виконав Куци О.Ю. ІПТ "Луцькземресурс"	Масштаб 1: 500 Орієнтовна площа земельної ділянки (га) 0,1	3 них в постійне користування (га) -
--	---	--	--