

**ПЛАН**  
земельної ділянки

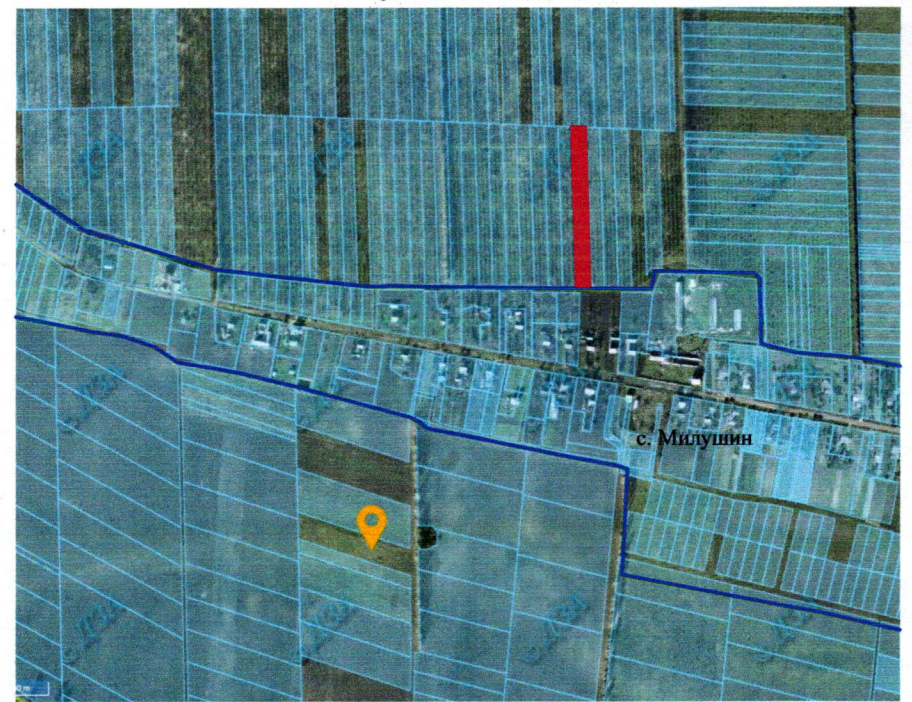
Місце розташування: Волинська область, Луцький район, за межами населених пунктів Луцької міської територіальної громади (с. Милушин)

Власник:

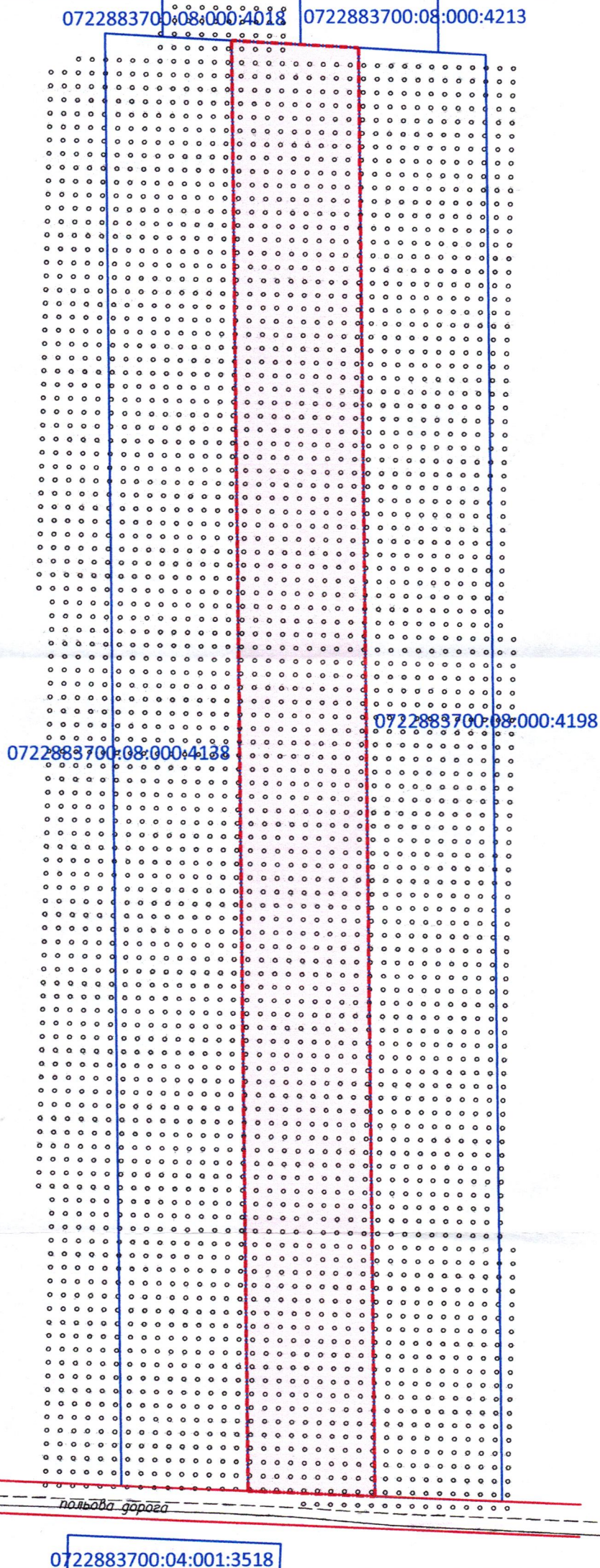
громадянка Соболева Любов Олександрівна  
(Свідоцтво про право на спадщину за заповітом від 25.11.2020 № 1574, згідно з сертифікатом на право на земельну частку (пай) в колишньому КСП «Агрофірма "Маяк"» серія ВЛ № 0175847 від 15.10.1997, який зареєстрований у Книзі реєстрації сертифікатів на земельну частку (пай) від 18.10.1997 за № 805)

Додаток до рішення міської ради № \_\_\_\_\_ від "\_\_\_" \_\_\_\_\_ 20\_\_ р.

Ситуаційна схема



— - межа с. Милушин



**0,63 га**

**УМОВНІ ПОЗНАЧЕННЯ**  
— виділення в натурі (на місцевості) земельної частки (паю) № 837 (багаторічні насадження), відповідно до свідоцтва про право на спадщину за заповітом від 25.11.2020 № 1574, згідно з сертифікатом на право на земельну частку (пай) в колишньому КСП «Агрофірма "Маяк"» серія ВЛ № 0175847 від 15.10.1997, який зареєстрований у Книзі реєстрації сертифікатів на земельну частку (пай) від 18.10.1997 за № 805), для ведення особистого селянського господарства (01.03)

СЕКРЕТАР МІСЬКОЇ РАДИ

Юрій БЕЗПЯТКО

Директор Відповідальний за якість робіт «ГІНТІ-ПЛЮС» ТЗОВ «ГІНТІ-ПЛЮС» Луцьке міське територіальне управління 325014	Крисак А.І. Галецький Д.В. ГАЛЕЦЬКИЙ ДМИТРО ДИМОВИЧ	Масштаб 1: 1000	
		Орієнтовна площа ділянки (га)	З них у власність
		0,63	-