

ПЛАН
земельної ділянки

Додаток до рішення міської ради
№ _____ від "___" _____ 202__ р.

Кадастровий номер: 0710100000:22:123:0065

Місце розташування: м. Луцьк, вул. Дубнівська, 22

Землекористувачі:

ТОВАРИСТВО З ОБМЕЖЕНОЮ ВІДПОВІДАЛЬНІСТЮ
«ЛУЦЬККОМУНМАШ» (57/100),

Товариство з обмеженою відповідальністю «ТЕХКОММАШ» (9/100),

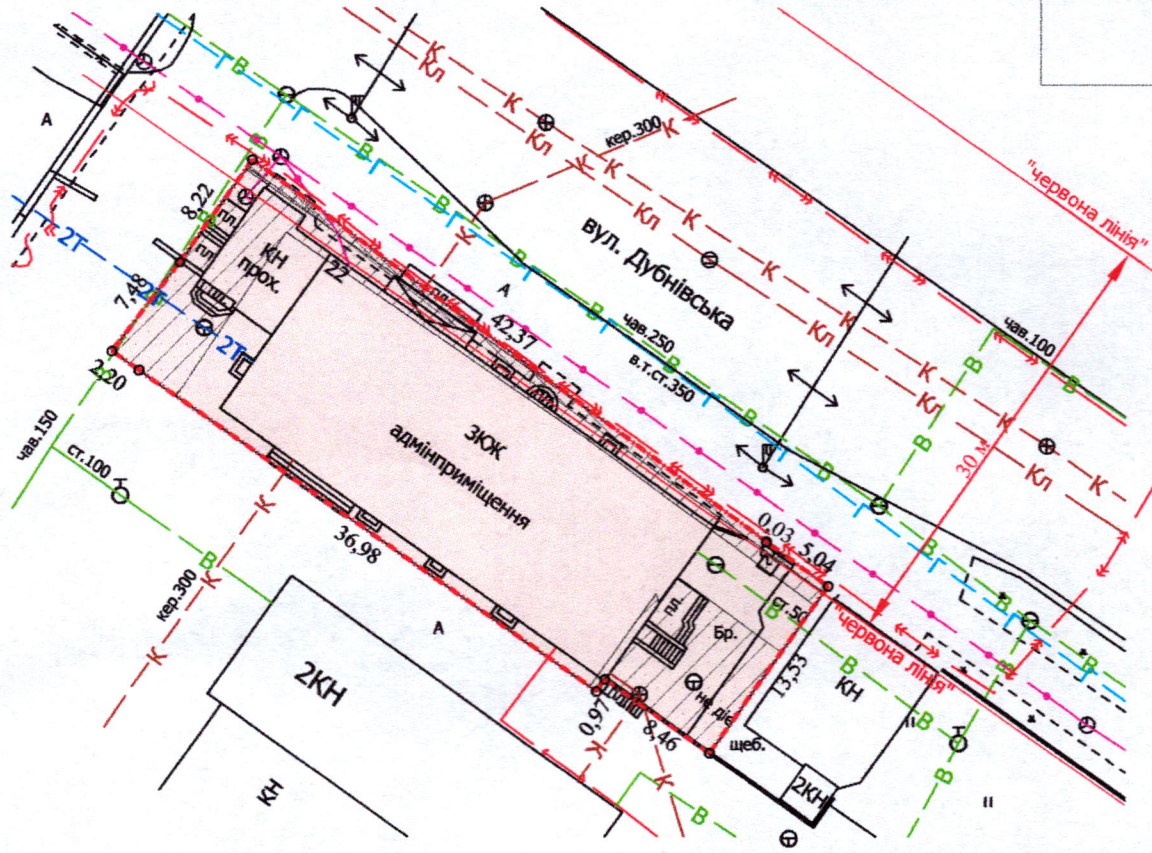
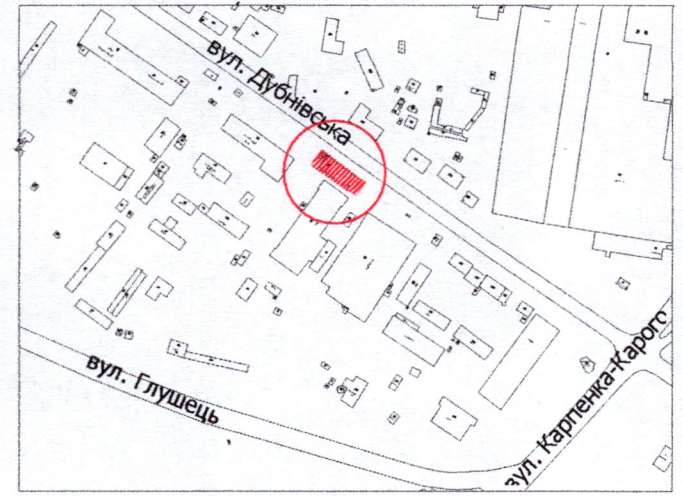
громадянин Євчук Володимир Олександрович (7/100),

громадянка Маргалітадзе Оксана Григорівна (13/100),

громадянин Токарчук Володимир Васильович (7/100),

громадянин Шнит Ігор Володимирович (7/100)

Ситуаційна схема



УМОВНІ ПОЗНАЧЕННЯ

- 0,0707 га** — земельна ділянка, що надається в оренду для будівництва та обслуговування адміністративного приміщення (03.10 - для будівництва та обслуговування адміністративних будинків, офісних будівель компаній, які займаються підприємницькою діяльністю, пов'язаною з отриманням прибутку) (частка ТОВ «ЛУЦЬККОМУНМАШ» - 57/100, що становить 0,0403 га, частка ТОВ «ТЕХКОММАШ» - 9/100, що становить 0,0064 га, частка гр. Євчука В.О. - 7/100, що становить 0,0050 га, частка гр. Маргалітадзе О.Г. - 13/100, що становить 0,0092 га, частка гр. Токарчука В.В. - 7/100, що становить 0,0049 га, частка гр. Шнита І.В. - 7/100, що становить 0,0049 га)
- 0,0707 га** — земельна ділянка Луцької міської територіальної громади, в особі Луцької міської ради, право власності на яку зареєстровано в Державному реєстрі речових прав на нерухоме майно 12.08.2024, номер відомостей про речове право: 56258693
- 0,0707 га** — обмеження, встановлене щодо використання земельної ділянки [зона охорони археологічного культурного шару (01.02.4)]
- 0,0011 га** — обмеження, встановлене щодо використання земельної ділянки [охоронна зона навколо (уздовж) об'єкта зв'язку (01.04) - підземна кабельна лінія електронної комунікаційної мережі]
- 0,0031 га** — обмеження, встановлене щодо використання земельної ділянки [охоронна зона навколо (уздовж) об'єкта енергетичної системи (01.05) - підземна кабельна лінія електропередачі]
- 0,0228 га** — обмеження, встановлене щодо використання земельної ділянки [охоронна зона навколо інженерних комунікацій (01.08) - газопровід, водопровід, тепломережа, каналізація]
- 0,0707 га** — обмеження, встановлене щодо використання земельної ділянки [другий пояс зони санітарної охорони джерел та об'єктів централізованого питного водопостачання (обмеження) (02.01.2)]
- 0,0056 га** — обмеження, встановлене щодо використання земельної ділянки [території в червоних лініях (06.01.1)]

СЕКРЕТАР МІСЬКОЇ РАДИ _____ **Юрій БЕЗПЯТКО**

Директор	Завадський В.М.	Масштаб	1:500
Перевірив	Завадський В.М.	Площа земельної ділянки (га)	3 нх
Виконав	Сілюк О.Г.	в оренду (га)	0,0707
ПІІ "Луцькземресурс"			0,0707