

ПЛАН

земельної ділянки

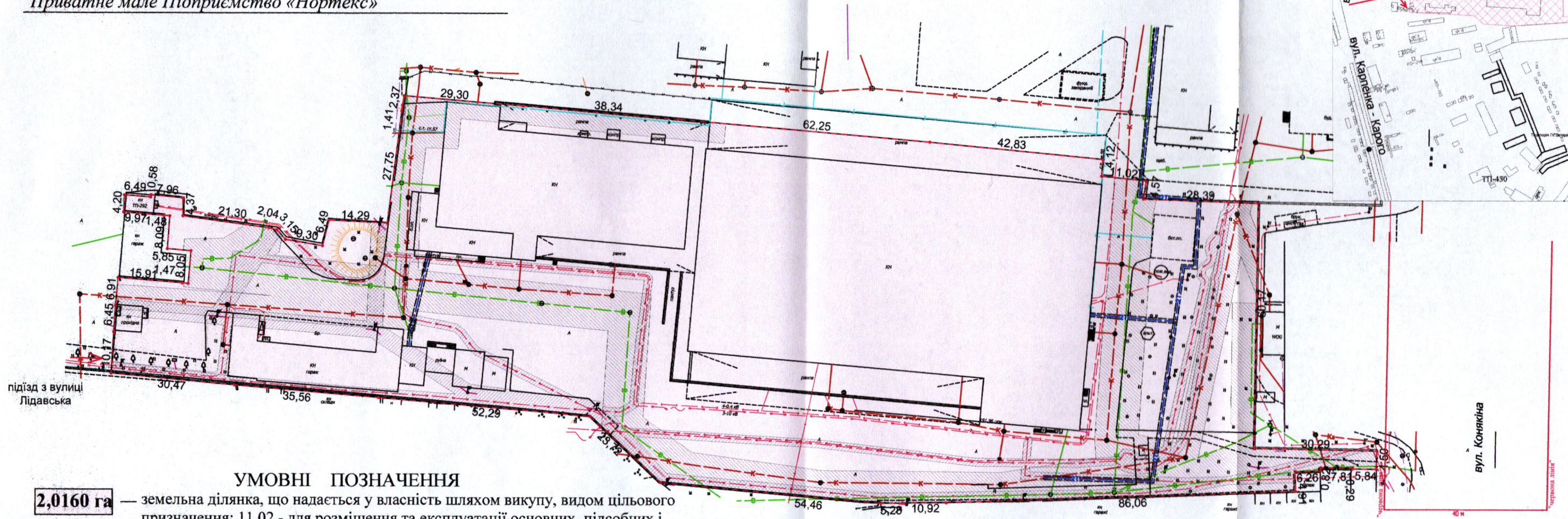
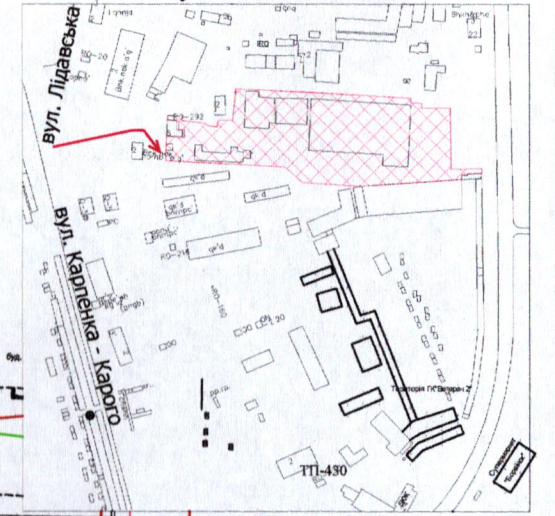
Кадастровий номер: 0710100000:22:035:0297

Місце розташування: м. Луцьк, вул. Лідавська, 1

Землекористувач:

Приватне мале Підприємство «Нортекс»

Ситуаційна схема



УМОВНІ ПОЗНАЧЕННЯ

- 2,0160 га** — земельна ділянка, що надається у власність шляхом викупу, видом цільового призначення: 11.02 - для розміщення та експлуатації основних, підсобних і допоміжних будівель та споруд підприємств переробної, машинобудівної та іншої промисловості, включаючи об'єкти оброблення відходів, зокрема із енергогенеруючим блоком
- 2,0160 га** — земельна ділянка, що надана в оренду ПМП "Нортекс" відповідно до договору оренди землі від 28.03.2013 (право оренди на земельну ділянку зареєстровано в Державному реєстрі речових прав на нерухоме майно від 13.11.2014, номер запису про інше речове право: 7733820), поновленого додатковою угодою про поновлення договору оренди землі від 16.12.2020 (реєстрація змін до іншого речового права на земельну ділянку в Державному реєстрі речових прав на нерухоме майно від 21.12.2020)
- 2,0160 га** — обмеження, встановлене щодо використання земельної ділянки [санітарно-захисна зона навколо (уздовж) об'єкта транспорту (01.03.1)]
- 0,0010 га** — обмеження, встановлене щодо використання земельної ділянки [охоронна зона навколо (уздовж) об'єкта зв'язку (01.04) - підземна кабельна лінія електронної комунікаційної мережі]
- 0,2454 га** — обмеження, встановлене щодо використання земельної ділянки [охоронна зона навколо (уздовж) об'єкта енергетичної системи (01.05) - підземна кабельна лінія електропередачі, повітряна лінія електропередачі]
- 0,5616 га** — обмеження, встановлене щодо використання земельної ділянки [охоронна зона навколо інженерних комунікацій (01.08) - водопровід, каналізація, газопровід]
- 2,0160 га** — обмеження, встановлене щодо використання земельної ділянки [санітарно-захисна зона навколо об'єкта (03.01)]

СЕКРЕТАР МІСЬКОЇ РАДИ

Юрій БЕЗПЯТКО

Директор Відповідальний за якість робіт	Крисак А.І. Галецький Д.В.	Масштаб 1: 500	
ТЗОВ "ГІНТІ-ПЛЮС"	Інженер-землевізрядник ГАЛЕЦЬКИЙ ДМИТРО ВАДИМОВИЧ	Площа земельної ділянки (га)	3 нх у власність (шляхом викупу)
			2,0160