

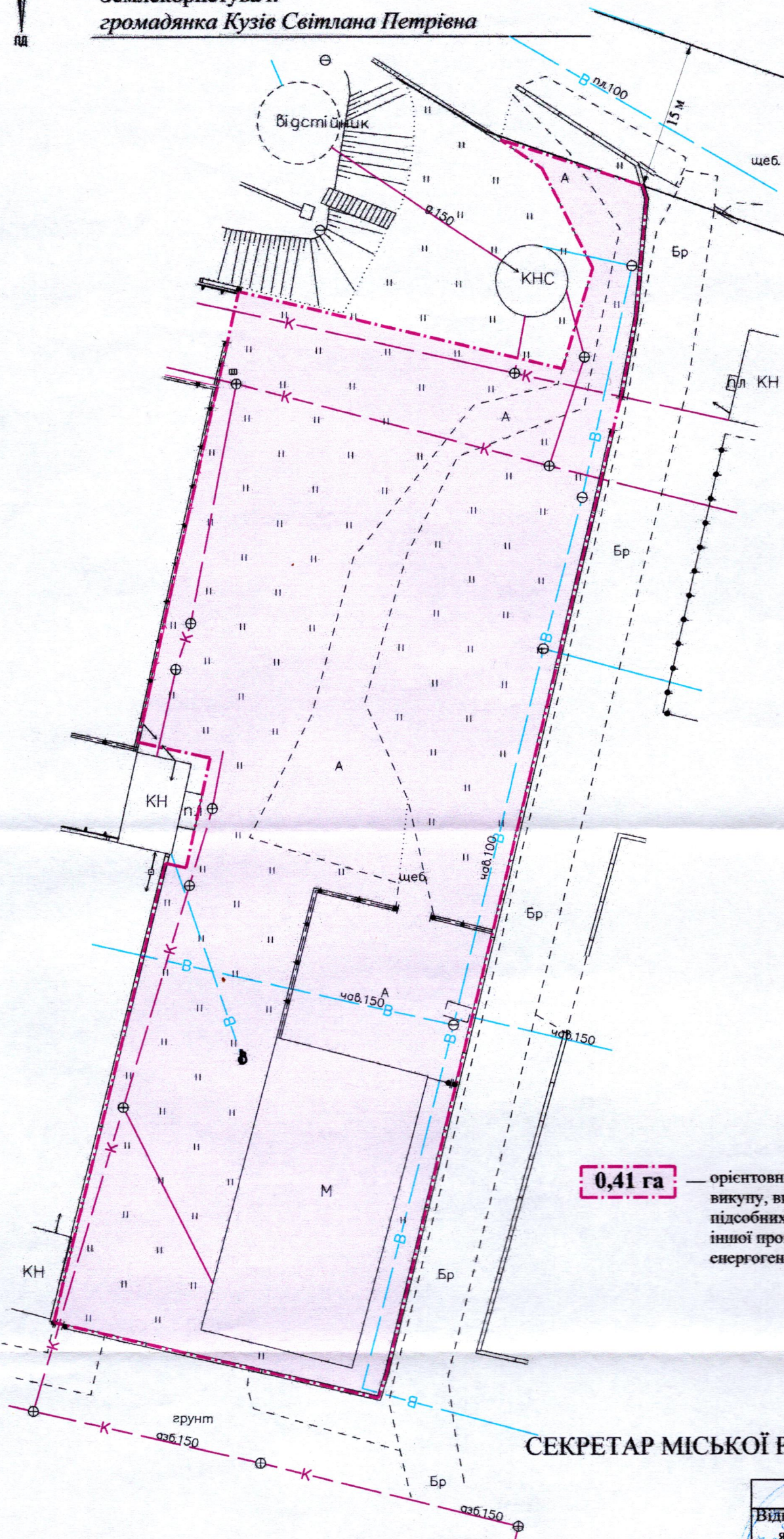
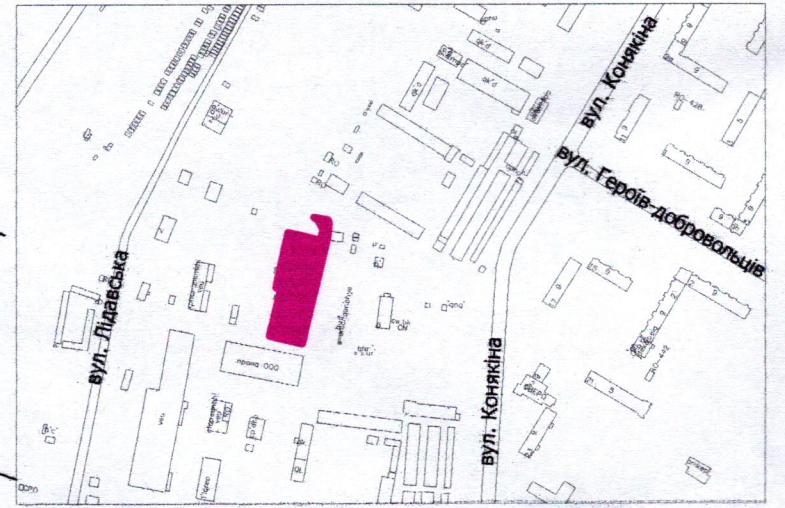


**ПЛАН**  
земельної ділянки

Місце розташування: м. Луцьк, вул. Лідавська, 2

Землекористувач:  
громадянка Кузів Світлана Петрівна

**Ситуаційна схема**



**УМОВНІ ПОЗНАЧЕННЯ**  
**0,41 га** — орієнтовна площа земельної ділянки, що планується для відведення у власність шляхом викупу, видом цільового призначення: 11.02 - для розміщення та експлуатації основних, підсобних і допоміжних будівель та споруд підприємств переробної, машинобудівної та іншої промисловості, включаючи об'єкти оброблення відходів, зокрема із енергогенеруючим блоком

СЕКРЕТАР МІСЬКОЇ РАДИ

Юрій БЕЗПЯТКО

Директор Відповідальний за якість робіт	<i>[Signature]</i>	Крисак А.І.	Масштаб 1: 500
«ГІНТІП-ПЛЮС» ТзОВ «ГІНТІП»	Інженер-землепорядник ГАЛЕЦЬКИЙ ВАДИМОВИЧ	Галецький Д.В.	
Орієнтовна площа земельної ділянки (га)	3 них	0,41	у власність (шляхом викупу)
			-