

ПЛАН  
земельної ділянки

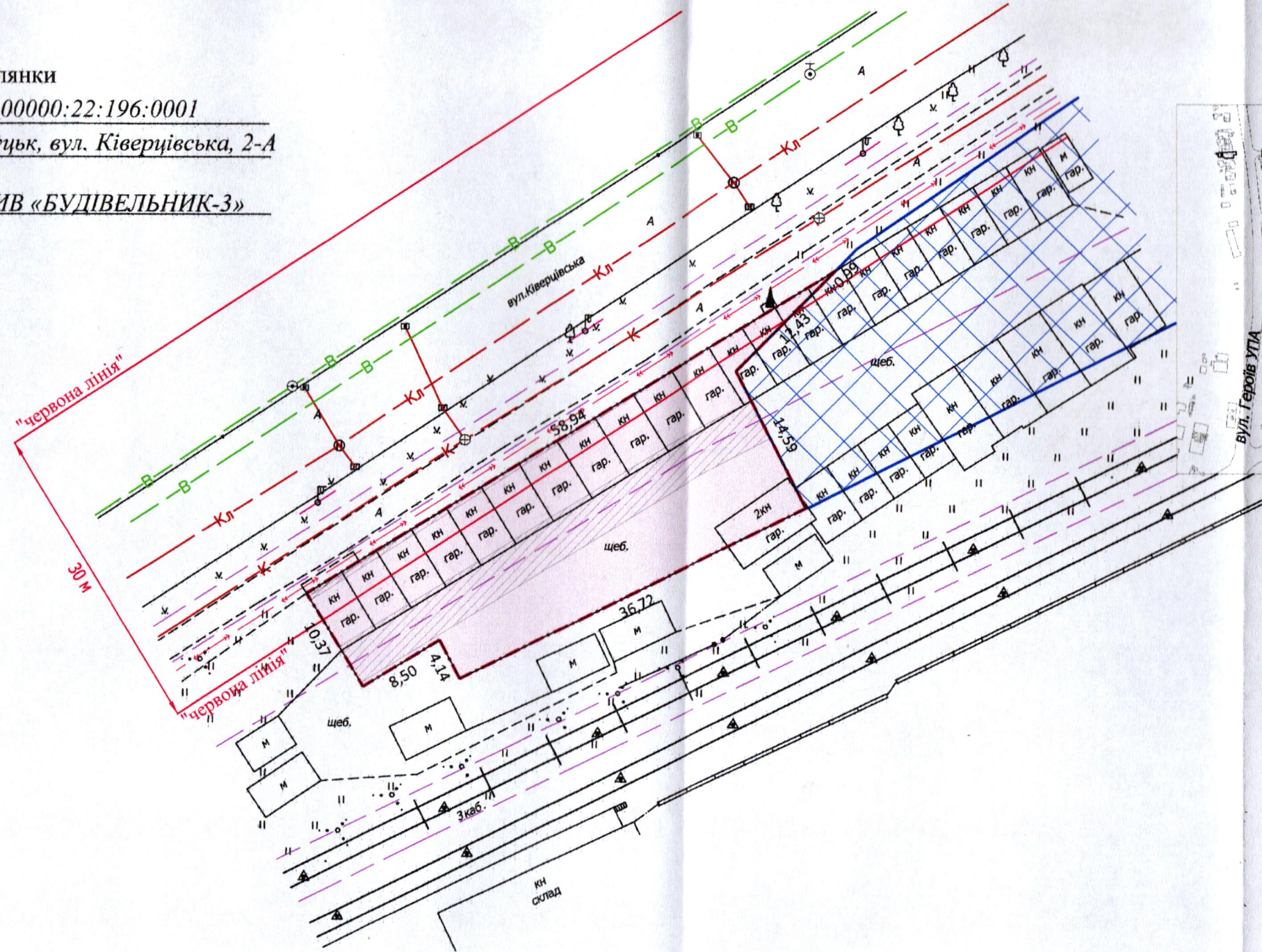
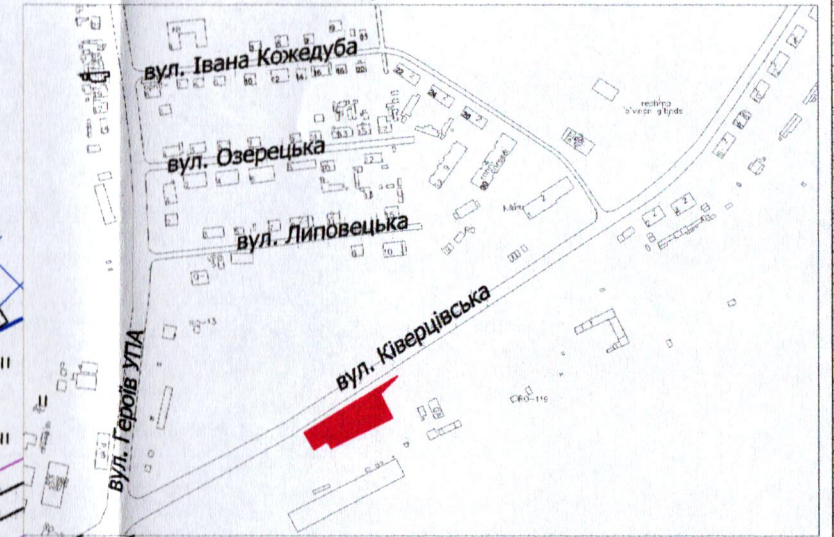
Кадастровий номер: 0710100000:22:196:0001

Місце розташування: м. Луцьк, вул. Ківерцівська, 2-А

Землекористувач:

ГАРАЖНИЙ КООПЕРАТИВ «БУДІВЕЛЬНИК-3»

Ситуаційна схема



УМОВНІ ПОЗНАЧЕННЯ:

- 0,0708 га — земельна ділянка, що надається в оренду для будівництва та обслуговування гаражів (12.04 - для розміщення та експлуатації будівель і споруд автомобільного транспорту та дорожнього господарства)
- 0,0199 га — обмеження, встановлене щодо використання земельної ділянки [охоронна зона навколо (уздовж) об'єкта зв'язку (01.04) - підземна кабельна лінія електронної комунікаційної мережі]
- 0,0003 га — обмеження, встановлене щодо використання земельної ділянки [охоронна зона навколо (уздовж) об'єкта енергетичної системи (01.05) - підземна кабельна лінія електропередачі]
- 0,0708 га — обмеження, встановлене щодо використання земельної ділянки [санітарно-захисна смуга навколо промислового об'єкта (01.09.1)]
- 0,0123 га — обмеження, встановлене щодо використання земельної ділянки [території в червоних лініях (06.01.1)]
- 0,7218 га — земельна ділянка у постійному користуванні ГАРАЖНОГО КООПЕРАТИВУ "БУДІВЕЛЬНИК-3", згідно з Державним актом на право постійного користування землею від 11.10.1999 за № 500 (Серія І-ВЛ № 000552) для будівництва та обслуговування гаражів

СЕКРЕТАР МІСЬКОЇ РАДИ

Юрій БЕЗПЯТКО

Директор Відповідальний за якість робіт	Крисак А.І. Галецький Д.В.	Масштаб 1: 500
ГЗОВ "ГЦНТІП"	Галецький Дмитро Вадимович	
Площа земельної ділянки (га)	3 них в оренду (га)	
0,0708	0,0708	