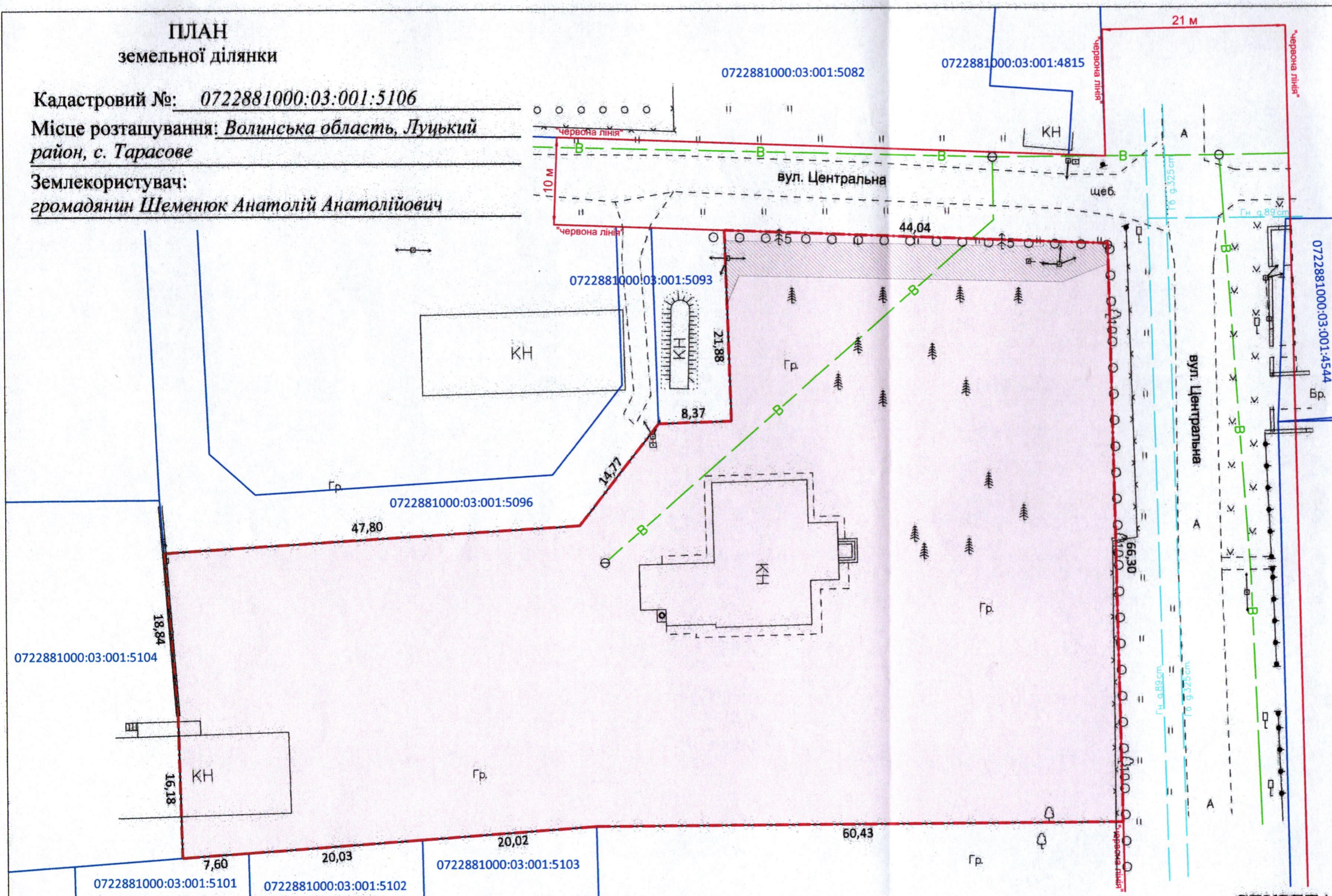
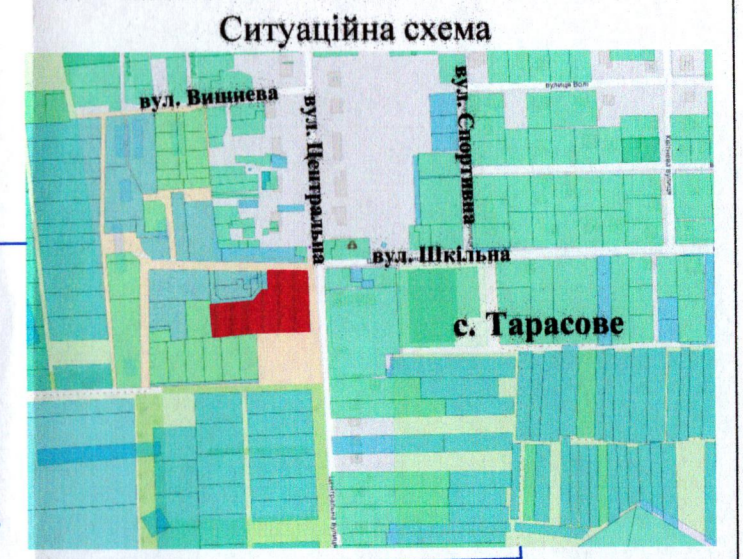


ПЛАН
земельної ділянки

Кадастровий №: 0722881000:03:001:5106
Місце розташування: Волинська область, Луцький район, с. Тарасове
Землекористувач:
громадянин Шеменик Анатолій Анатолійович



СЕКРЕТАР МІСЬКОЇ РАДИ

Юрій БЕЗПЯТКО

- УМОВНІ ПОЗНАЧЕННЯ**
- 0,5339 га — земельна ділянка, що надається в оренду для іншого сільськогосподарського призначення (01.13)
 - 0,5339 га — земельна ділянка, що надана в оренду гр. Іщуку Р.О., (право оренди зареєстровано в Державному реєстрі речових прав на нерухоме майно 15.01.2018, номер запису про інше речове право: 24433998), згідно з договором оренди землі від 10.01.2018 реєстрація змін до іншого речового права 07.08.2024
 - 0,0016 га — обмеження, встановлене щодо використання земельної ділянки [охоронна зона навколо (уздовж) об'єкта енергетичної системи (01.05) - повітряна лінія електропередачі 0,4 кВ]

Секретар міської ради

Крисак А.І.
Галецький Д.В.

Директор
Відповідальний за
якість робіт

Сертифікований
інженер-землепорядник
ТЗОВ "ГІНТІП"
ДМИТРО
ВАДИМОВИЧ

Луцький район

Масштаб 1: 500	
Площа земельної ділянки (га)	З них в оренду (га)
0,5339	0,5339