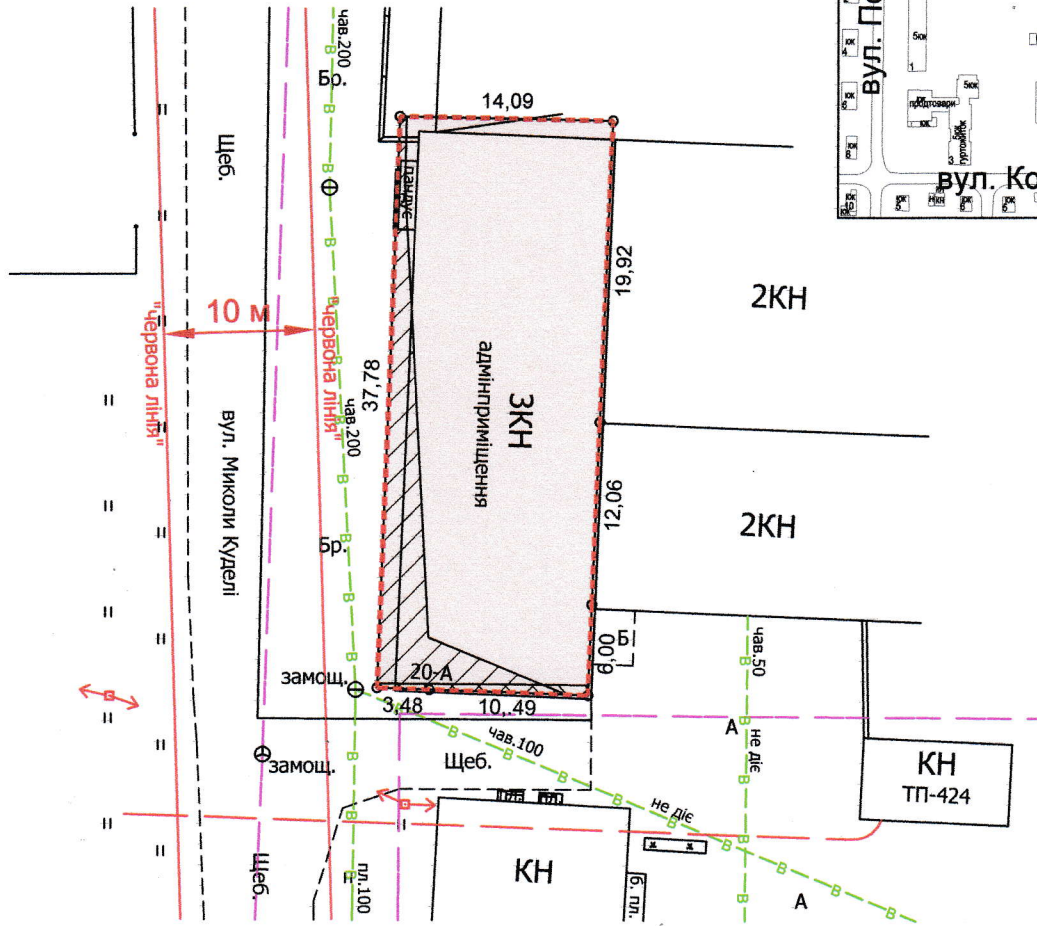


ПЛАН
земельної ділянки

Додаток до рішення міської ради
№ _____ від "___" "___" 202__ р.

Кадастровий номер: 0710100000:41:025:0050
Місце розташування: м. Луцьк, вул. Ранкова, 20-А
Землекористувач: ТОВАРИСТВО З ОБМЕЖЕНОЮ
ВІДПОВІДАЛЬНІСТЮ «ВОЛИНЬ-ЗЕРНО-ПРОДУКТ»

Ситуаційна схема



УМОВНІ ПОЗНАЧЕННЯ

- 0,0531 га - земельна ділянка, що надається в оренду для будівництва та обслуговування офісно-складських приміщень (11.02 - для розміщення та експлуатації основних, підсобних і допоміжних будівель та споруд підприємств переробної, машинобудівної та іншої промисловості, включаючи об'єкти оброблення відходів, зокрема із енергогенеруючим блоком)
- 0,0007 га - обмеження, встановлене щодо використання земельної ділянки [охоронна зона навколо (уздовж) об'єкта зв'язку (01.04) - підземна кабельна лінія електронної комунікаційної мережі]
- 0,0086 га - обмеження, встановлене щодо використання земельної ділянки [охоронна зона навколо інженерних комунікацій (01.08) - водопровід]
- 0,0531 га - обмеження, встановлене щодо використання земельної ділянки [санітарно-захисна зона навколо об'єкта (03.01)]

СЕКРЕТАР МІСЬКОЇ РАДИ _____ **Юрій БЕЗПЯТКО**

Україна
Волинська область
Луцький район
м. Луцьк
Фізична особа-підприємець
Бішалський Павло Борисович
ІНЖЕНЕР-ЗЕМЛЕВПОРЯДНИК
БІШАЛЬСЬКИЙ ПАВЛО БОРИСОВИЧ
3299708

Масштаб 1: 500	
Площа земельної ділянки (га)	З них
	в оренду (га)
0,0531	0,0531