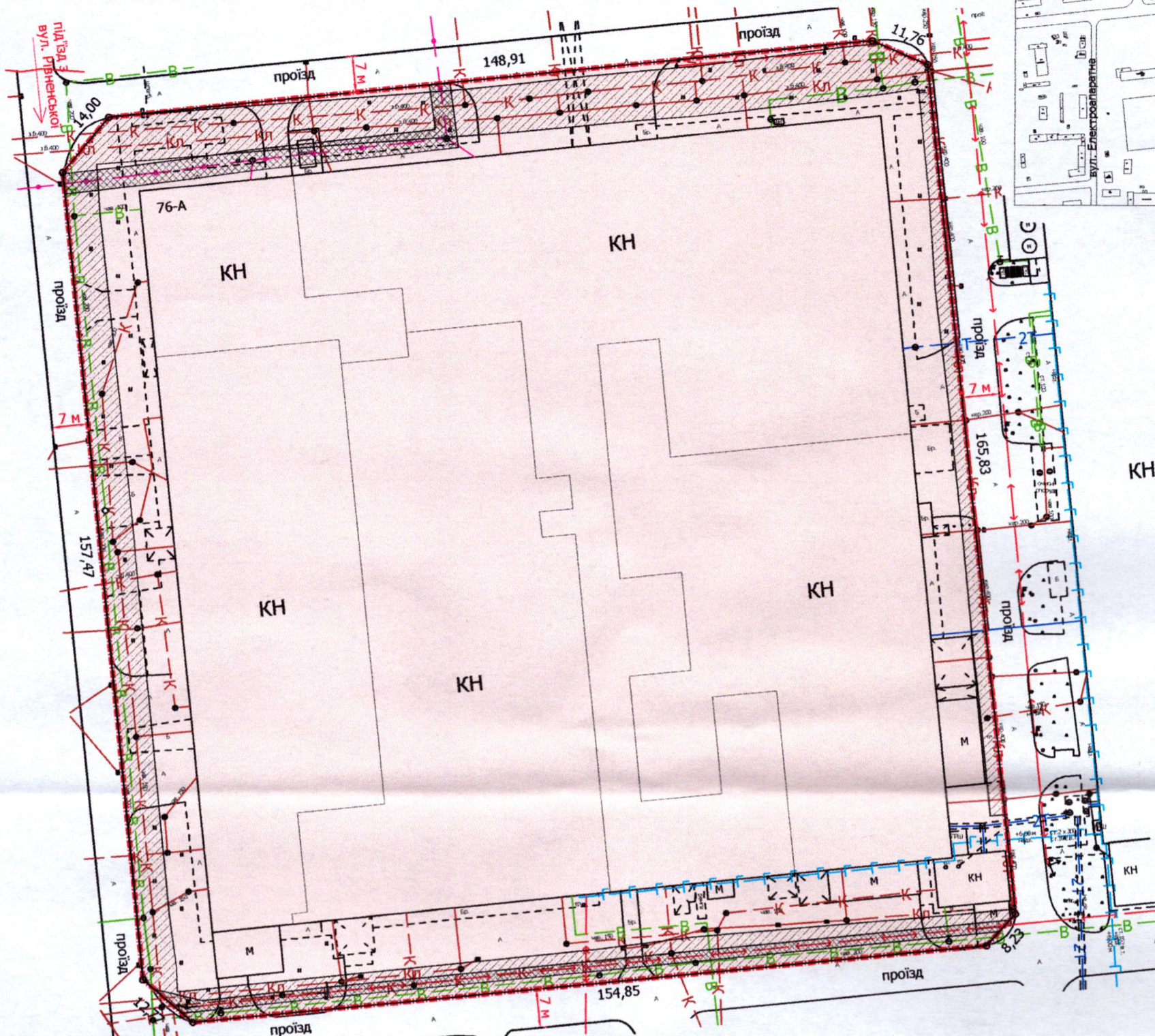
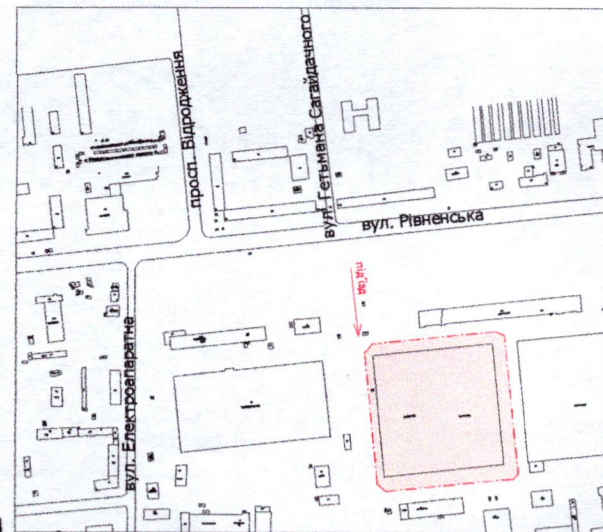


Землекористувачі:

ТОВАРИСТВО З ОБМЕЖЕНОЮ ВІДПОВІДАЛЬНІСТЮ «ФІБРОХЕМ УКРАЇНА» (54/100),
ТОВАРИСТВО З ОБМЕЖЕНОЮ ВІДПОВІДАЛЬНІСТЮ «ПЛАСТХІМ УКРАЇНА» (24/100),
ТОВАРИСТВО З ОБМЕЖЕНОЮ ВІДПОВІДАЛЬНІСТЮ «ТАТРАФАН» (21/100),
ТОВАРИСТВО З ДОДАТКОВОЮ ВІДПОВІДАЛЬНІСТЮ «ЛУЦЬКПЛАСТМАС» (1/100)

Ситуаційний план



УМОВНІ ПОЗНАЧЕННЯ

- 2,9827 га** — земельна ділянка, що надається в оренду для будівництва та обслуговування виробничого корпусу № 1 (11.02 - для розміщення та експлуатації основних, підсобних і допоміжних будівель та споруд підприємств переробної, машинобудівної та іншої промисловості, включаючи об'єкти оброблення відходів, зокрема із енергогенеруючим блоком) (частка ТОВ «ФІБРОХЕМ УКРАЇНА» - 54/100, що становить 1,6107 га, частка ТОВ «ПЛАСТХІМ УКРАЇНА» - 24/100, що становить 0,7158 га, частка ТОВ «ТАТРАФАН» - 21/100, що становить 0,6264 га, частка ТДВ «ЛУЦЬКПЛАСТМАС» - 1/100, що становить 0,0298 га)
- 2,9827 га** — земельна ділянка, що надана в оренду ТДВ «ЛУЦЬКПЛАСТМАС» та ТОВ «ТАТРАФАН» (право оренди зареєстровано в Державному реєстрі речових прав на нерухоме майно 12.10.2015, номер запису про інше речове право: 11644988) згідно з договором оренди землі від 02.10.2015
- 0,0342 га** — обмеження, встановлене щодо використання земельної ділянки [охоронна зона навколо (уздовж) об'єкта зв'язку (01.04) - підземна кабельна лінія електронної комунікаційної мережі]
- 0,0333 га** — обмеження, встановлене щодо використання земельної ділянки [охоронна зона навколо (уздовж) об'єкта енергетичної системи (01.05) - підземна кабельна лінія електропередачі, повітряна лінія електропередачі]
- 0,3987 га** — обмеження, встановлене щодо використання земельної ділянки [охоронна зона навколо інженерних комунікацій (01.08) - водопровід, каналізація]

СЕКРЕТАР МІСЬКОЇ РАДИ _____ **Юрій БЕЗПЯТКО**

Директор Завадський В.М. Перевірив Завадський В.М. Виконав Кунц О.Ю. ТДВ «ЛУЦЬКПЛАСТМАС» ЗАВАДСЬКИЙ ВАСИЛЬ МИХАЙЛОВИЧ № 002215 ІПП "Луцькземресурс"	Масштаб 1: 1000	
	Площа земельної ділянки (га)	3 них в оренду (га)
	2,9827	2,9827