

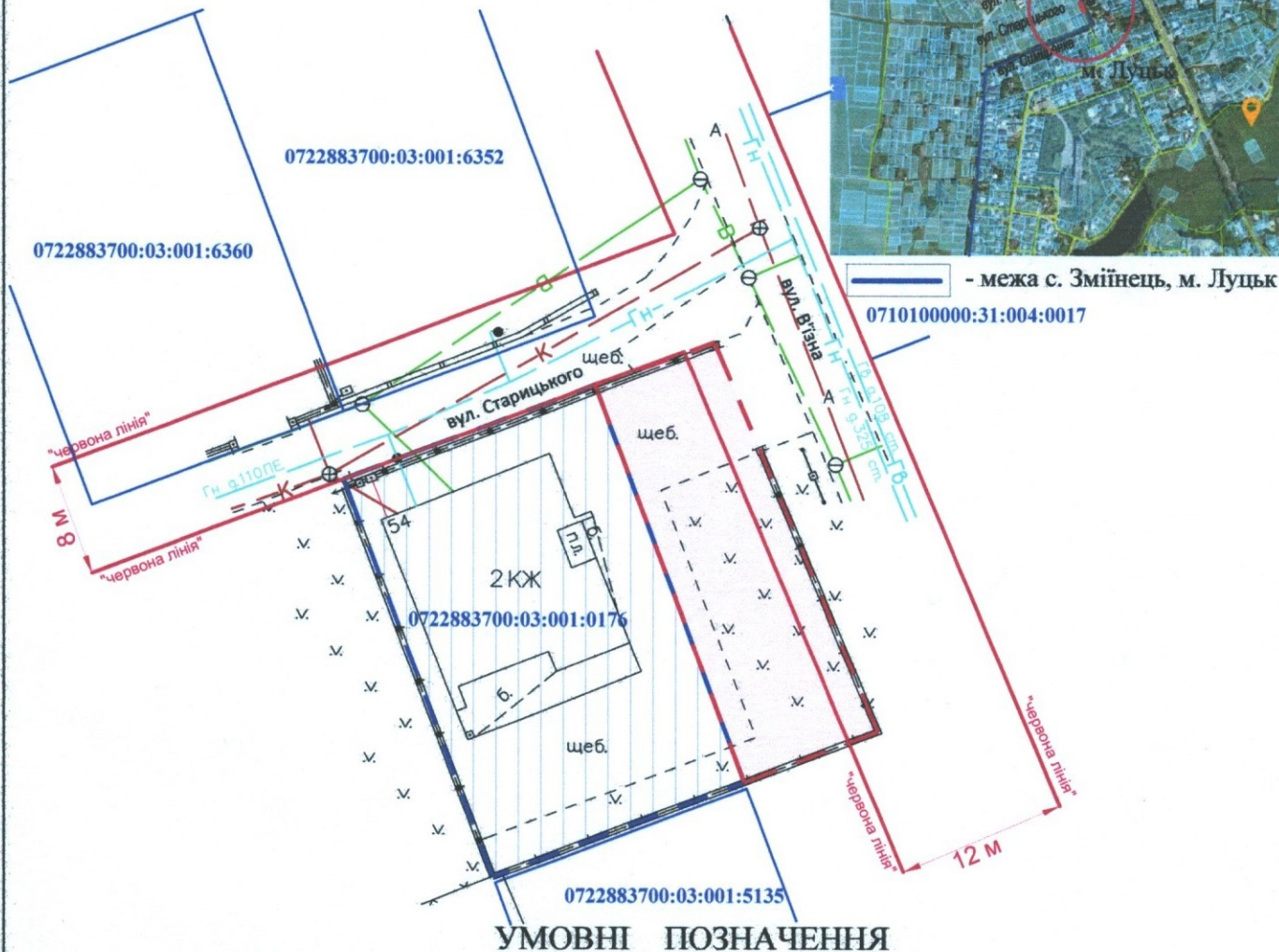
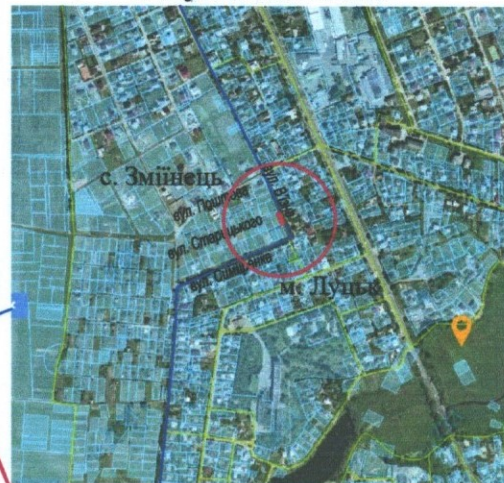
ПЛАН
земельної ділянки

Додаток до рішення міської ради
№ _____ від "___" _____ 20__ р.

Місце розташування: Волинська область, Луцький район, с. Зміїнець

Землекористувач:
громадянин Лагутін Максим Віталійович

Ситуаційна схема



УМОВНІ ПОЗНАЧЕННЯ

- 0,03 га** — земельна ділянка, що планується до відведення в оренду для будівництва і обслуговування житлового будинку, господарських будівель і споруд (присадибна ділянка) (02.01)
- 0,0570 га** — земельна ділянка гр. Лагутіна М.В., право власності на яку зареєстровано в Державному реєстрі речових прав на нерухоме майно від 11.01.2023, номер відомостей про речове право: 48951296, для будівництва і обслуговування житлового будинку, господарських будівель і споруд (присадибна ділянка) (02.01)

СЕКРЕТАР МІСЬКОЇ РАДИ

Юрій БЕЗПЯТКО

Директор	<i>[Signature]</i>	Крисак А.І.	Масштаб 1: 500
Відповідальний за якість робіт	<i>[Signature]</i>	Галецький Д.В.	
			Орієнтовна площа земельної ділянки (га)
			0,03
			З них
			в оренду
			-