

**ПЛАН**

земельної ділянки

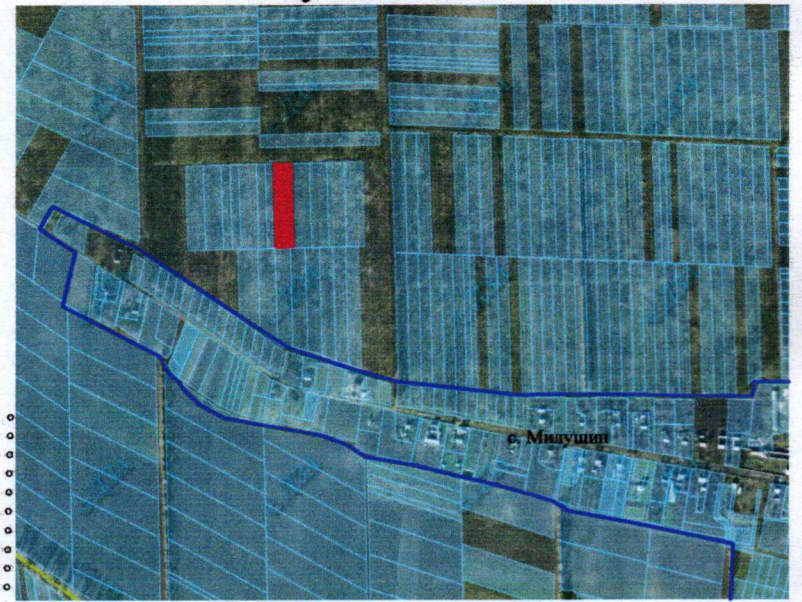
Місце розташування: Волинська область, Луцький район, за межами населених пунктів Луцької міської територіальної громади (с. Милушин)

Власник:

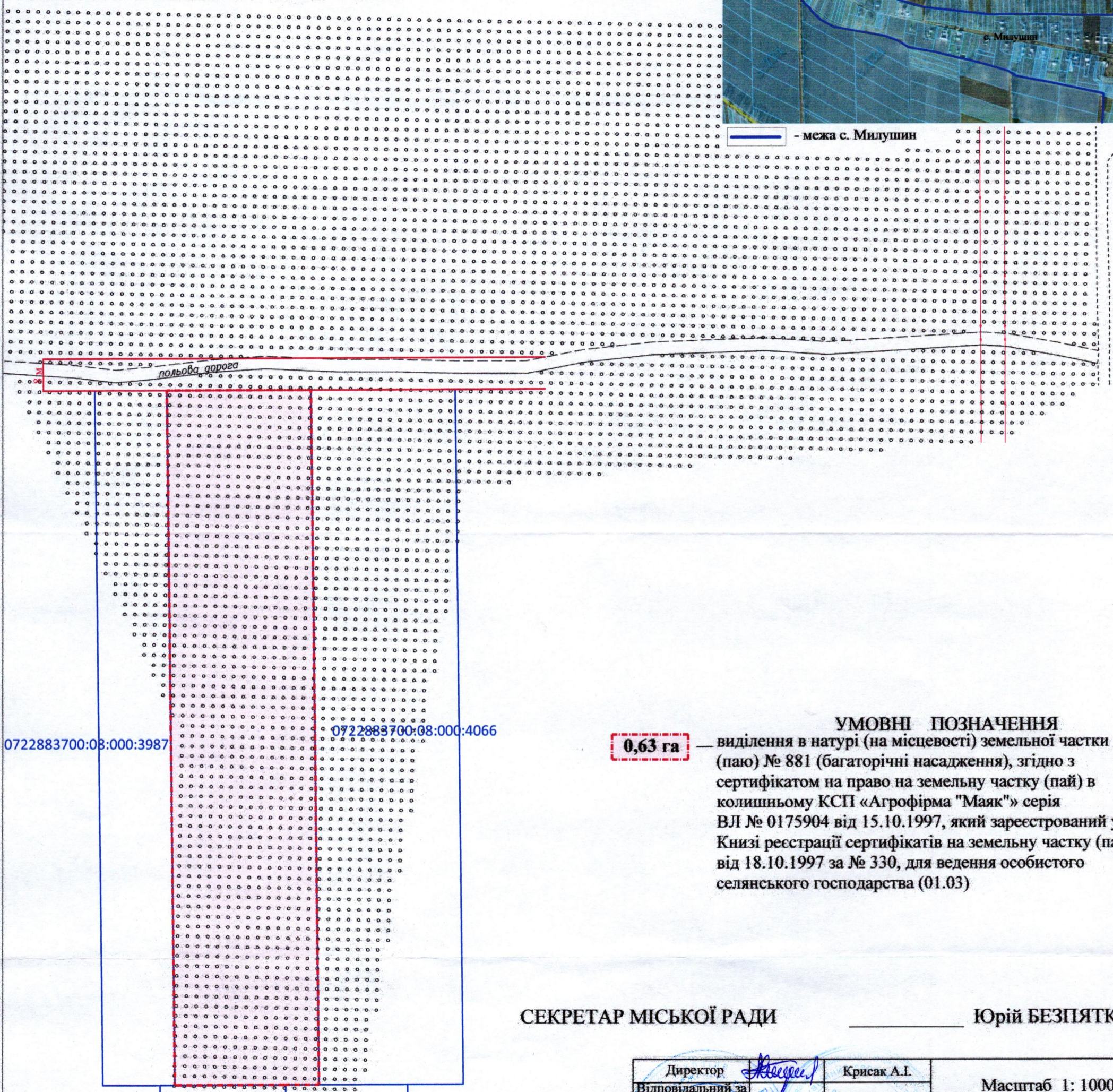
громадянин Воротний Василь Володимирович (згідно з сертифікатом на право на земельну частку (пай) в колишньому КСП «Агрофірма "Маяк"» серія ВЛ № 0175904 від 15.10.1997, який зареєстрований у Книзі реєстрації сертифікатів на земельну частку (пай) від 18.10.1997 за № 330)

Додаток до рішення міської ради № \_\_\_\_\_ від "\_\_\_" \_\_\_\_\_ 20\_\_ р.

**Ситуаційна схема**



— межа с. Милушин



**УМОВНІ ПОЗНАЧЕННЯ**

**0,63 га**

— виділення в натурі (на місцевості) земельної частки (паю) № 881 (багаторічні насадження), згідно з сертифікатом на право на земельну частку (пай) в колишньому КСП «Агрофірма "Маяк"» серія ВЛ № 0175904 від 15.10.1997, який зареєстрований у Книзі реєстрації сертифікатів на земельну частку (пай) від 18.10.1997 за № 330, для ведення особистого селянського господарства (01.03)

СЕКРЕТАР МІСЬКОЇ РАДИ \_\_\_\_\_

Юрій БЕЗПЯТКО

Директор Відповідальний за якість робіт «ГІНТІІ-ПЛЮС» ТЗОВ "ГІНТІІ-ПЛЮС" 325014	Крисак А.І. Галецький Д.В.	Масштаб 1: 1000	
		Орієнтовна площа ділянки (га)	З них у власність
		0,63	-