

ПЛАН
земельної ділянки

Додаток до рішення міської ради
№ _____ від "___" _____ 20__ р.

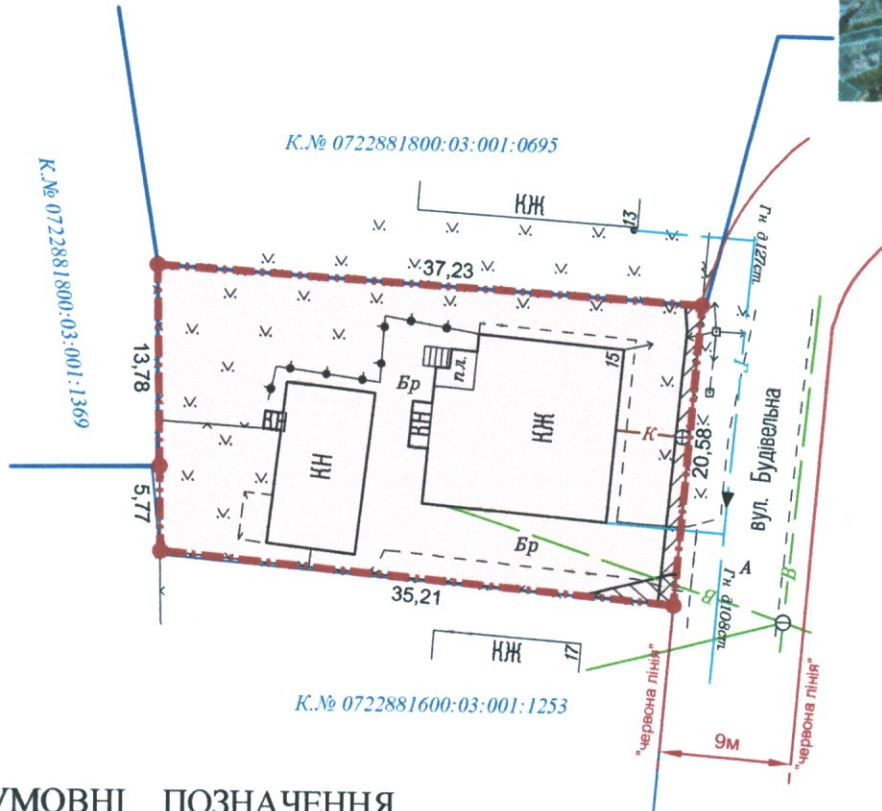
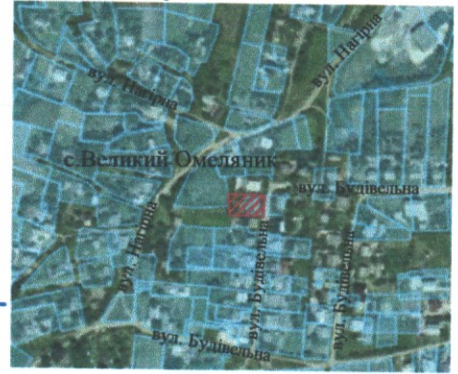
Кадастровий номер: 0722881800:03:001:0392

Місце розташування: Волинська область, Луцький район, с. Великий Омеляник, вул. Будівельна, 15

Землекористувач:

громадянка Андрієнко Ольга Леонідівна

Ситуаційна схема



УМОВНІ ПОЗНАЧЕННЯ

- 0,0725 га - земельна ділянка, що передається безоплатно у власність для будівництва і обслуговування житлового будинку, господарських будівель і споруд (присадибна ділянка) - 02.01
- 0,0020 га - обмеження, встановлене щодо використання земельної ділянки [охоронна зона навколо (уздовж) об'єкта енергетичної системи (01.05) - повітряна лінія електропередачі (0,4 кВ)]
- 0,0007 га - обмеження, встановлене щодо використання земельної ділянки [охоронна зона навколо інженерних комунікацій (01.08) - водопровід]
- 0,0725 га - обмеження, встановлене щодо використання земельної ділянки [санітарно-захисна зона навколо об'єкта (03.01) - кладовище]

СЕКРЕТАР МІСЬКОЇ РАДИ

Юрій БЕЗПЯТКО

Україна

Директор
Відповідальний за
якість робіт

А.І. Крисак

Сертифікований
інженер-землепорядник
Д.В. Галецький

ІНЖЕНЕР
ДАМИТРО
ВАДИМОВИЧ

ТЗОВ "ГЦІТН"

Масштаб 1: 500

Площа ділянки (га)	З них
	у власність
0,0725	0,0725