

ПЛАН
земельної ділянки

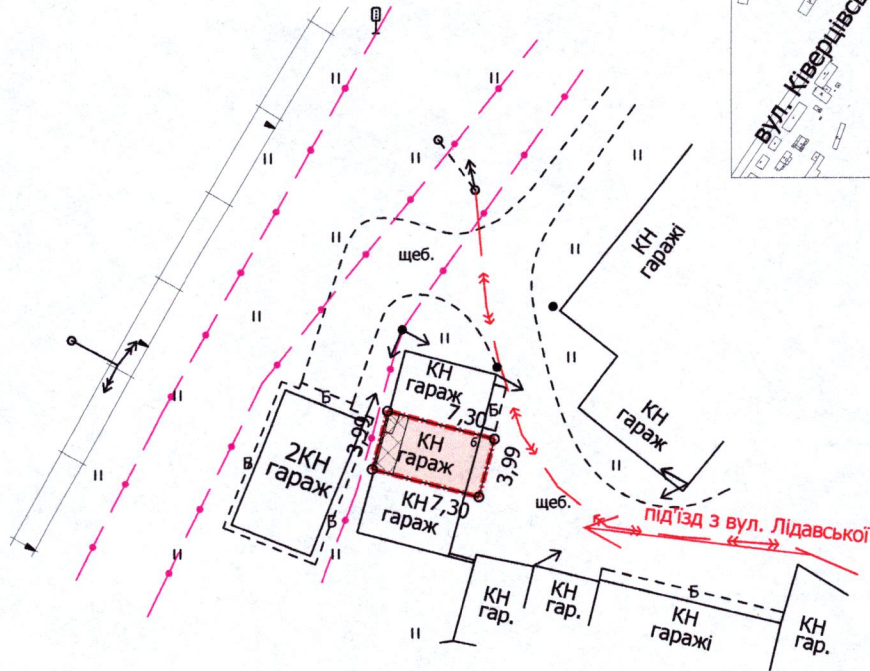
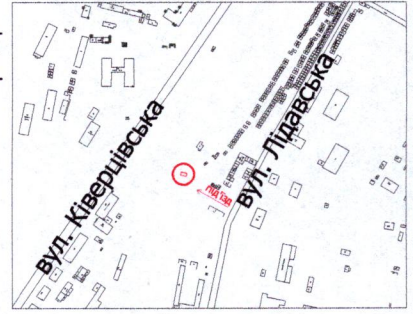
Додаток до рішення міської ради
№ _____ від "___" _____ 202__ р.

Кадастровий номер: 0710100000:22:032:0044

Місце розташування: м. Луцьк, вул. Лідавська, 6

Землекористувач: громадянка Любашевська Катерина Валентинівна

Ситуаційна схема



УМОВНІ ПОЗНАЧЕННЯ:

- 0,0029 га — земельна ділянка, що надається в оренду для будівництва та обслуговування індивідуального гаража (02.05 - для будівництва індивідуальних гаражів)
- 0,0029 га — земельна ділянка Луцької міської територіальної громади, в особі Луцької міської ради, право власності на яку зареєстровано в Державному реєстрі речових прав на нерухоме майно 03.10.2024, номер відомостей про речове право: 56994006
- 0,0029 га — обмеження, встановлене щодо використання земельної ділянки [санітарно-захисна зона навколо (уздовж) об'єкта транспорту (01.03.1)]
- 0,0006 га — обмеження, встановлене щодо використання земельної ділянки [охоронна зона навколо (уздовж) об'єкта зв'язку (01.04) - підземна кабельна лінія електронної комунікаційної мережі]
- 0,0001 га — обмеження, встановлене щодо використання земельної ділянки [охоронна зона навколо (уздовж) об'єкта енергетичної системи (01.05) - повітряна лінія електропередачі]
- 0,0029 га — обмеження, встановлене щодо використання земельної ділянки [санітарно-захисна зона навколо об'єкта (03.01)]

СЕКРЕТАР МІСЬКОЇ РАДИ

Юрій БЕЗПЯТКО

Директор	<i>[Підпис]</i>	Завальський В.М.	Масштаб 1: 500
Перевірив	<i>[Підпис]</i>	Завальський В.М.	
Виконав	<i>[Підпис]</i>	Римарук Ю.А.	Площа земельної ділянки (га)
ПП «Луцькземресурс»			3 них в оренду (га)
			0,0029
			0,0029