

ПЛАН  
земельної ділянки

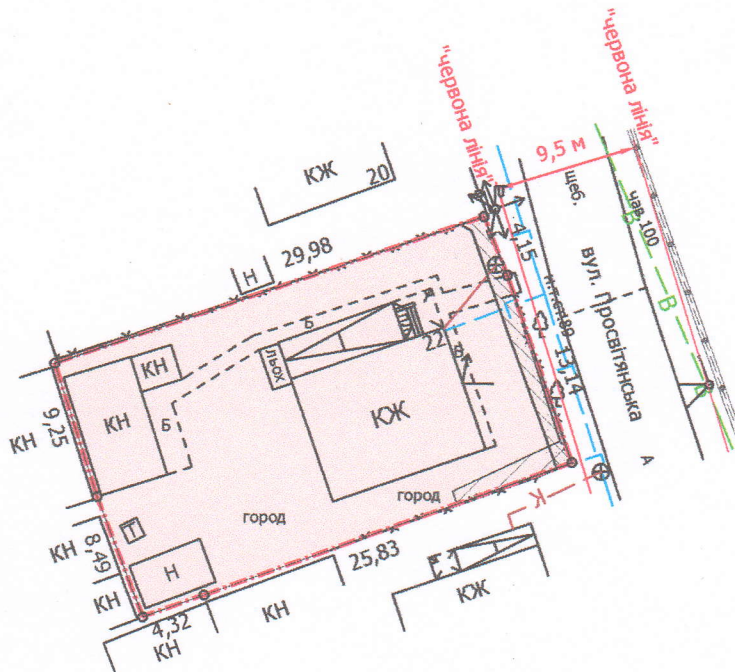
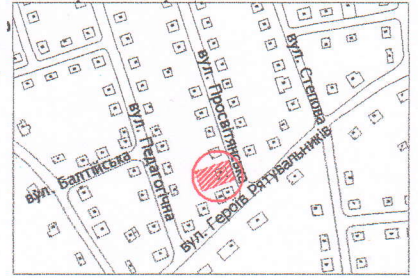
Додаток до рішення міської ради  
№ \_\_\_\_\_ від " \_\_\_\_ " \_\_\_\_\_ 202\_\_ р.

Кадастровий номер: 0710100000:31:037:0040

Місце розташування: м. Луцьк, вул. Просвітянська, 22

Землекористувач: громадянка Малкіна Валентина Євгенівна

Ситуаційна схема



УМОВНІ ПОЗНАЧЕННЯ:

- 0,0530 га — земельна ділянка, що передається у власність для будівництва і обслуговування житлового будинку, господарських будівель і споруд (присадибна ділянка) - 02.01
- 0,0020 га — обмеження, встановлене щодо використання земельної ділянки [охоронна зона навколо (уздовж) об'єкта енергетичної системи (01.05) - повітряні лінії електропередачі]
- 0,0012 га — обмеження, встановлені щодо використання земельної ділянки [охоронна зона навколо інженерних комунікацій (01.08) - газопровід, каналізація]
- 0,0530 га — обмеження, встановлене щодо використання земельної ділянки [другий пояс зони санітарної охорони джерел та об'єктів централізованого питного водопостачання (обмеження) (02.01.2)]

СЕКРЕТАР МІСЬКОЇ РАДИ

Юрій БЕЗПЯТКО

	Завадський В.М.	Масштаб 1: 500	
	Римарук Ю.А.	Площа земельної ділянки (га)	З них у власність (га)
	0,0530	0,0530	