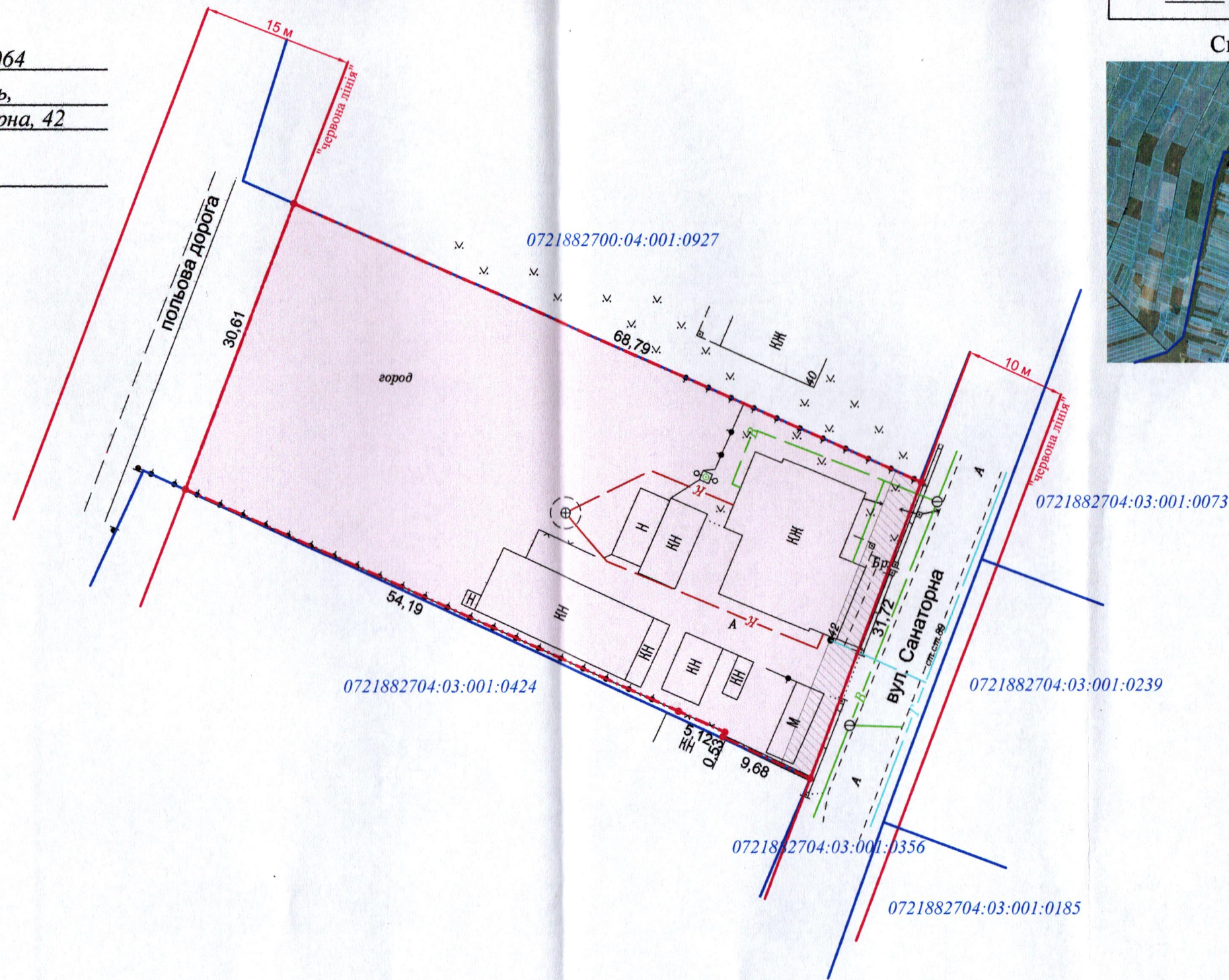
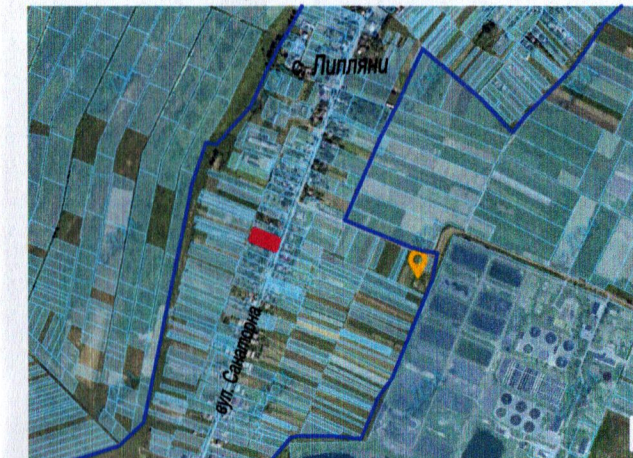


ПЛАН
земельної ділянки

Кадастровий №: 0721882700:04:001:0064
 Місце розташування: Волинська область,
Луцький район, с. Липляни, вул. Санаторна, 42
 Власник:
громадянка Павлюк Світлана Василівна

Додаток до рішення міської ради
 № _____ від "___" _____ 20__ р.

Ситуаційна схема



УМОВНІ ПОЗНАЧЕННЯ:

- 0,2123 га - земельна ділянка, що передається безоплатно у власність для будівництва і обслуговування житлового будинку, господарських будівель і споруд (присадибна ділянка) - 02.01
- 0,0095 га - обмеження, встановлене щодо використання земельної ділянки [охоронна зона навколо інженерних комунікацій (01.08) - водопровід]
- 0,2123 га - обмеження, встановлене щодо використання земельної ділянки [санітарно-захисна зона навколо об'єкта (03.01) - міські очисні споруди]

СЕКРЕТАР МІСЬКОЇ РАДИ

Юрій БЕЗПЯТКО

Директор Відповідальний за якість робіт	 Крисак А.І.	Масштаб 1: 500
 ТЗОВ "ГІНТІ+"/>	 Галецький Д.В.	
Площа ділянки (га)	3 у власність	
0,2123	0,2123	