

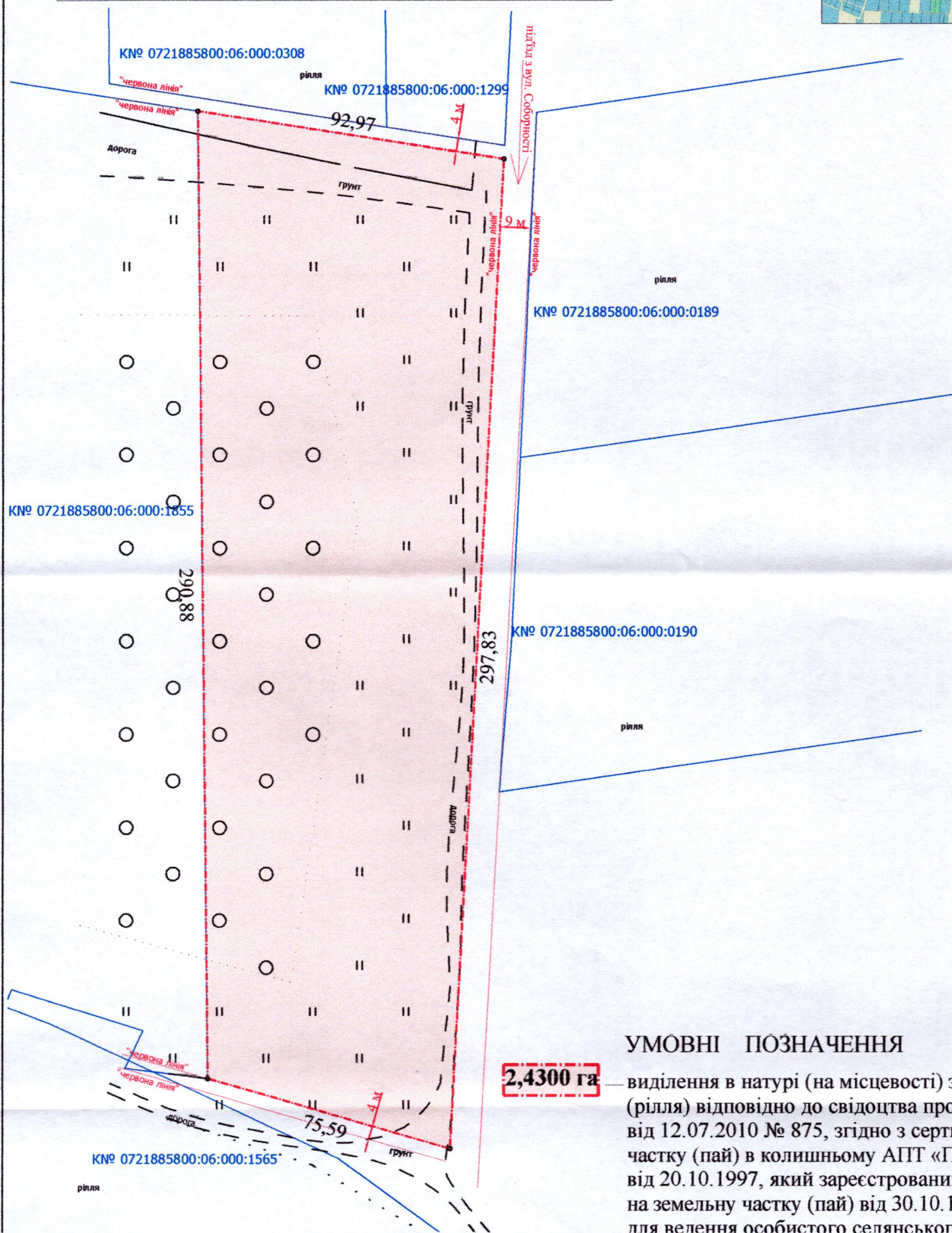
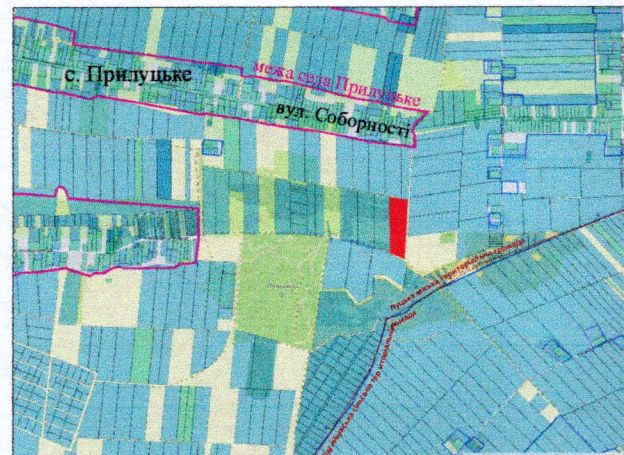
ПЛАН  
земельної ділянки

Додаток до рішення міської ради  
№ \_\_\_\_\_ від "\_\_\_" \_\_\_\_\_ 202\_\_ р.

Кадастровий номер: 0721885800:06:000:2419  
Місце розташування: Волинська область,  
Луцький район, за межами населених пунктів  
Луцької міської територіальної громади (с. Прилуцьке)

Власник:  
громадянка Синя Галина Степанівна  
(Свідоцтво про право на спадщину за законом від  
12.07.2010 № 875, згідно з сертифікатом на право на  
земельну частку (пай) в колишньому АПТ «Прилуцьке»  
серія ВЛ № 0213538 від 20.10.1997, який зареєстрований  
у Книзі реєстрації сертифікатів на земельну частку  
(пай) від 30.10.1997 за № 3782)

Ситуаційний план



УМОВНІ ПОЗНАЧЕННЯ

**2,4300 га**

виділення в натурі (на місцевості) земельної частки (паю) № 251 (рілля) відповідно до свідоцтва про право на спадщину за законом від 12.07.2010 № 875, згідно з сертифікатом на право на земельну частку (пай) в колишньому АПТ «Прилуцьке» серія ВЛ № 0213538 від 20.10.1997, який зареєстрований у Книзі реєстрації сертифікатів на земельну частку (пай) від 30.10.1997 за № 3782, для ведення особистого селянського господарства (01.03)

МІСЬКИЙ ГОЛОВА \_\_\_\_\_ Ігор ПОЛЩУК

Директор	Завадський В.М.	Масштаб 1: 1500
Перевірив	Завадський В.М.	
Виконав	Сілюк О.П.	Площа земельної ділянки (га)
ІПТ «Луцькземресурс»		3 у власність
		2,4300
		2,4300