

ПЛАН

земельної ділянки

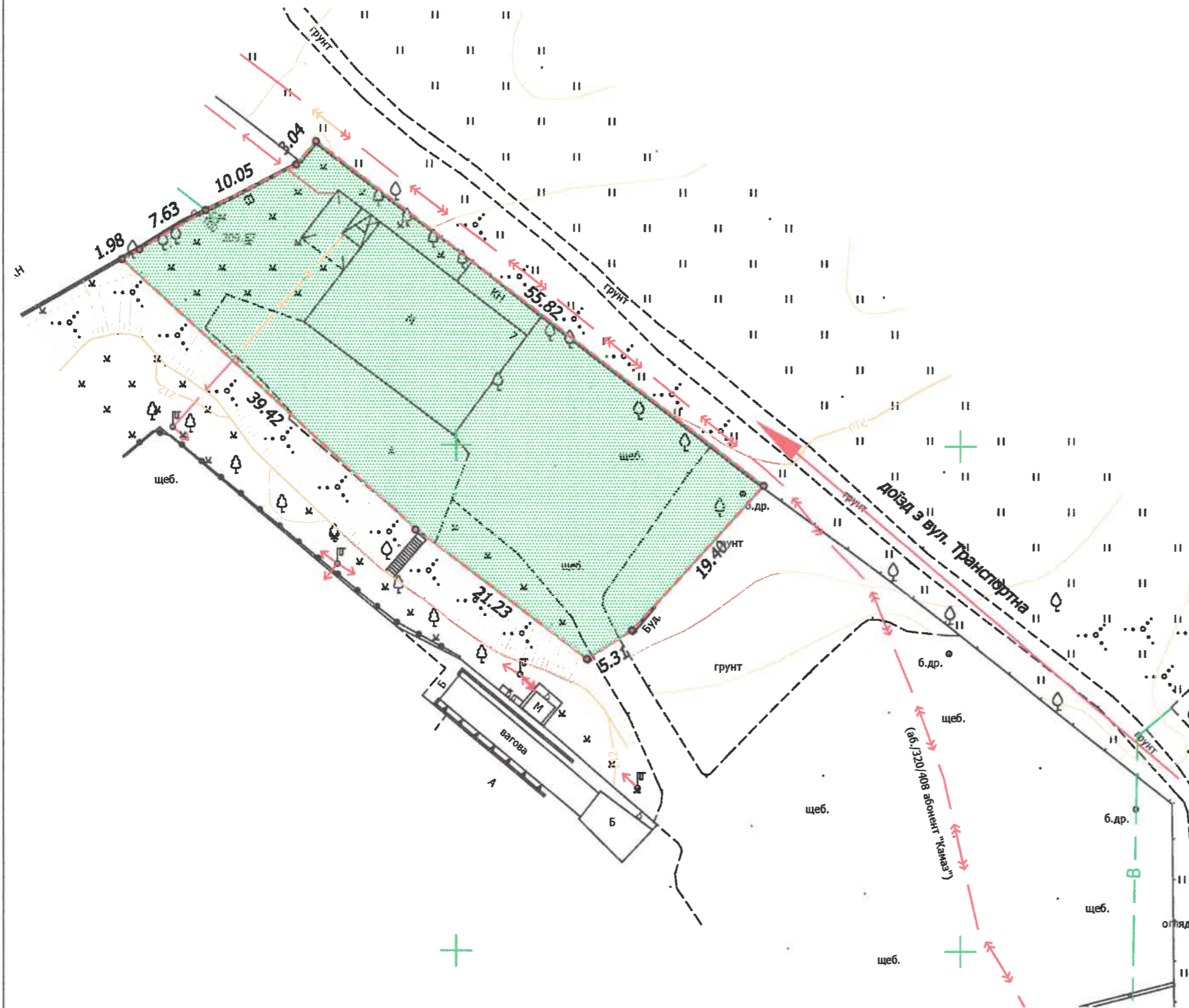
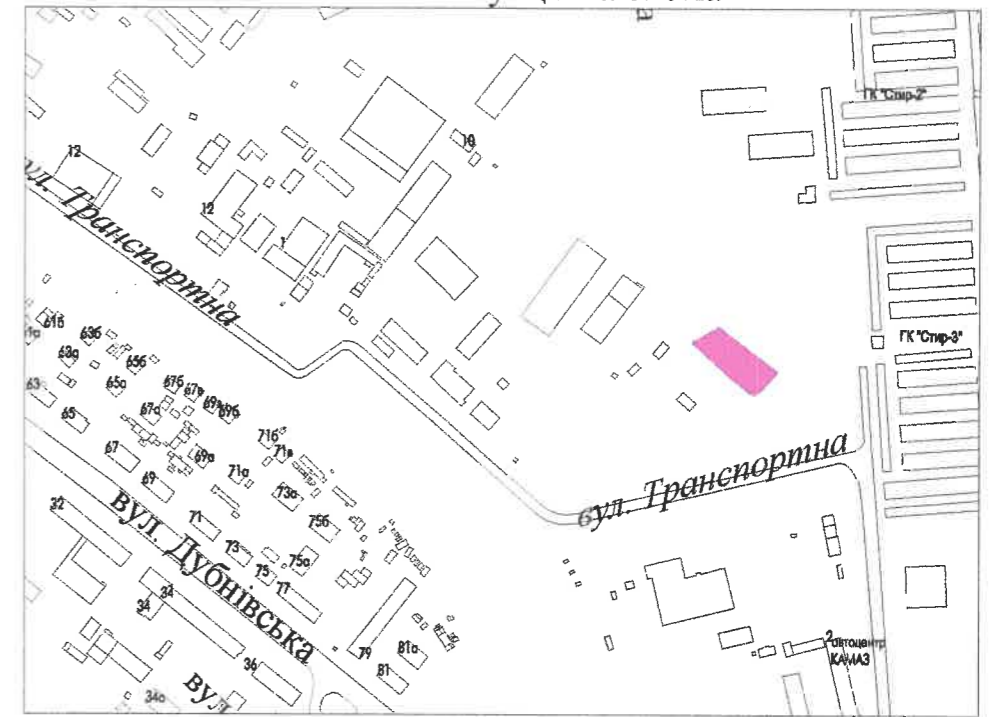
Кадастровий номер: 0710100000:22:157:0028

Місце розташування: м. Луцьк, вул. Транспортна, 7

Землекористувач: громадянин Пилипович Вадим Олегович

Додаток до рішення міської ради
№ _____ від "___" _____ 202_

Ситуаційна схема



УМОВНІ ПОЗНАЧЕННЯ

- 0,1372 га - земельна ділянка, що надається у власність, шляхом викупу, видом цільового призначення: 11.02-для розміщення та експлуатації основних, підсобних і допоміжних будівель та споруд підприємств переробної, машинобудівної та іншої промисловості, включаючи об'єкти оброблення відходів, зокрема із енергогенеруючим блоком
- 0,1372 га - земельна ділянка Луцької міської територіальної громади, в особі Луцької міської ради, право власності на яку зареєстровано в Державному реєстрі речових прав на нерухоме майно від 10.01.2024, номер відомостей про речове право: 53274276
- 0,1372 га - обмеження, встановлене щодо використання земельної ділянки [другий пояс зони санітарної охорони джерел та об'єктів централізованого питного водопостачання (обмеження) (02.01.2)]

МІСЬКИЙ ГОЛОВА _____ Ігор ПОЛІЩУК

ФОП Ковальчук В.З.	Маштаб 1:500
Виконав ФОП Ковальчук Володимир Зіновійович	Площа ділянки (га)
	у власність (шляхом викупу)
	0,1372
	0,1372