

ПЛАН
земельної ділянки

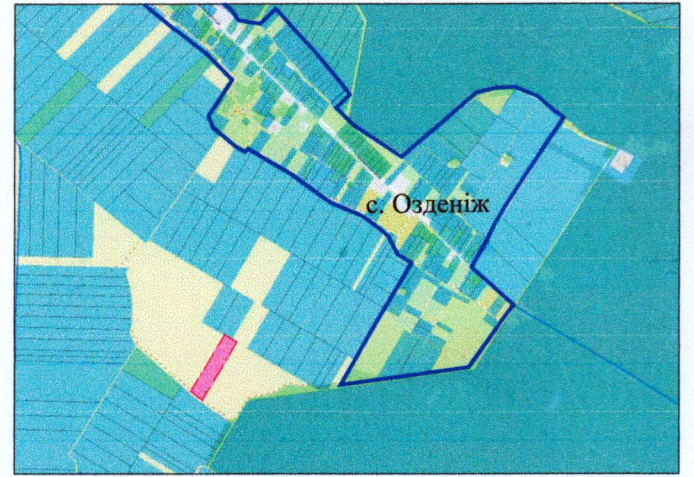
Додаток до рішення міської ради
№ _____ від "___" "___" 202_ р.

Кадастровий номер: 0724582600:02:002:0049

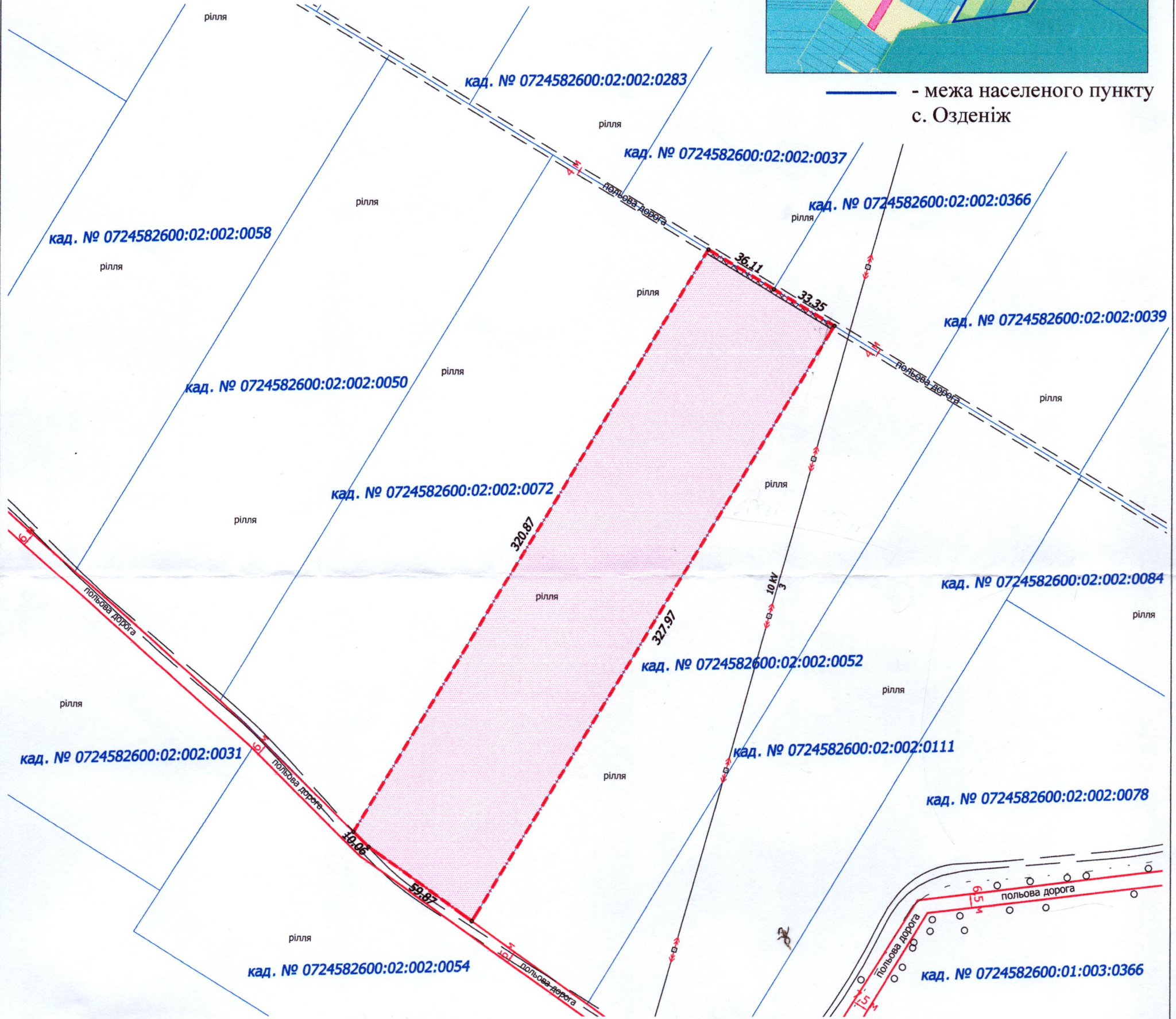
Місце розташування: Волинська область, Луцький район,
за межами населених пунктів Луцької міської
територіальної громади (с. Озденіж)

Землекористувач: ФЕРМЕРСЬКЕ ГОСПОДАРСТВО «КОРСОЙЛ-АГРО»

Ситуаційна схема



— - межа населеного пункту
с. Озденіж



УМОВНІ ПОЗНАЧЕННЯ

2,2581 га - невитребувана земельна частка (пай) № 376 (рілля), що надається в оренду для ведення товарного сільськогосподарського виробництва (01.01)

0,0139 га - обмеження, встановлене щодо використання земельної ділянки [земельні сервітути (07.02) - право проїзду на транспортному засобі по наявному шляху]

СЕКРЕТАР МІСЬКОЇ РАДИ _____ Юрій БЕЗПЯТКО

	Масштаб 1:2000	
	Площа земельної ділянки (га)	3 них в оренду
	2,2581	2,2581