

**ПЛАН  
земельної ділянки**

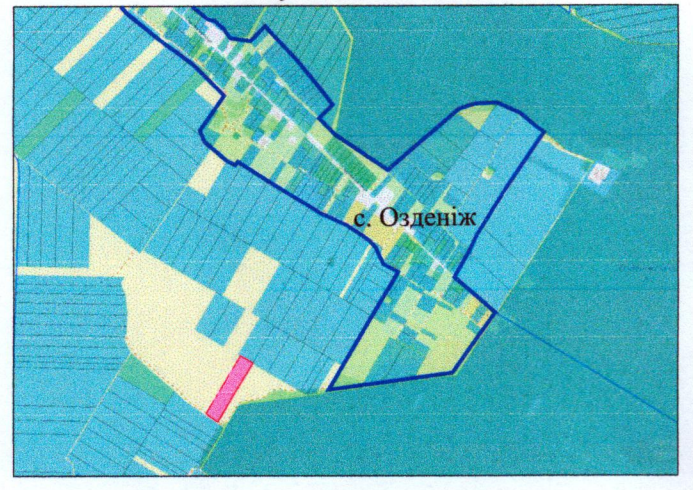
Додаток до рішення міської ради  
№ \_\_\_\_\_ від "\_\_\_" \_\_\_\_\_ 202\_ р.

Кадастровий номер: 0724582600:02:002:0111

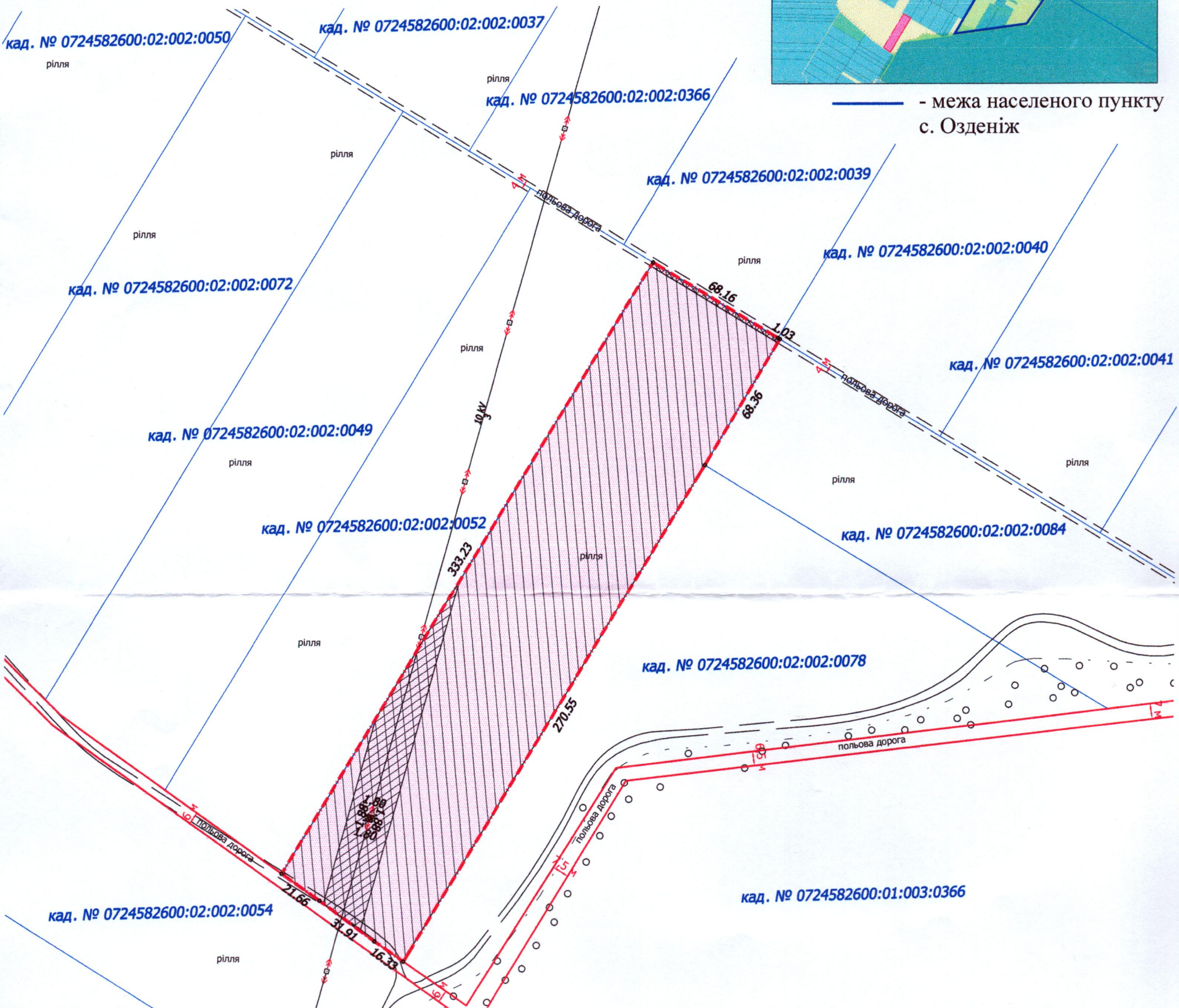
Місце розташування: Волинська область, Луцький район,  
за межами населених пунктів Луцької міської  
територіальної громади (с. Озденіж)

Землекористувач: ФЕРМЕРСЬКЕ ГОСПОДАРСТВО «КОРСОЙЛ-АГРО»

Ситуаційна схема



— - межа населеного пункту  
с. Озденіж



**УМОВНІ ПОЗНАЧЕННЯ**

- 2,3397 га - невитребувана земельна частка (пай) № 374 (рілля), що надається в оренду для ведення товарного сільськогосподарського виробництва (01.01)
- 0,2588 га - обмеження, встановлене щодо використання земельної ділянки [охоронна зона навколо (уздовж) об'єкта енергетичної системи (01.05) - повітряна лінія електропередачі 10 кВ]
- 2,3397 га - обмеження, встановлене щодо використання земельної ділянки [території в зелених лініях (06.01.2)]
- 0,0138 га - обмеження, встановлене щодо використання земельної ділянки [земельні сервітути (07.02) - право проїзду на транспортному засобі по наявному шляху]

СЕКРЕТАР МІСЬКОЇ РАДИ \_\_\_\_\_ **Юрій БЕЗПЯТКО**

Масштаб 1:2000	
Площа земельної ділянки (га)	3 них
	в оренду
2,3397	2,3397