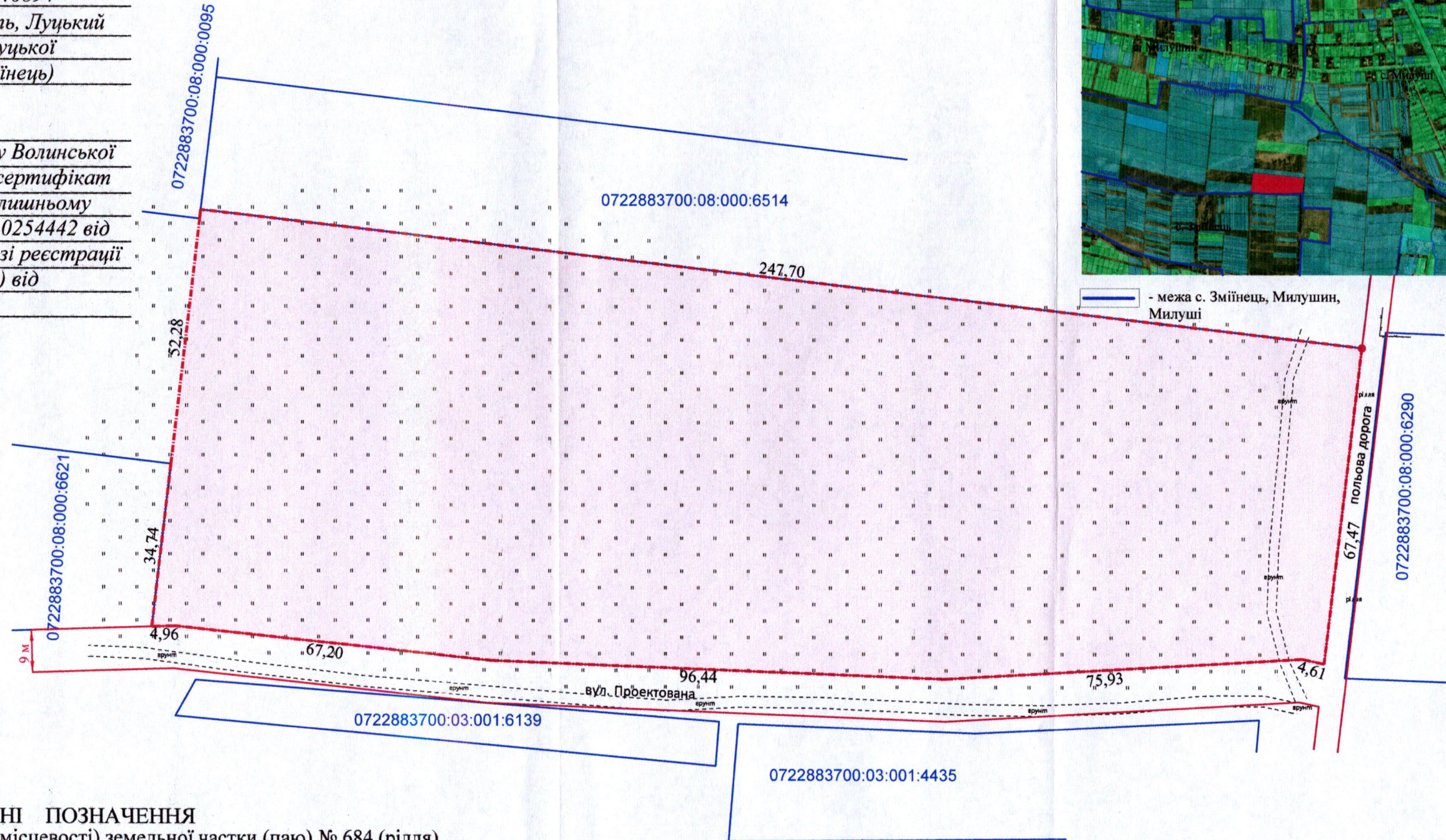
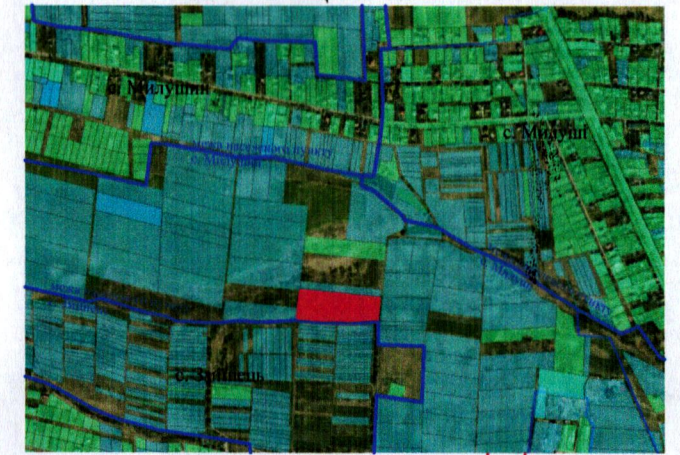


ПЛАН
земельної ділянки

Кадастровий номер: 0722883700:08:000:6894
 Місце розташування: Волинська область, Луцький район, за межами населених пунктів Луцької міської територіальної громади (с. Зміїнець)
 Власник:
громадянка Береза Алла Григорівна
(рішення Луцького міськрайонного суду Волинської області від 29.12.2007 №2-7707/2007, сертифікат на право на земельну частку (пай) в колишньому КСП «Агрофірма "Маяк"» серія ВЛ № 0254442 від 04.05.2007, який зареєстрований у Книзі реєстрації сертифікатів на земельну частку (пай) від 04.05.2007 за № 52)

Додаток до рішення міської ради
 № _____ від "___" _____ 20__ р.

СИТУАЦІЙНА СХЕМА



УМОВНІ ПОЗНАЧЕННЯ

- 2,0224 га** — виділення в натурі (на місцевості) земельної частки (паю) № 684 (рілля), відповідно до рішення Луцького міськрайонного суду Волинської області від 29.12.2007 № 2-7707/2007, сертифікат на право на земельну частку (пай) в колишньому КСП «Агрофірма "Маяк"» серія ВЛ № 0254442 від 04.05.2007, який зареєстрований у Книзі реєстрації сертифікатів на земельну частку (пай) від 04.05.2007 за № 52, для ведення особистого селянського господарства (01.03)
- 2,0224 га** — обмеження, встановлене щодо використання земельної ділянки [санітарно-захисна зона навколо об'єкта (03.01) - кладовище]

СЕКРЕТАР МІСЬКОЇ РАДИ

Юрій БЕЗПЯТКО

ФОП
 Відповідальний за
 якість робіт
 Олександр
 Степанович
 Фізична особа-підприємець
 Ляшук Олександр Степанович

Ляшук О.С.
 Ляшук О.С.

Сертифікований
 інженер-землевпорядник

Масштаб 1: 1000	
Площа ділянки (га)	З них
	у власність
2,0224	-