

**ПЛАН
земельної ділянки**

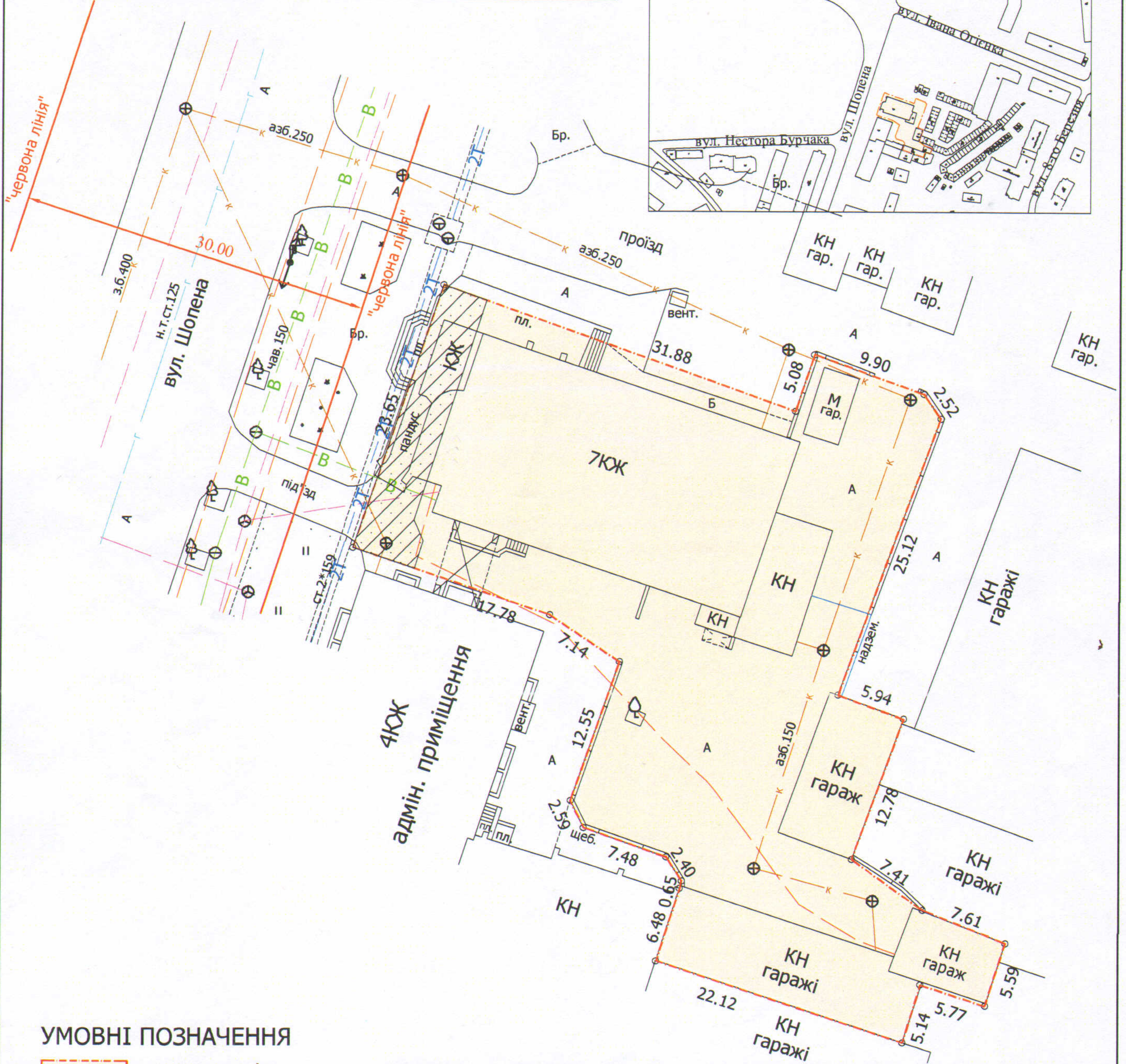
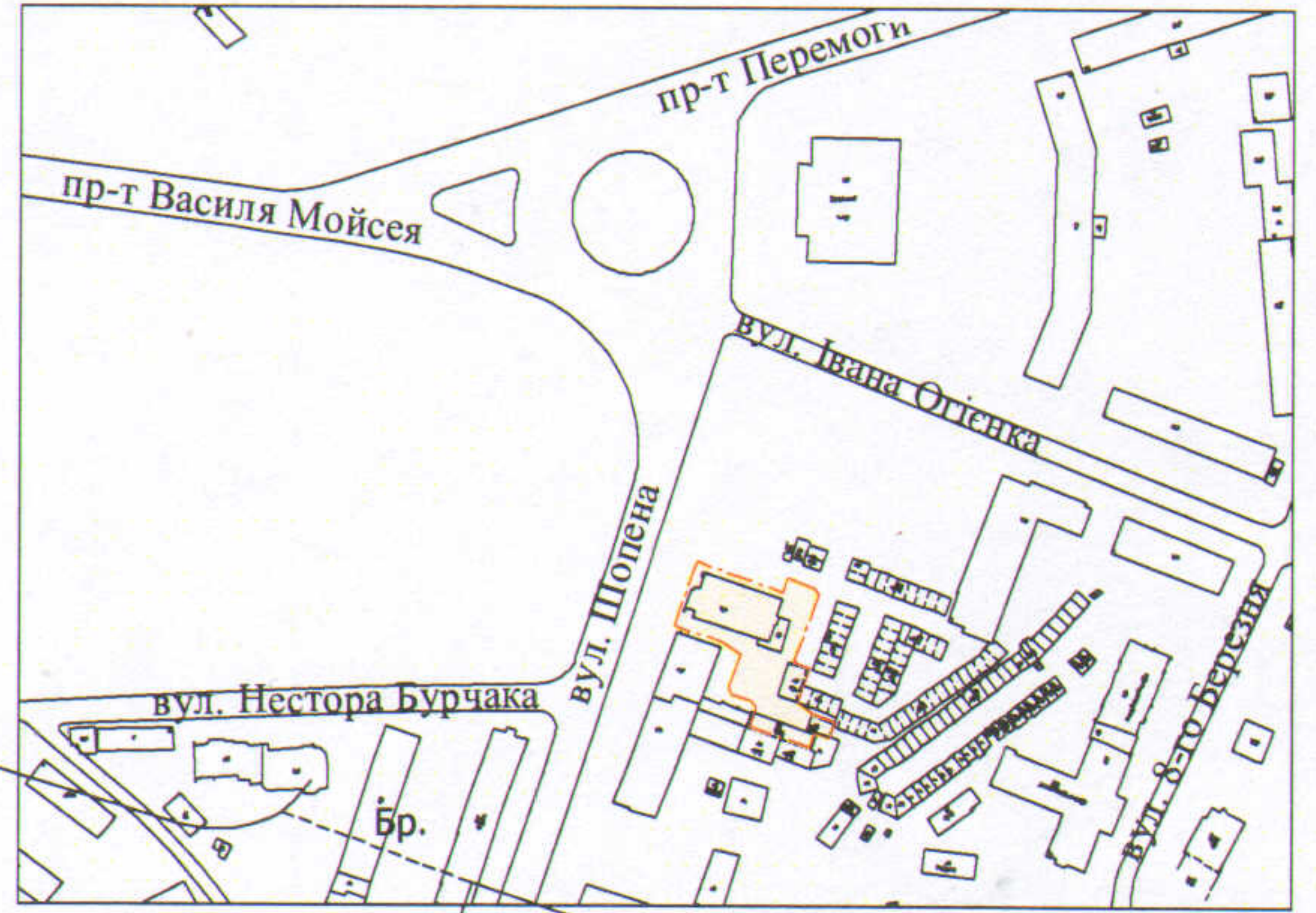
Додаток до рішення міської ради
№ _____ від "___" _____ 201 р.

Кадастровий №: 0710100000:11:020:0068

Адреса: м. Луцьк, вул. Шопена, 22-а

Землекористувач: ТОВАРИСТВО З ОБМЕЖЕНОЮ
ВІДПОВІДАЛЬНІСТЮ "БРАВАС В"

Ситуаційна схема



УМОВНІ ПОЗНАЧЕННЯ

0,1740 га - земельна ділянка, що планується до продажу у власність, шляхом викупу для будівництва та обслуговування будівель кредитно-фінансових установ - В 03.09 (для обслуговування адміністративних та господарських споруд)

0,0100 га - обмеження, встановлені щодо використання земельної ділянки (охоронні зони навколо інженерних комунікацій (01.08) - теплотраса, каналізація)

СЕКРЕТАР МІСЬКОЇ РАДИ

Григорій Пустовіт



Кваліфікаційний сертифікат інженера-землепорядника від 19.04.2013 № 010617		Масштаб 1 : 500	
Фізична особа-підприємець	Ткачук Л.В.	Площа ділянки (га)	з них:
Відповідальний за якість робіт та виконавець			у власність (шляхом викупу)
	Ткачук Л.В.	0,1740	0,1740