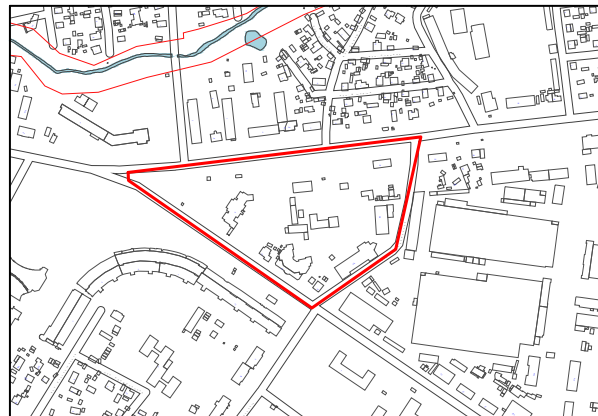


# СХЕМА ГЕНПЛАНУ

Додаток до рішення міської ради  
2018

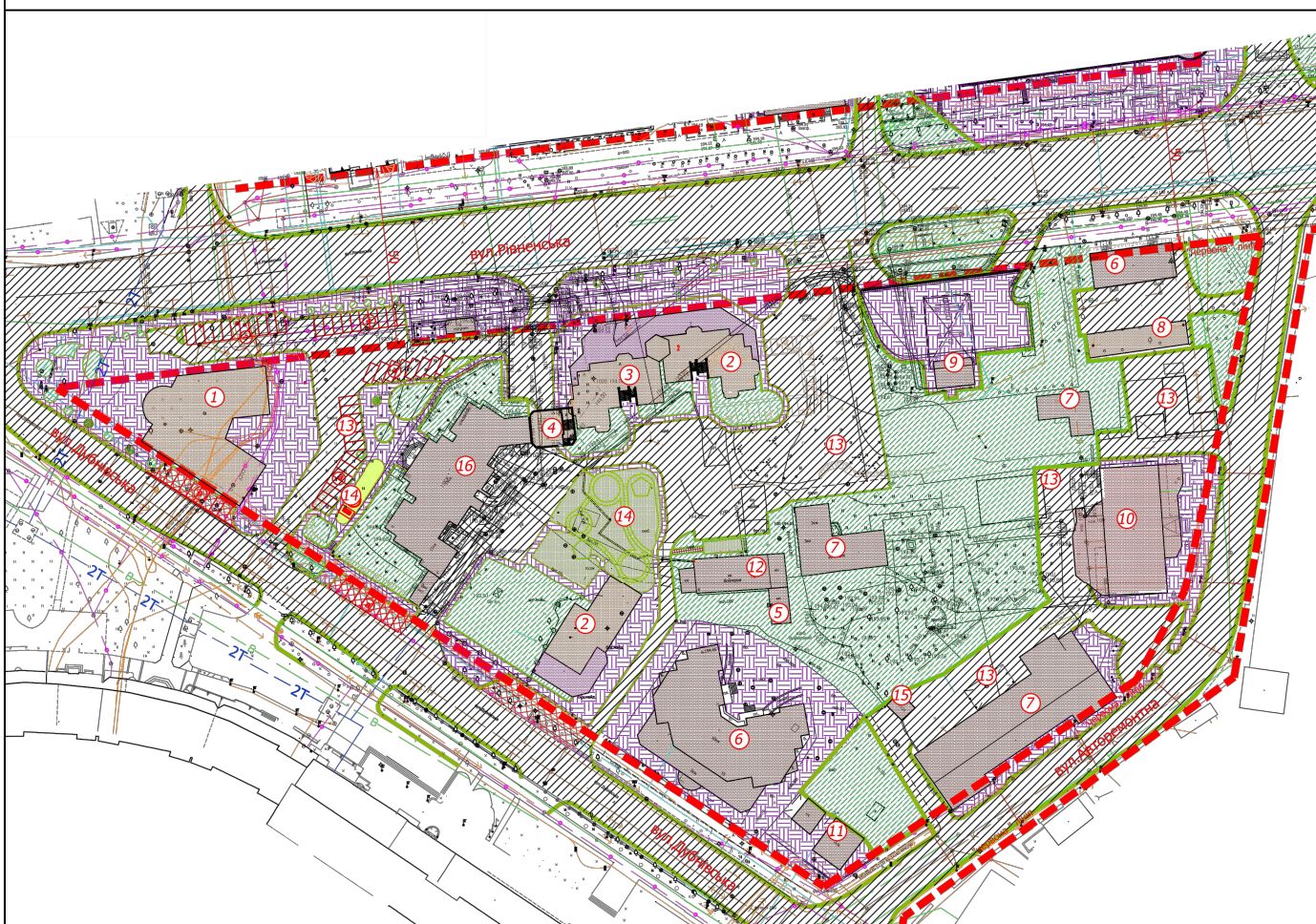
Назва об'єкта: коригування проекту  
детального плану території житлового  
кварталу між вул. Рівненською та  
вул. Дубнівською у м. Луцьку

Ситуаційна схема



Забудовник : Управління капітального  
будівництва

Умовні позначення:



СЕКРЕТАР МІСЬКОЇ РАДИ \_\_\_\_\_

ГРИГОРІЙ ПУСТОВІТ

## Управління містобудування та архітектури

Заст. нач управління

Гула С.В.

Виконав

Сеник А.Я.

Перевірів

Лохманова А.В.