

ПЛАН  
земельної ділянки

Кадастровий №: 0710100000:31:032:0026

Адреса: м. Луцьк, вул. Тарасова, 32-а

Орендодавець:

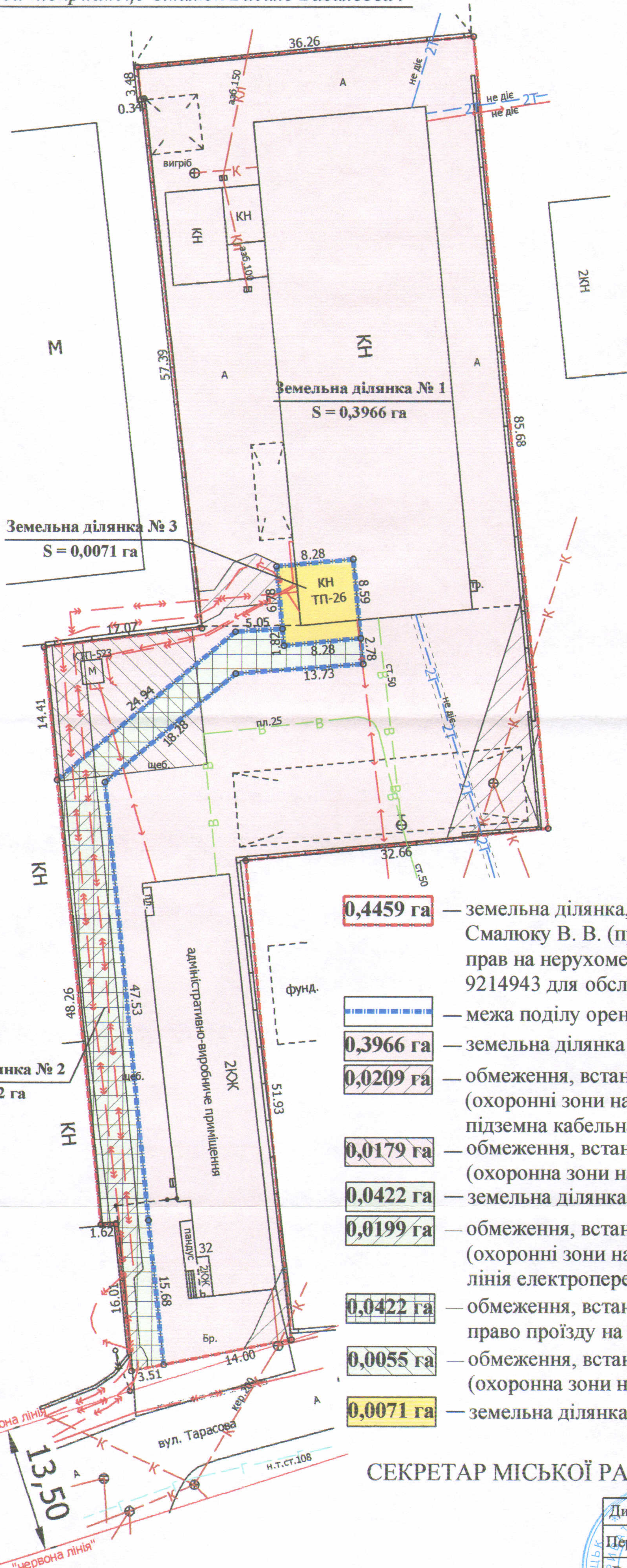
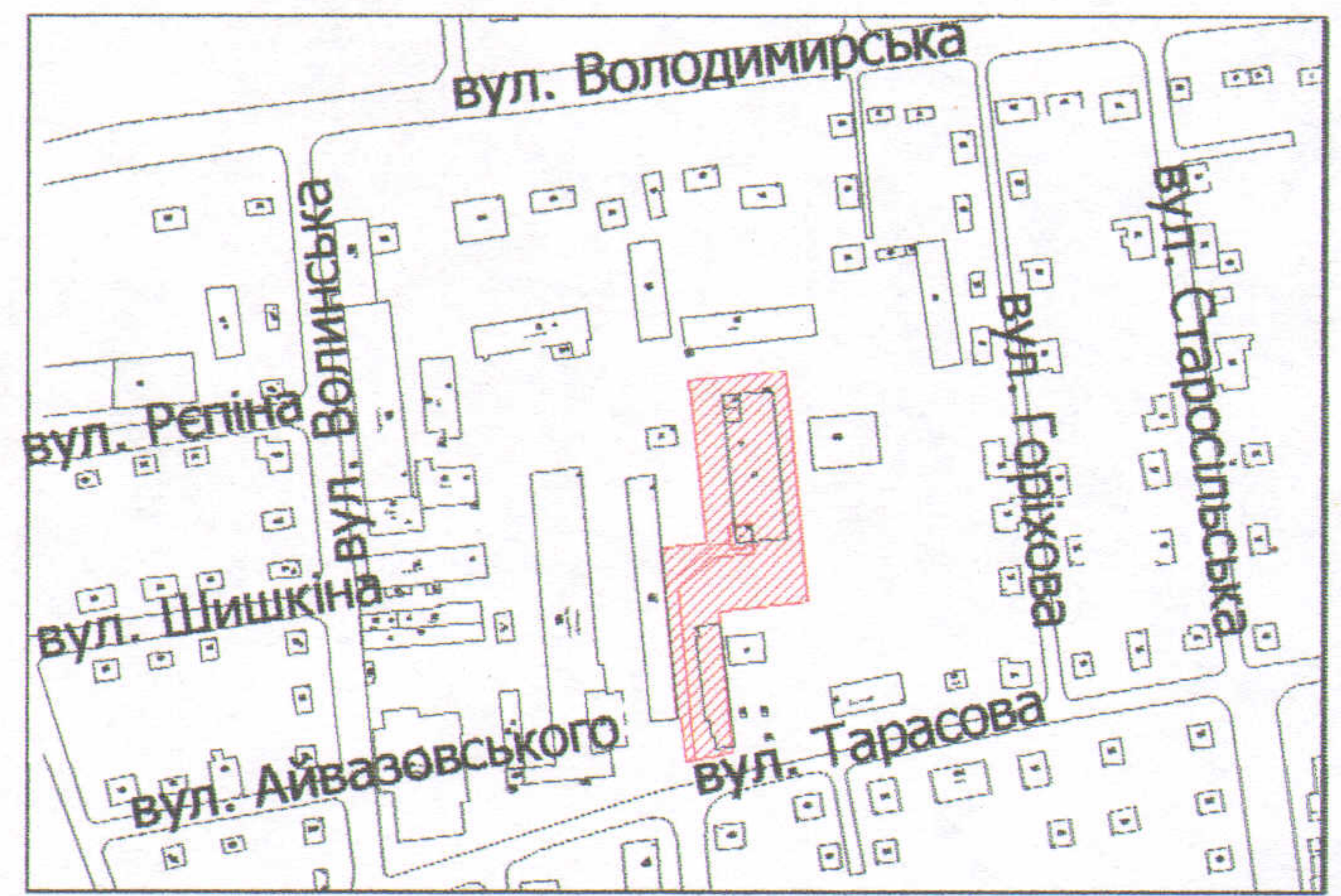
Територіальна громада міста Луцька в особі Луцької міської ради

Орендар:

фізична особа-підприємець Смалюк Василь Васильович

Додаток до рішення міської ради  
№ \_\_\_\_\_ від "\_\_\_" \_\_\_\_\_ 201\_\_ р.

Ситуаційна схема



УМОВНІ ПОЗНАЧЕННЯ

- 0,4459 га — земельна ділянка, що надана в оренду фізичній особі-підприємцю Смалюку В. В. (право оренди зареєстровано в Державному реєстрі речових прав на нерухоме майно від 26.03.2015, номер запису про інше речове право: 9214943 для обслуговування виробничих приміщень)
- межа поділу орендованої земельної ділянки
- 0,3966 га — земельна ділянка № 1
- 0,0209 га — обмеження, встановлені щодо використання земельної ділянки № 1 (охоронні зони навколо інженерних комунікацій (01.08) - каналізація, підземна кабельна лінія електропередач)
- 0,0179 га — обмеження, встановлені щодо використання земельної ділянки № 1 (охоронна зони навколо (вздовж) об'єкта енергетичної системи (01.05))
- 0,0422 га — земельна ділянка № 2
- 0,0199 га — обмеження, встановлені щодо використання земельної ділянки № 2 (охоронні зони навколо інженерних комунікацій (01.08) - підземна кабельна лінія електропередач)
- 0,0422 га — обмеження, встановлені щодо використання земельної ділянки № 2 (07.02) - право проїзду на транспортному засобі по наявному шляху)
- 0,0055 га — обмеження, встановлені щодо використання земельної ділянки № 2 (охоронна зони навколо (вздовж) об'єкта енергетичної системи (01.05))
- 0,0071 га — земельна ділянка № 3

СЕКРЕТАР МІСЬКОЇ РАДИ

Григорій ПУСТОВІТ

Директор	Завадський В.М.	Площа ділянки (га)	Масштаб 1:500	
Перевірив	Завадський В.М.		3 них	
Виконав	Смалюк О.П. ВАСИЛЬ МИХАЙЛОВИЧ № 002215		у власність	в оренду
* ПП "Луцькземресурс" *		0,4459	-	1 0,3966 2 0,0422 3 0,0071