

ПЛАН
земельної ділянки

Додаток до рішення міської ради
№ _____ від "___" _____ 201__ р.

Ситуаційна схема

Адреса: м. Луцьк, вул. Григорія Гуляницького, 8

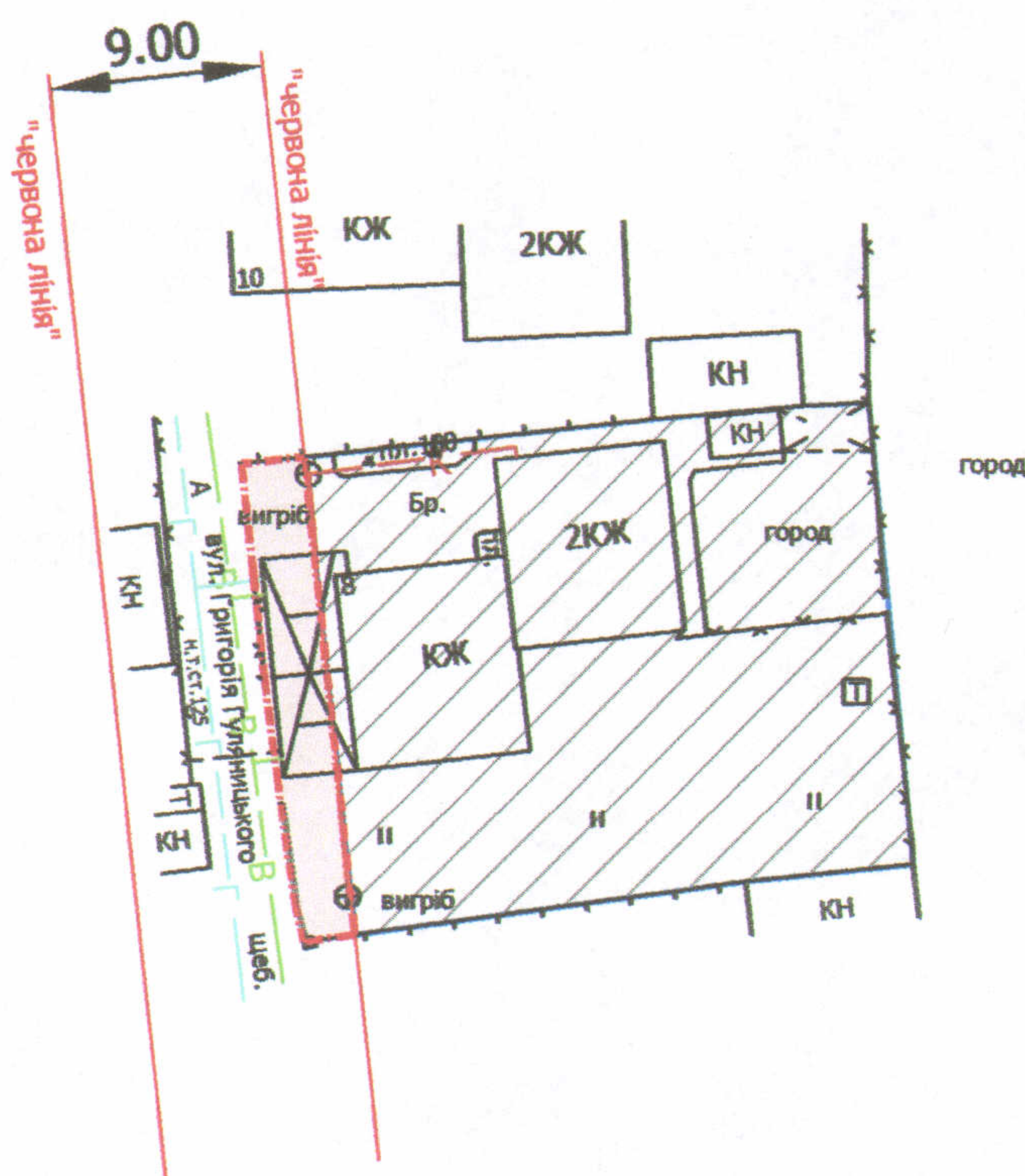
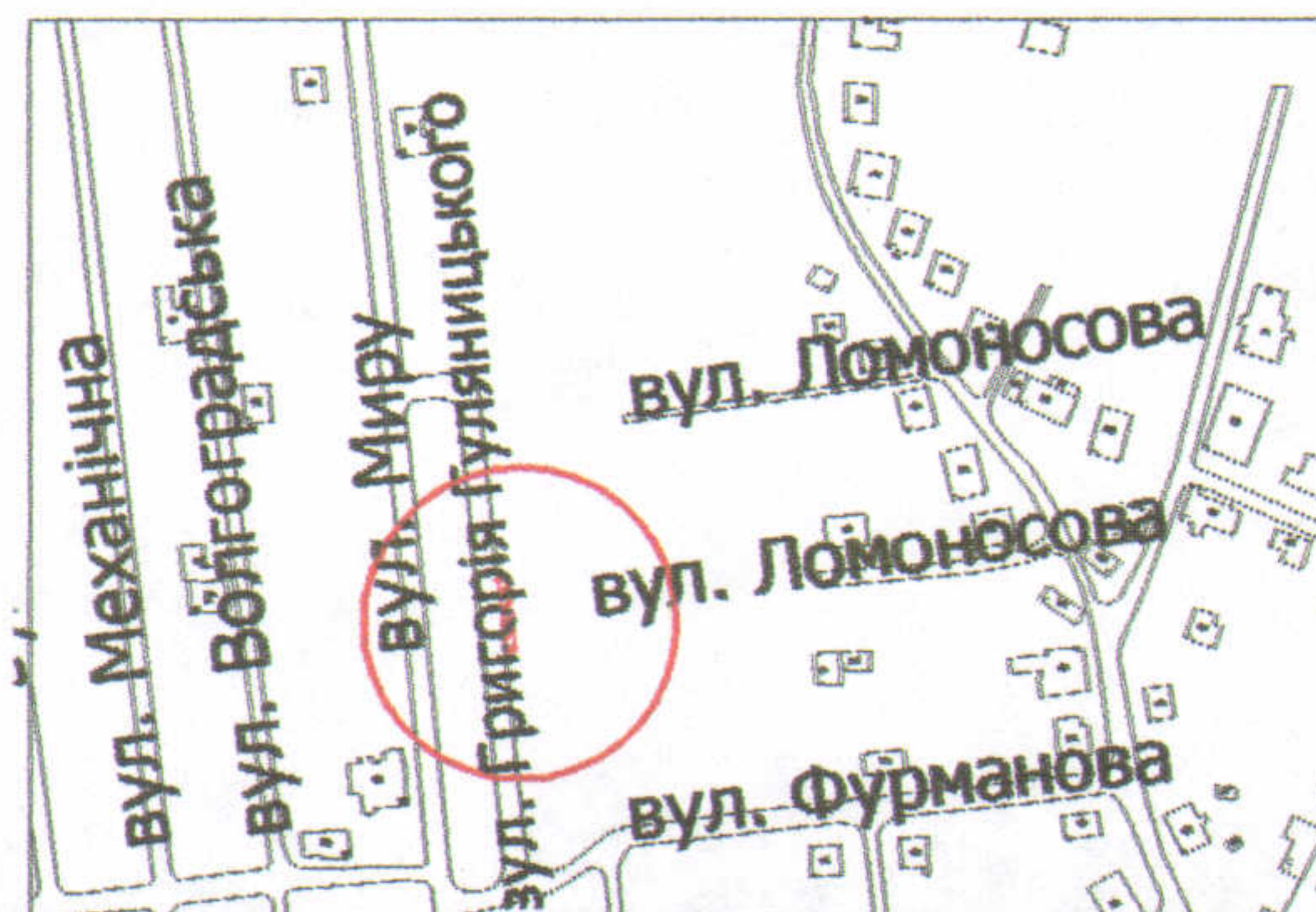
Землекористувачі:

громадянин Сало Микола Богданович

громадянин Мазурець Роман Анатолійович

громадянка Мазурець Ірина Анатоліївна

громадянин Мазурець Владислав Анатолійович



УМОВНІ ПОЗНАЧЕННЯ

0,006 га

— земельна ділянка, що планується до відведення в оренду в межах "червоних ліній" для обслуговування жилого будинку, господарських будівель і споруд

0,0471 га

— земельна ділянка громадян Сало М.Б., Мазурця Р.А., Мазурець І.А., Мазурця В.А., право власності на яку зареєстровано в Державному реєстрі речових прав на нерухоме майно від 21.06.2017, номери записів про право власності: 21102983, 21103039, 21103120, 21103182 для будівництва та обслуговування жилого будинку, господарських будівель і споруд

СЕКРЕТАР МІСЬКОЇ РАДИ

Григорій Пустовіт

| | | | | | |
|-----------|------------------------------------|----------------|-------------------------------------|-------------|----------|
| Директор | Завадський В.М. | Масштаб 1: 500 | Орієнтовна площа ділянки (га) | 3 них | |
| Перевіряв | Завадський В.М. | | | у власність | в оренду |
| Виконав | Сілюк О.П. | | | | |
| | Завадський Василь Михайлович | | | | |