

ПЛАН  
земельної ділянки

Додаток до рішення міської ради  
№ \_\_\_\_\_ від " \_\_\_\_ " \_\_\_\_\_ 20 \_\_\_\_ р.

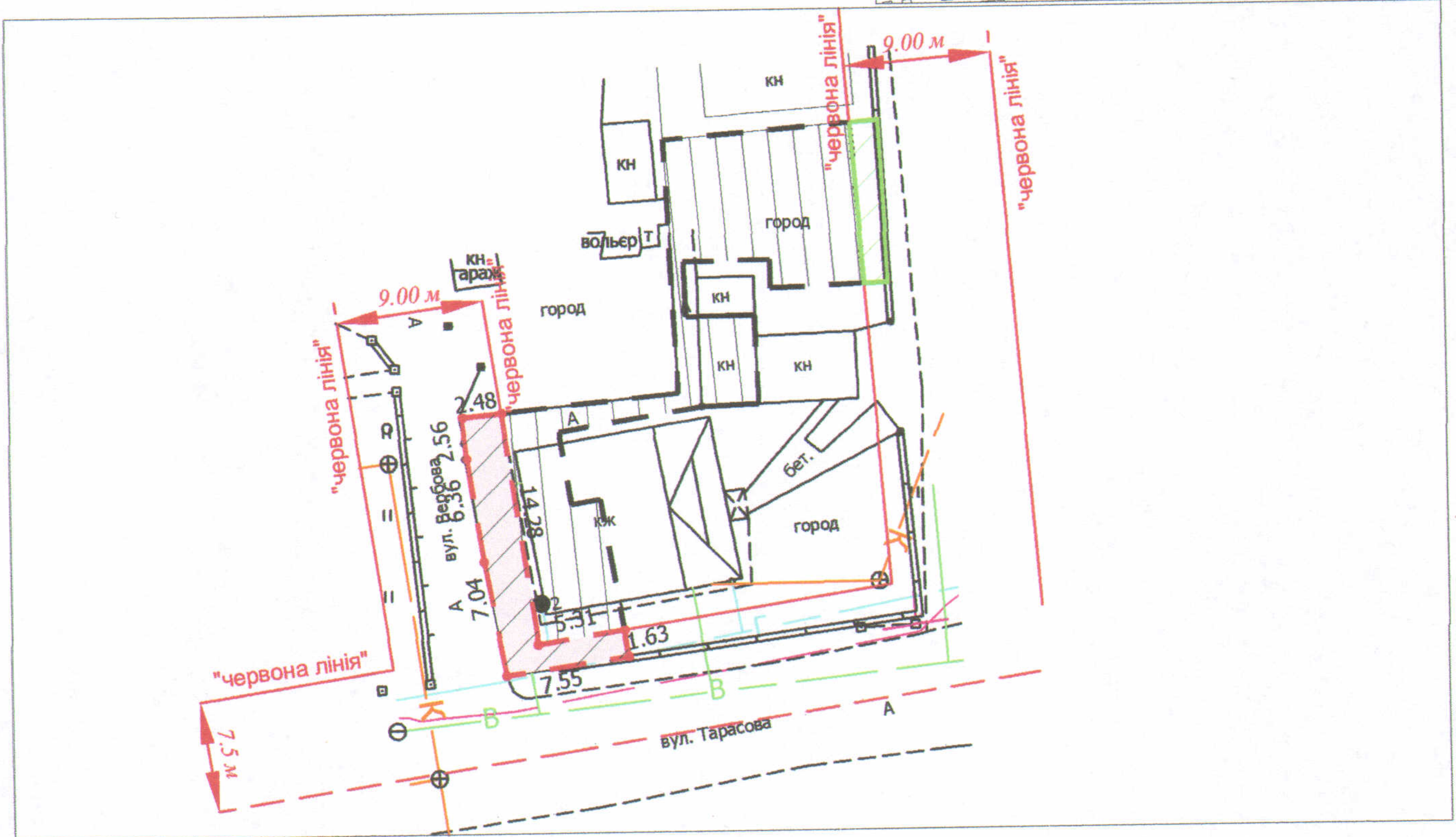
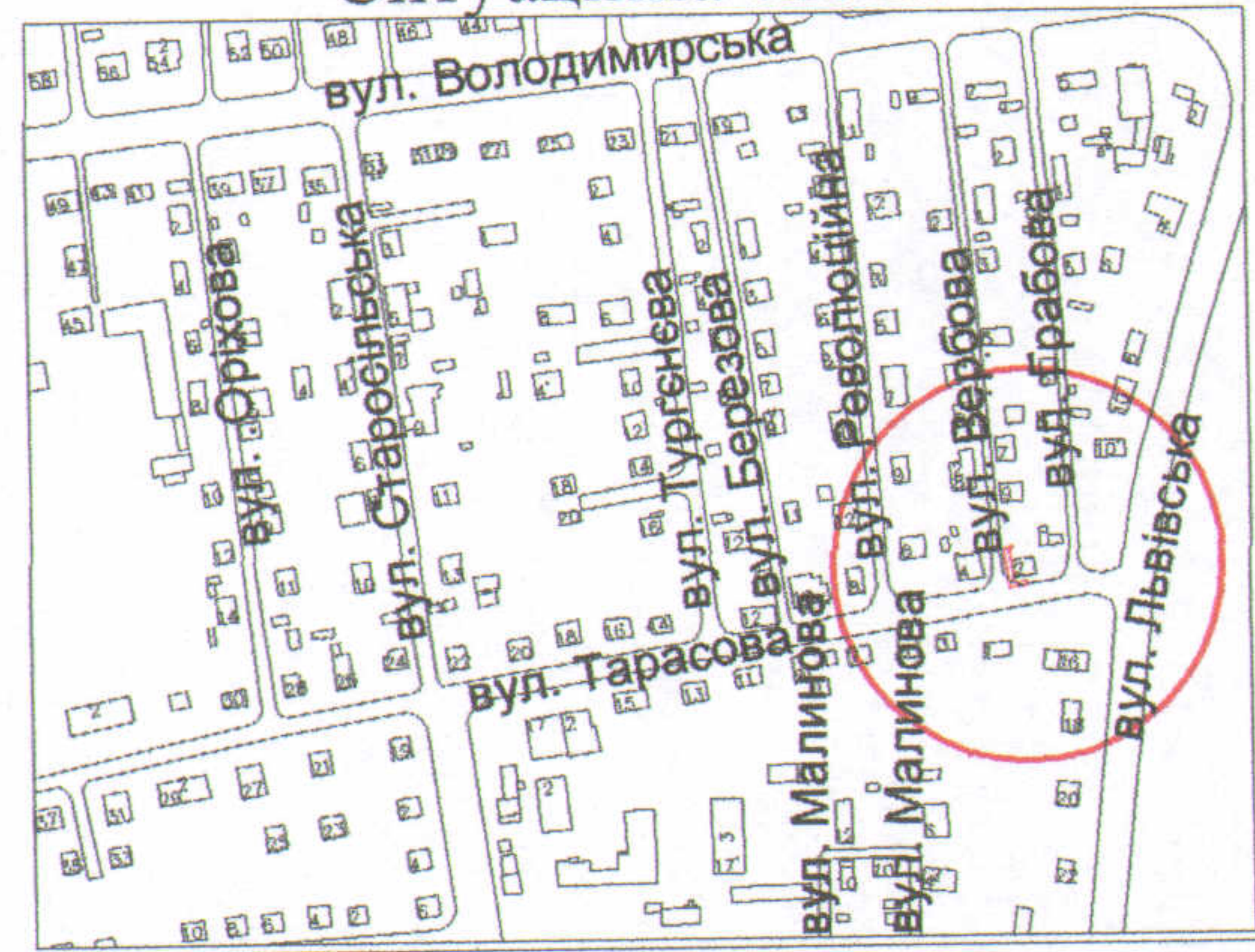
Кадастровий №: 0710100000:31:034:0014

Адреса: м. Луцьк, вул. Тарасова, 2/1

Землекористувач:

громадянка Музичук Ольга Володимирівна

Ситуаційна схема



УМОВНІ ПОЗНАЧЕННЯ

- 0,0047 га — земельна ділянка, що надається в оренду в межах "червоних ліній" для обслуговування жилого будинку, господарських будівель і споруд
- 0,0047 га — земельна ділянка, що була надана в оренду гр. Подолянчук Г.Г. (право власності Територіальної громади міста Луцька, в особі Луцької міської ради, зареєстроване в Державному реєстрі речових прав на нерухоме майно 09.02.2015, номер запису право власності: 8689632)
- 0,0203 га — земельна ділянка гр. Музичук О.О., право власності на яку зареєстровано в Державному реєстрі речових прав на нерухоме майно від 12.06.2019, номер запису про право власності: 31974444, для будівництва і обслуговування житлового будинку, господарських будівель і споруд (присадибна ділянка)
- 0,0047 га — обмеження, встановлені щодо використання земельної ділянки (охоронні зони навколо інженерних комунікацій (01.08) - водопровід, газопровід)
- 0,0016 га — землекористування гр. Музичук О.В.

СЕКРЕТАР МІСЬКОЇ РАДИ

Григорій ПУСТОВІТ

Директор на _____	Крисак А.І.	Масштаб 1: 500		
Відповідальний за якість робіт	Галецький Д.В.		Площа ділянки (га)	3 них
Виконав _____	Ємець О.А.	у власність		в оренду