

ПЛАН
земельної ділянки

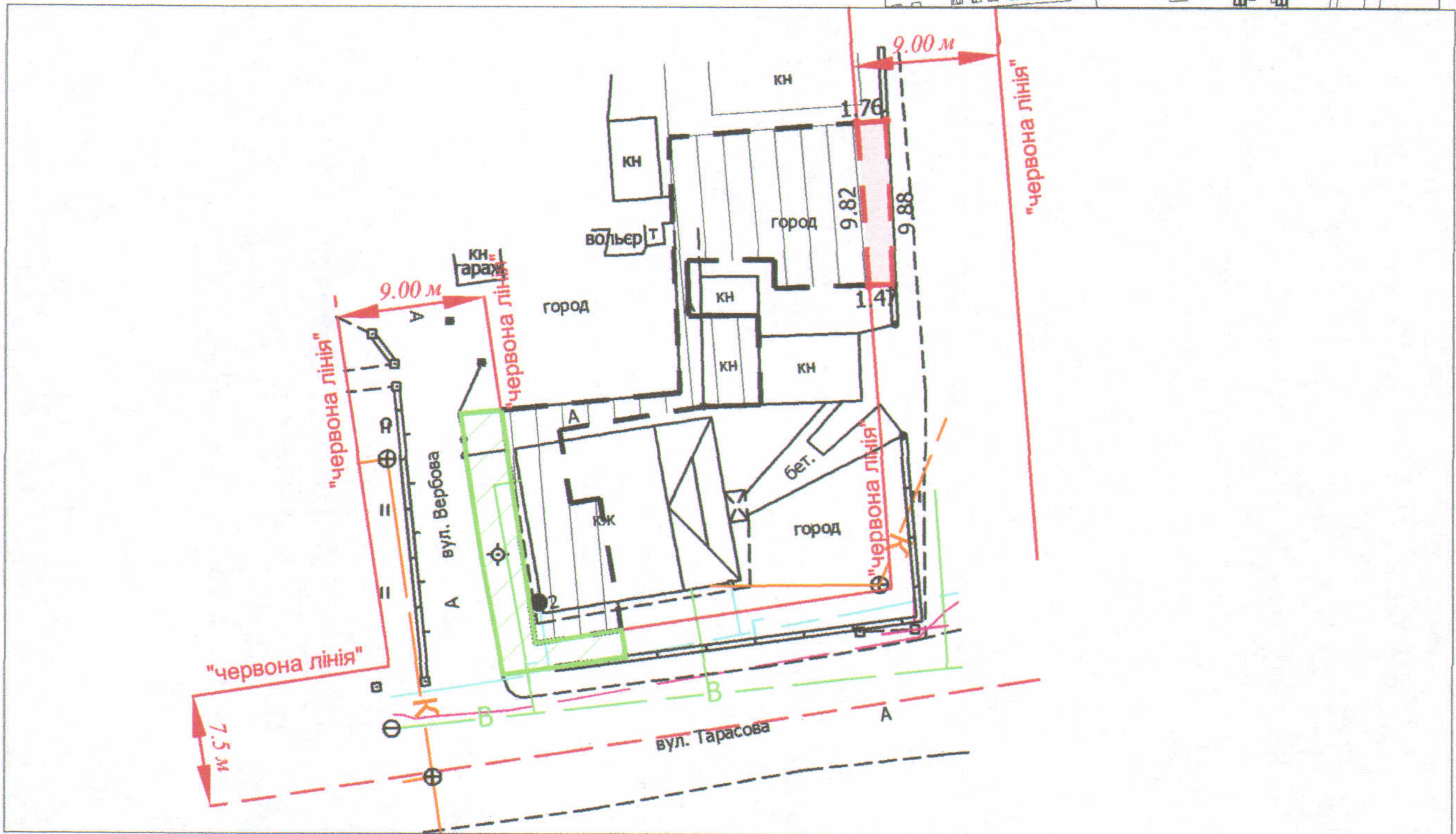
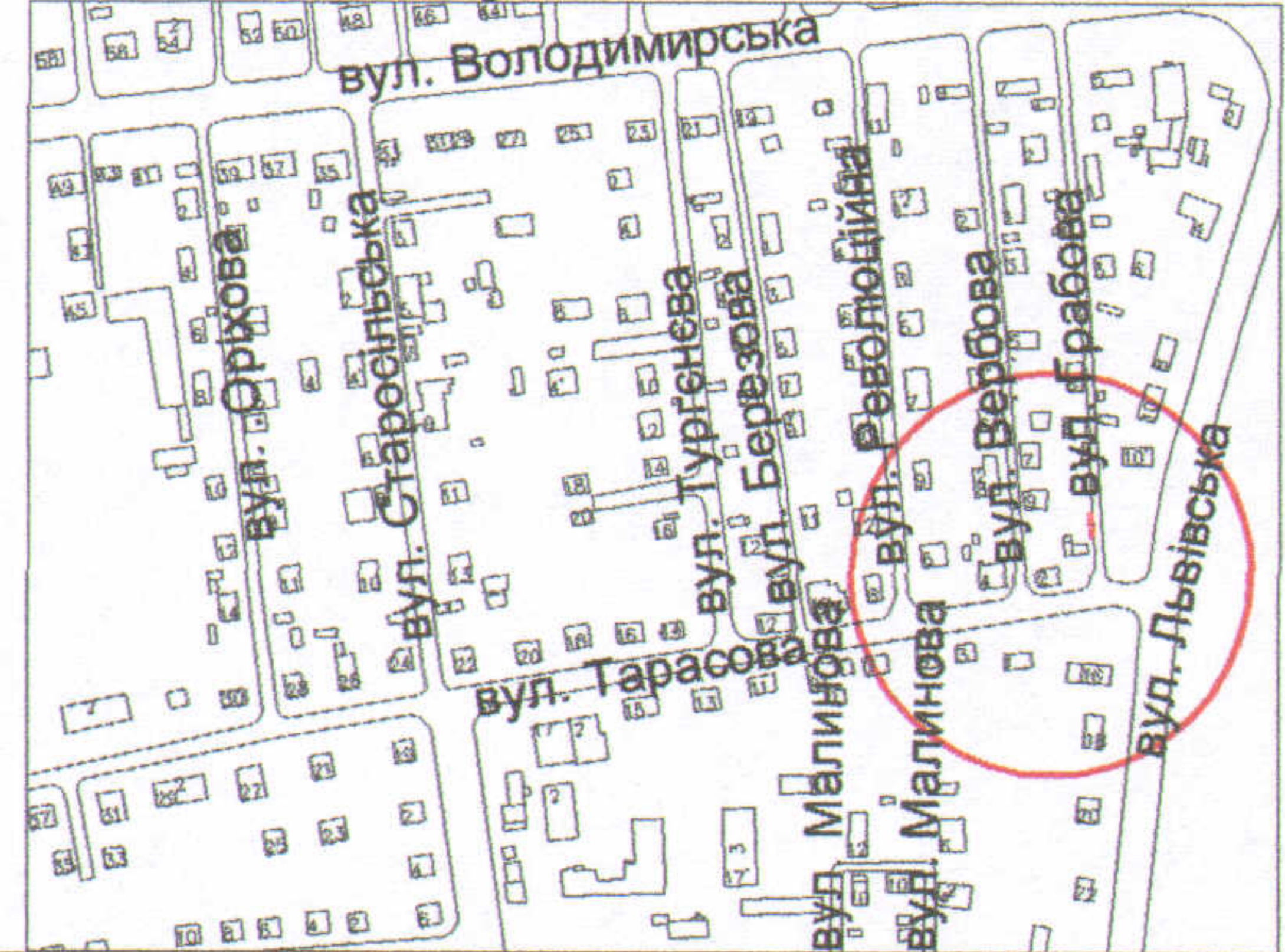
Додаток до рішення міської ради
№ _____ від "___" _____ 20 р.

Кадастровий №: 0710100000:31:034:0013

Адреса: м. Луцьк, вул. Тарасова, 2/1

Землекористувач:
громадянка Музичук Ольга Володимирівна

Ситуаційна схема



УМОВНІ ПОЗНАЧЕННЯ

- 0,0016 га** — земельна ділянка, що надається в оренду в межах "червоних ліній" для обслуговування жилого будинку, господарських будівель і споруд
- 0,0016 га** — земельна ділянка, що була надана в оренду гр. Подолянчук Г.Г. (право власності Територіальної громади міста Луцька, в особі Луцької міської ради зареєстроване в Державному реєстрі речових прав на нерухоме майно 05.02.2015, номер запису про право власності: 8627499)
- 0,0203 га** — земельна ділянка гр. Музичук О.О., право власності на яку зареєстровано в Державному реєстрі речових прав на нерухоме майно від 12.06.2019, номер запису про право власності: 31974444, для будівництва і обслуговування житлового будинку, господарських будівель і споруд (присадибна ділянка)
- 0,0047 га** — землекористування гр. Музичук О.В.

СЕКРЕТАР МІСЬКОЇ РАДИ

Григорій ПУСТОВІТ

Директор	Крисак А.І.	Масштаб 1: 500
Відповідальний за якість робіт	Галецький Д.В.	
Виконав	Смець О.А.	Площа ділянки (га)
		3 них
		у власність
		в оренду