

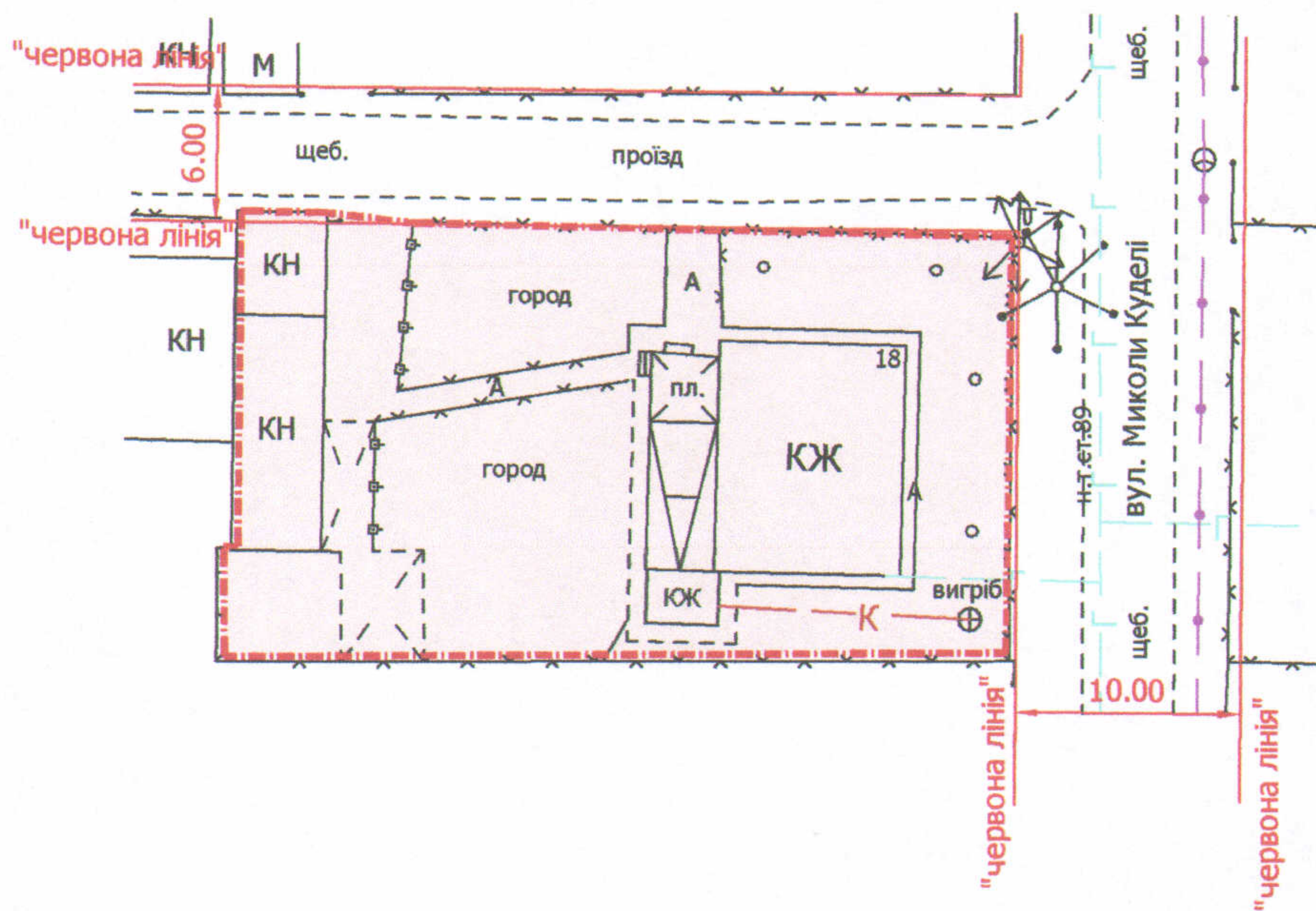
ПЛАН
земельної ділянки

Додаток до рішення міської ради
№ _____ від "___" _____ 201__ р.

Ситуаційна схема

Адреса: м. Луцьк, вул. Миколи Куделі, 18

Землекористувач:
громадянин Керда Володимир Ксенофонович



УМОВНІ ПОЗНАЧЕННЯ

0,07 га — земельна ділянка для будівництва та обслуговування жилого будинку, господарських будівель і споруд

СЕКРЕТАР МІСЬКОЇ РАДИ

Григорій ПУСТОВІТ

Директор: Завадський В.М.
Перевірив: Завадський В.М.
Виконав: Кунц О.Ю.
Регістраційний № 4206

ПІП "Луцькземресурс"

Масштаб 1: 500		
Орієнтовна площа ділянки (га)	З них	
	у власність	в оренду
0,07	-	-