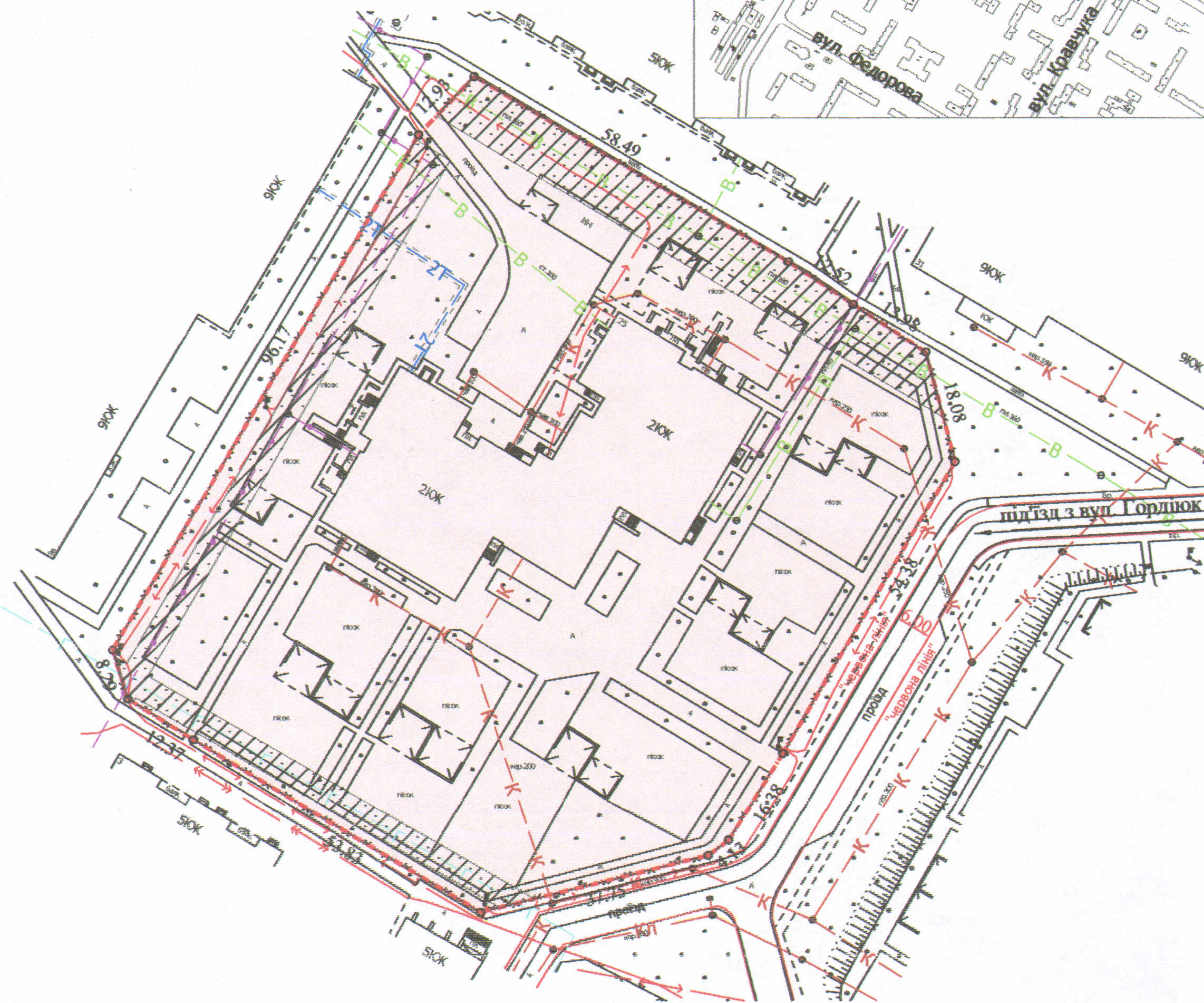
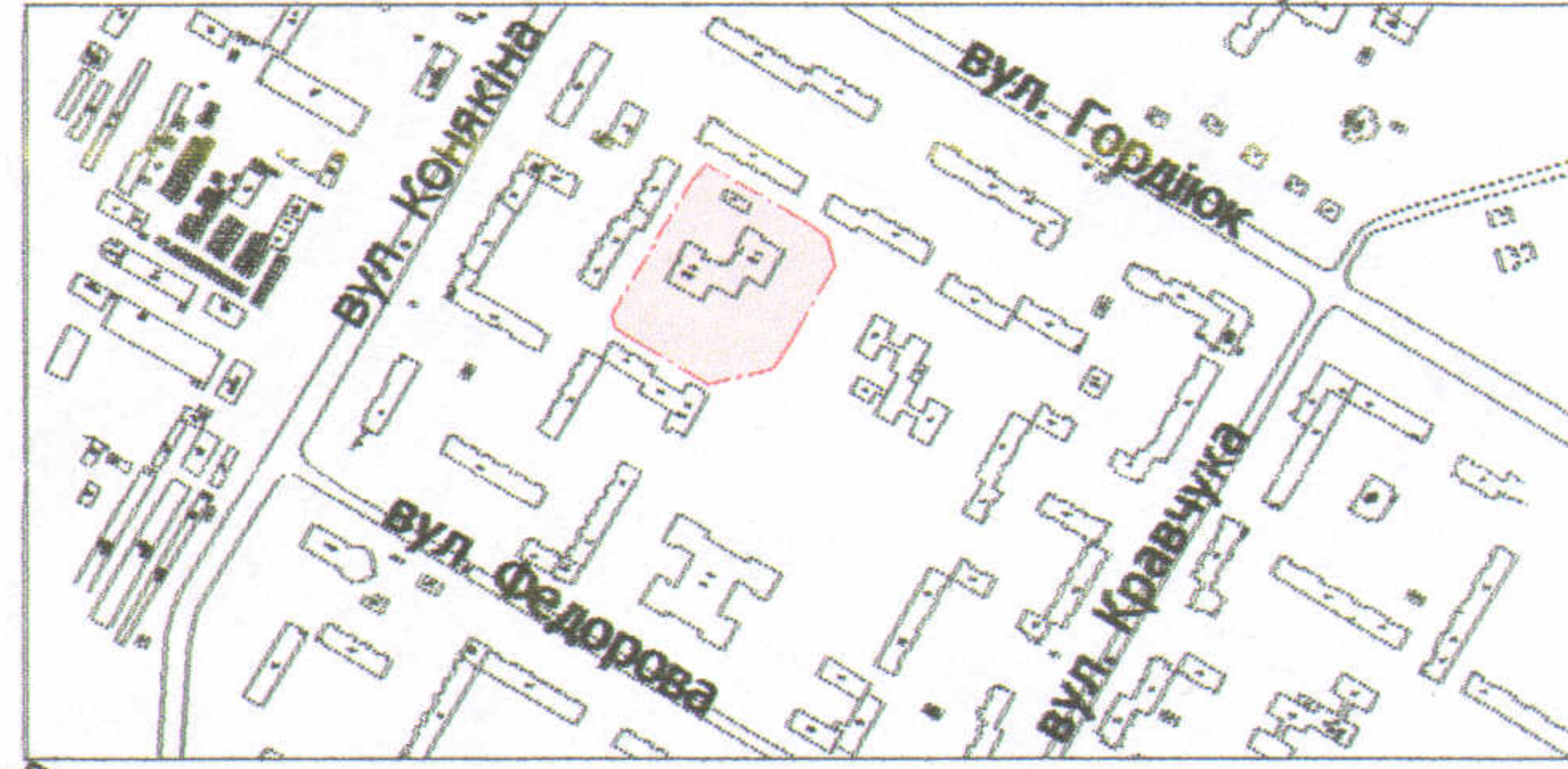


**ПЛАН
земельної ділянки**

Додаток до рішення міської ради
№ _____ від "___" _____ 20__ р.

Кадастровий №: 0710100000:22:031:0036
 Адреса: м. Луцьк, вул. Гордіюк, 25
 Землекористувач:
Комунальний заклад "Дошкільний навчальний заклад №1" Луцької міської ради

Ситуаційний план



УМОВНІ ПОЗНАЧЕННЯ

- 1,1033 га — земельна ділянка, що надається в постійне користування для будівництва та обслуговування будівель закладів освіти (В 03.02)
- 0,1450 га — обмеження, встановлені щодо використання земельної ділянки (охоронні зони навколо інженерних комунікацій (01.08) - водопровід, газопровід, підземна кабельна лінія електрозв'язку)

СЕКРЕТАР МІСЬКОЇ РАДИ

Григорій Пустовіт

Директор <i>[Signature]</i>	Завадський В.М.
Перевірив <i>[Signature]</i>	Завадський В.М.
Виконав <i>[Signature]</i>	Кунц О.Ю.

ІНЦ "Луцькземресурс" 002215

Масштаб 1:1000

Площа ділянки (га)	З них	
	у власність	в постійне користування
1,1033	-	1,1033