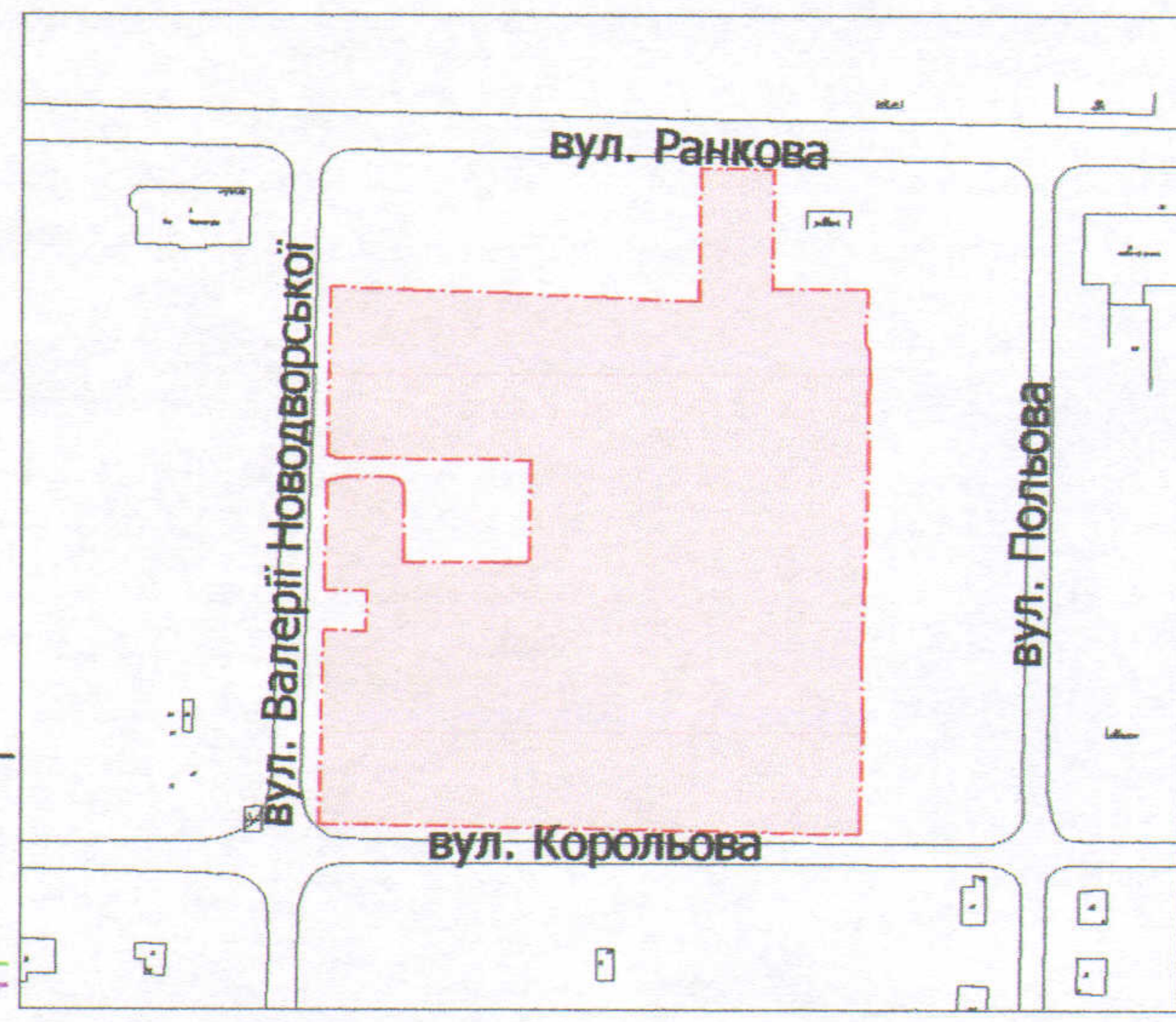
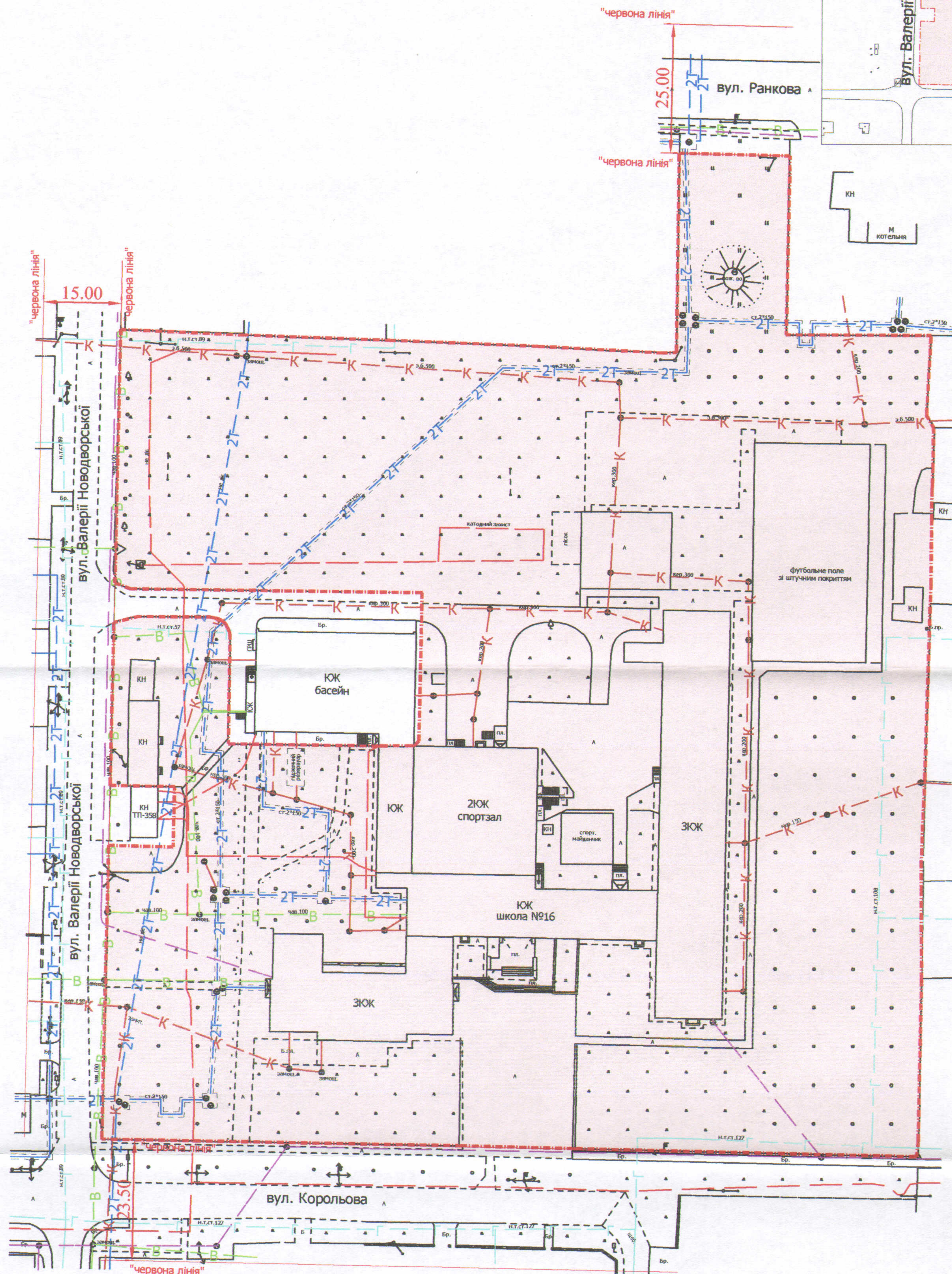


Адреса: м. Луцьк, вул. Корольова, 7

Землекористувач:

Комунальний заклад "Луцька загальноосвітня школа
I-III ступенів №16 Луцької міської ради"



УМОВНІ ПОЗНАЧЕННЯ

2,40 га — земельна ділянка, що планується до відведення в постійне користування для будівництва та обслуговування будівель закладів освіти В 03.02

СЕКРЕТАР МІСЬКОЇ РАДИ

Григорій ПУСТОВІТ

Директор: Заводський В.М.
 Перевірив: Заводський В.М.
 Виконав: Куц О.Ю.
 ПП "Луцькземресурс"

Масштаб 1: 1000

Орієнтовна площа ділянки (га)	З них	
	у власність	в оренду
2,40	-	-