

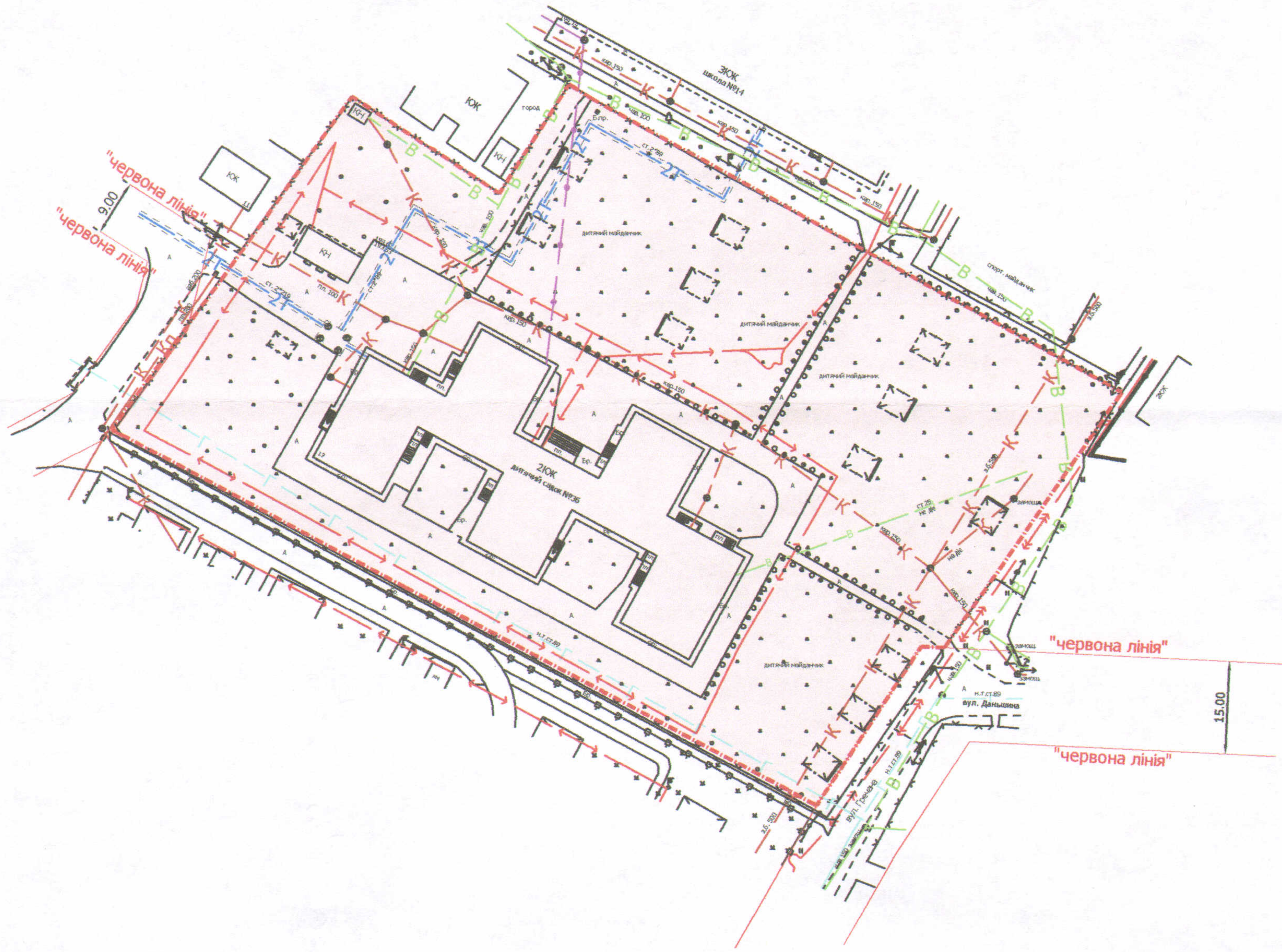
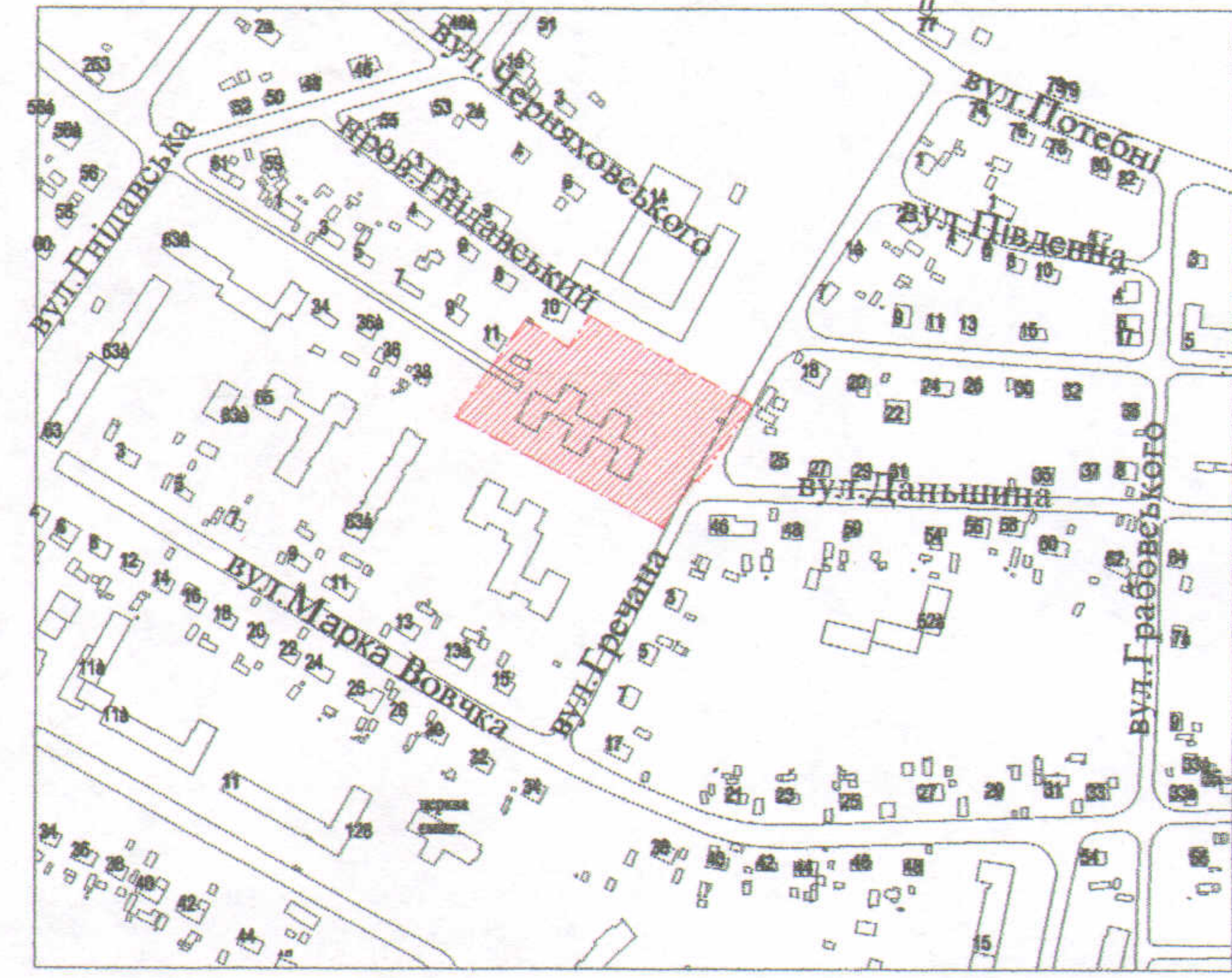
ПЛАН  
земельної ділянки

Додаток до рішення міської ради  
№ \_\_\_\_\_ від "\_\_\_" \_\_\_\_\_ 201\_\_ р.

Адреса: м. Луцьк, вул. Даньшина, 13

Землекористувач:  
комунальний заклад "Луцький навчально-виховний комплекс "Гімназія №14 імені Василя Сухомлинського" Луцької міської ради Волинської області"

Ситуаційний план



УМОВНІ ПОЗНАЧЕННЯ

**1,04 га** — земельна ділянка, що планується до відведення в постійне користування для будівництва та обслуговування будівель закладів освіти В 03.02

СЕКРЕТАР МІСЬКОЇ РАДИ \_\_\_\_\_ Григорій Пустовіт

Директор	Завадський В.М.	Масштаб 1: 1000	
Перевірив	Завадський В.М.		
Виконав	Сілюк О.П.	Орієнтовна площа ділянки (га)	3 н/х
ПП "Луцькземресурс"		1,04	у власність
			в оренду