

ПЛАН
земельної ділянки

Додаток до рішення міської ради
№ _____ від "___" _____ 201__ р.

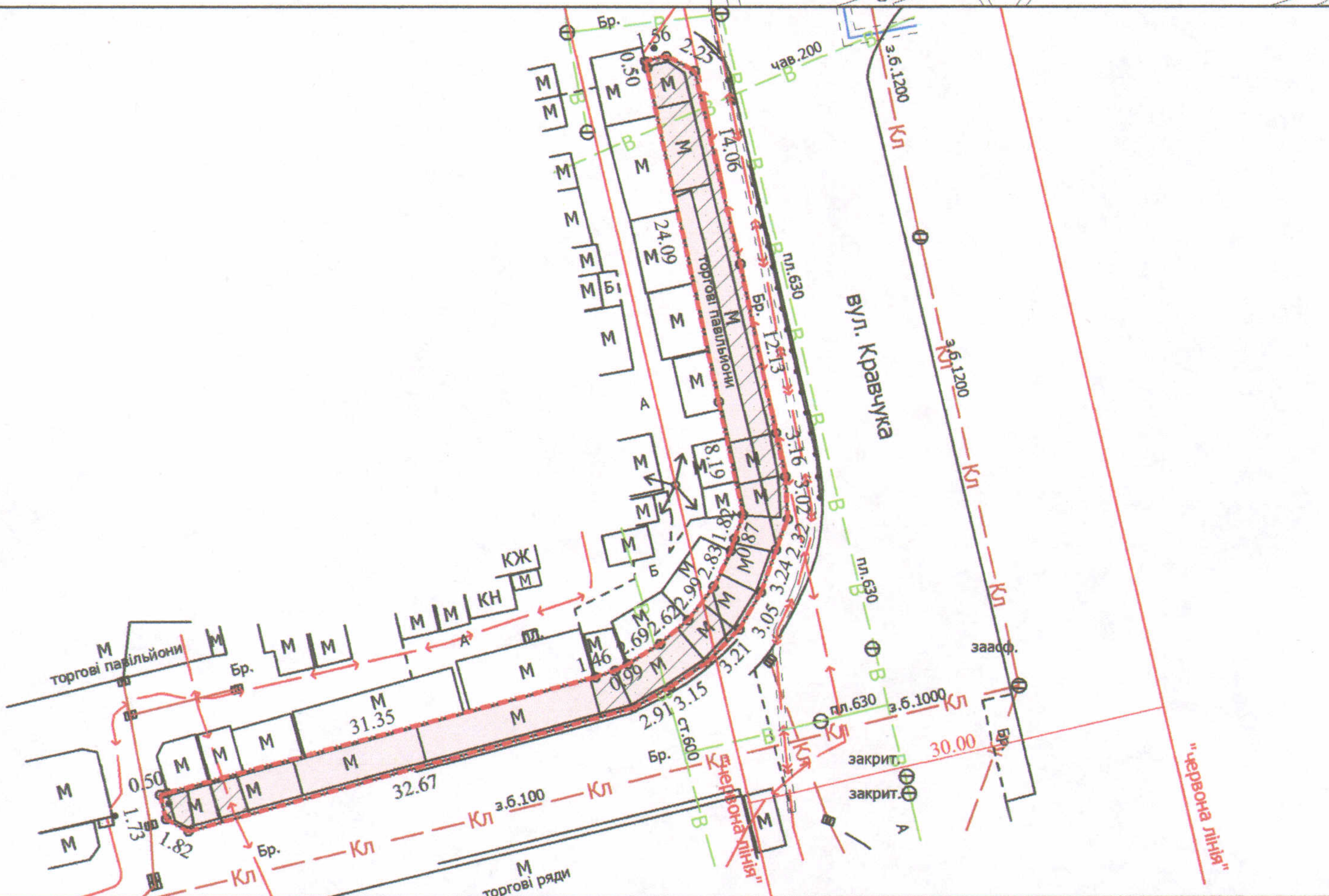
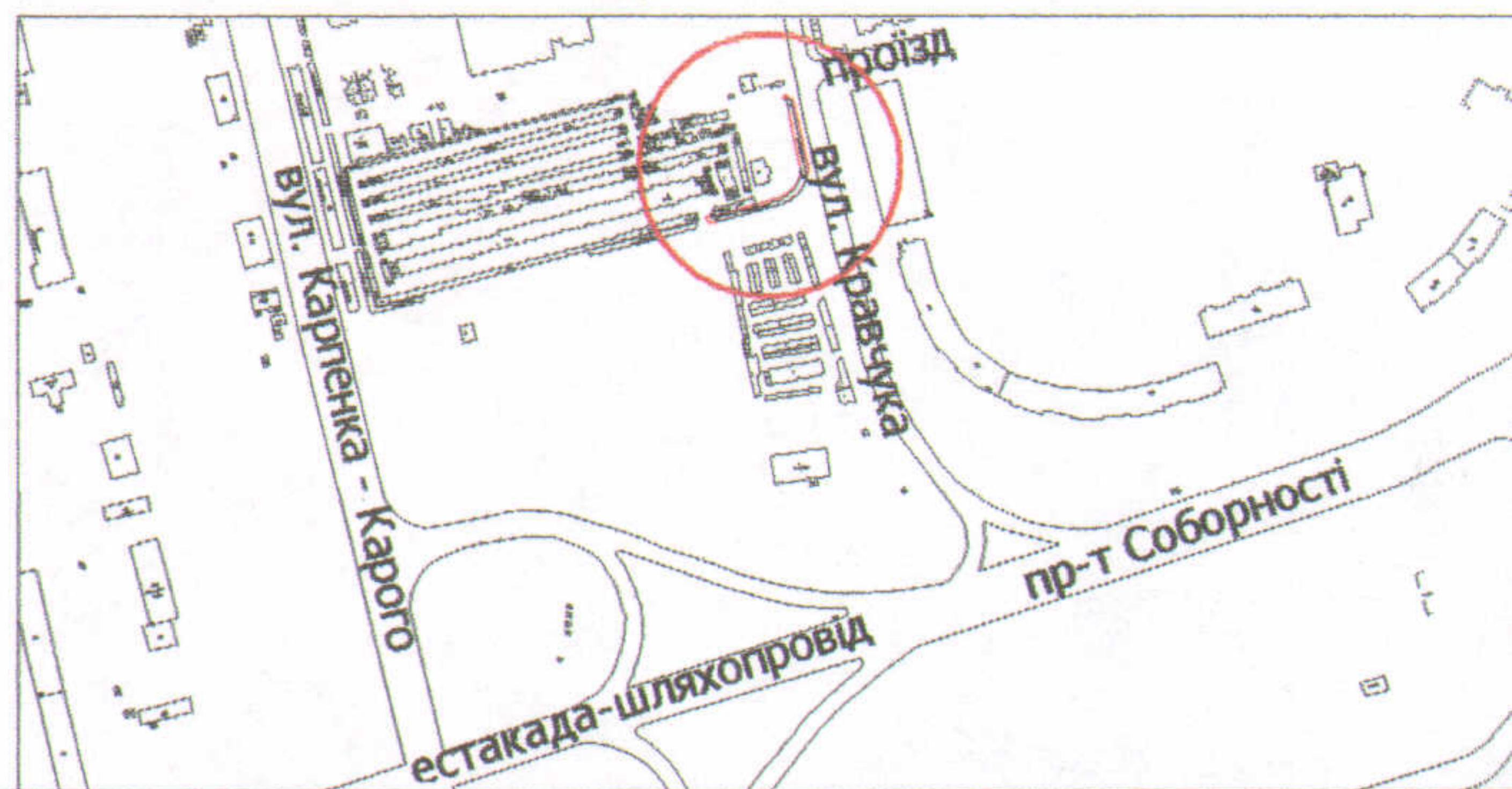
Кадастровий №: 0710100000:22:065:0061

Адреса: м. Луцьк, вул. Кравчука, 31

Землекористувач:

Комунальне підприємство "Луцькі ринки"

Ситуаційний план



УМОВНІ ПОЗНАЧЕННЯ

- 0,0259 га** — земельна ділянка, що надається в постійне користування для будівництва та обслуговування будівель торгівлі В 03.07 (вид використання - для обслуговування торгових павільйонів)
- 0,0259 га** — земельна ділянка, що була надана в оренду згідно з договором оренди землі від 20.01.2005 за № 265
- 0,0121 га** — обмеження, встановлені щодо використання земельної ділянки (охоронні зони навколо інженерних комунікацій (01.08) - водопровід, каналізація, підземна кабельна лінія електропередачі)

СЕКРЕТАР МІСЬКОЇ РАДИ

Григорій ПУСТОВІТ

Директор	Завадський В.М.
Перевірив	Завадський В.М.
Виконав	Куцн О.Ю.
ПП "Луцькземресурс" ВАСИЛЬ МИХАЙЛОВИЧ 002215	

Масштаб 1: 500

Площа ділянки (га)	3 них	
	у власність	в постійне користування
0,0259	-	0,0259