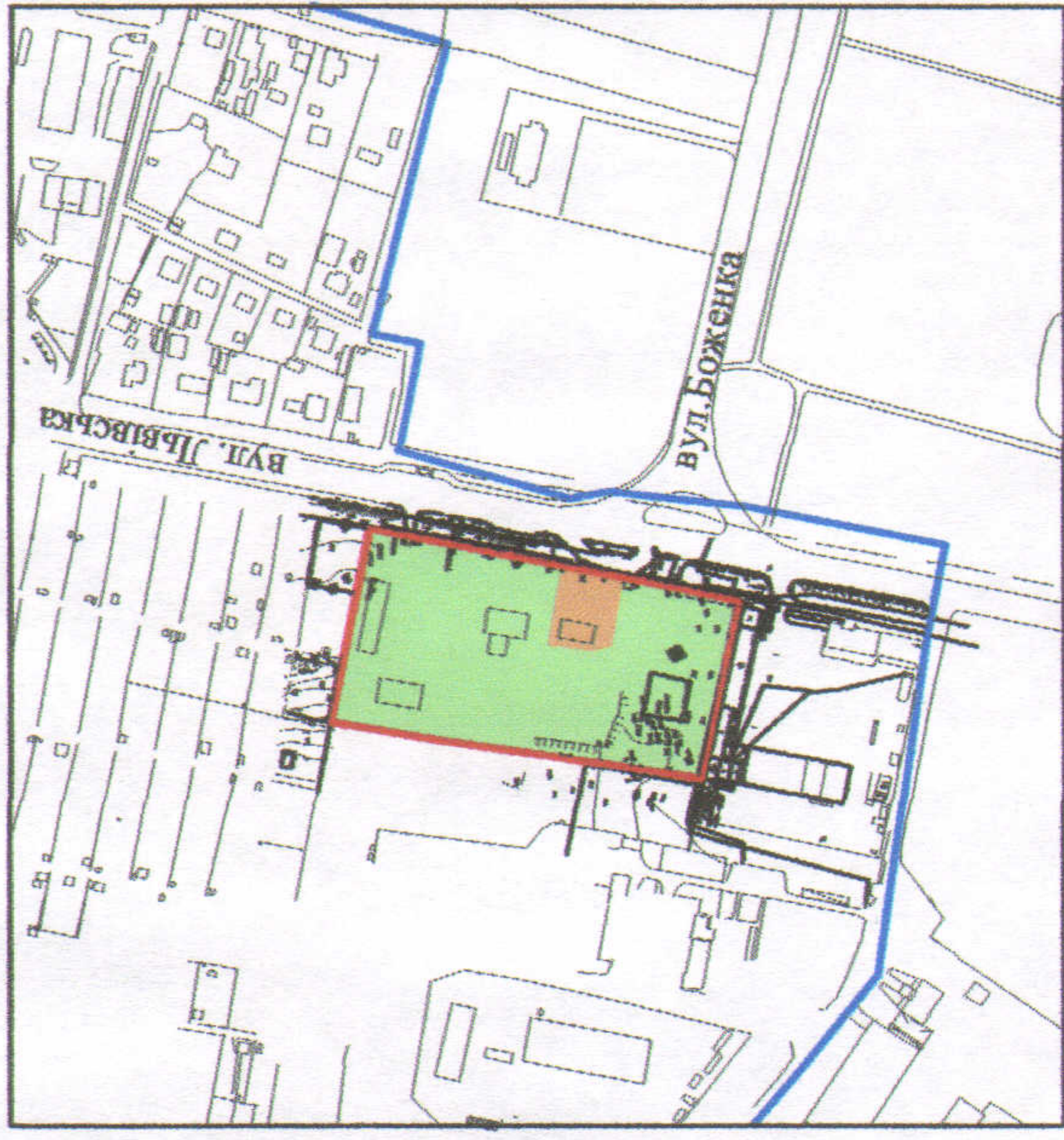


**Ситуаційна схема**



Кадастровий номер: 0710100000:31:133:0004

Адреса: м. Луцьк, вул. Львівська, 150

Орендодавець:

Територіальна громада міста Луцька

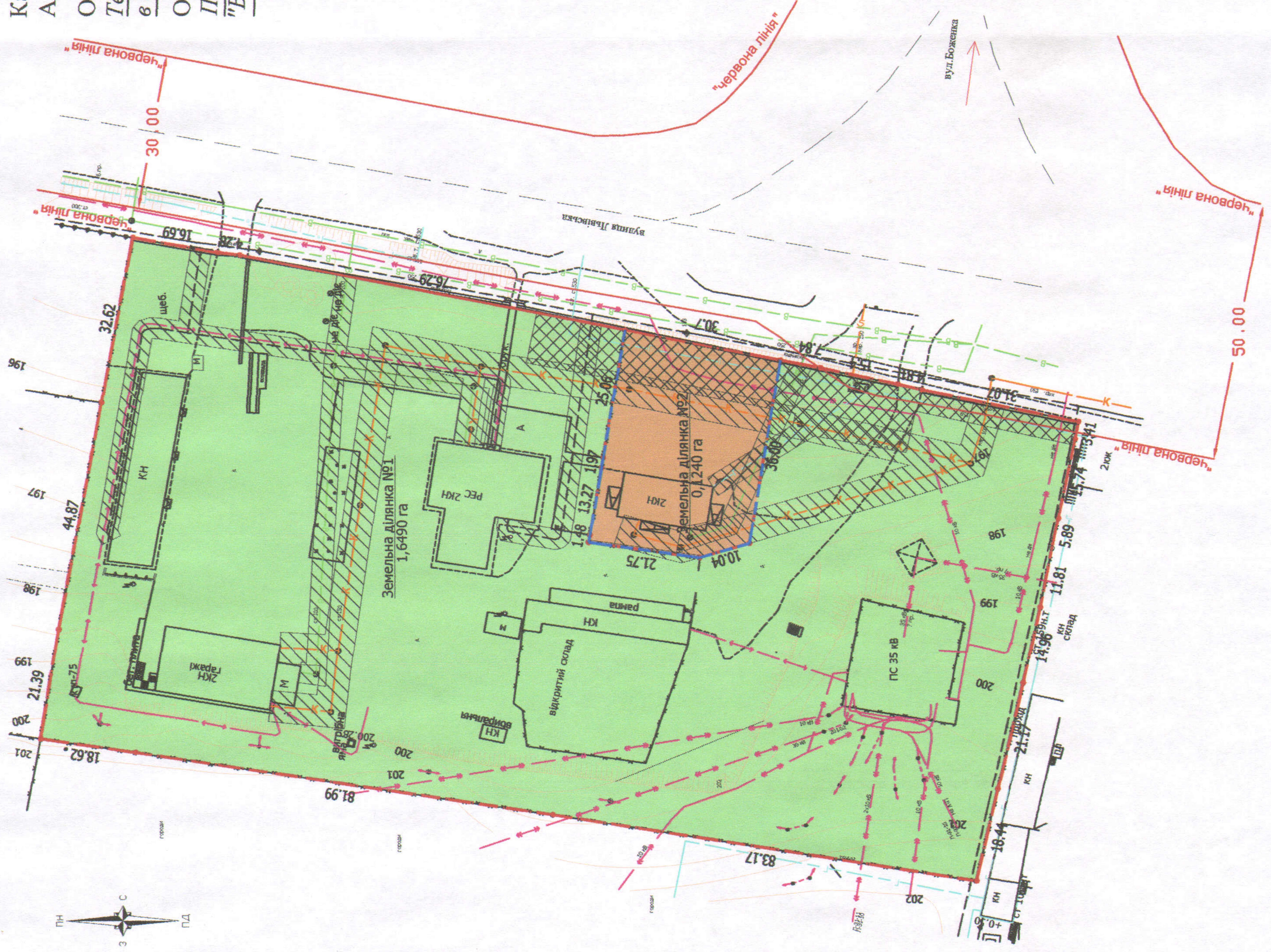
в особі Луцької міської ради

Орендар:

ПРИВАТНЕ АКЦІОНЕРНЕ ТОВАРИСТВО

"ВОЛИНЬОБЛЕНЕРГО"

**ПЛАН  
земельної ділянки**



**Умовні позначення:**

1,7730 га

- земельна ділянка, що надана в оренду ПрАТ "Волиньобленерго" (право оренди зареєстроване в Державному реєстрі речових прав на нерухоме майно від 20.04.2017, номер запису 20109841, відповідно до договору оренди землі від 20.04.2017 р.) для обслуговування виробничої бази Луцької районної філії та ПС 35 кВ

1,6490 га

- межа поділу орендованої земельної ділянки

0,3769 га

- земельна ділянка № 1

0,0689 га

- обмеження, встановлені щодо використання земельної ділянки (охоронні зони навколо інженерних комунікацій (01.08) - водопровід, каналізація та підземна лінія електрозв'язку)

0,0448 га

- сервітут, встановлений щодо використання земельної ділянки (право вільного доступу до газорозподільного пункту для проведення ремонтних та профілактичних робіт (07.03))

0,0448 га

- земельна ділянка № 2

0,0448 га

- обмеження, встановлені щодо використання земельної ділянки (охоронні зони навколо інженерних комунікацій (01.08) - водопровід, каналізація)

0,0348 га

- сервітут, встановлений щодо використання земельної ділянки (право вільного доступу до газорозподільного пункту для проведення ремонтних та профілактичних робіт (07.03))

**СЕКРЕТАР МІСЬКОЇ РАДИ**

Григорій ПУСТОВІТ

Директор	А.І. Крисак	Масштаб 1: 1000
Відповідальний за якість робіт	О.А. Ємець	
Виконав	В.П. Менделєв	
		Площа ділянки (га)
ТЗОВ "ГІПНП «ЛІВОВИЧ»"		1,7730
		3 них
		в оренду
		-
		11,6490
		-
		20,1240