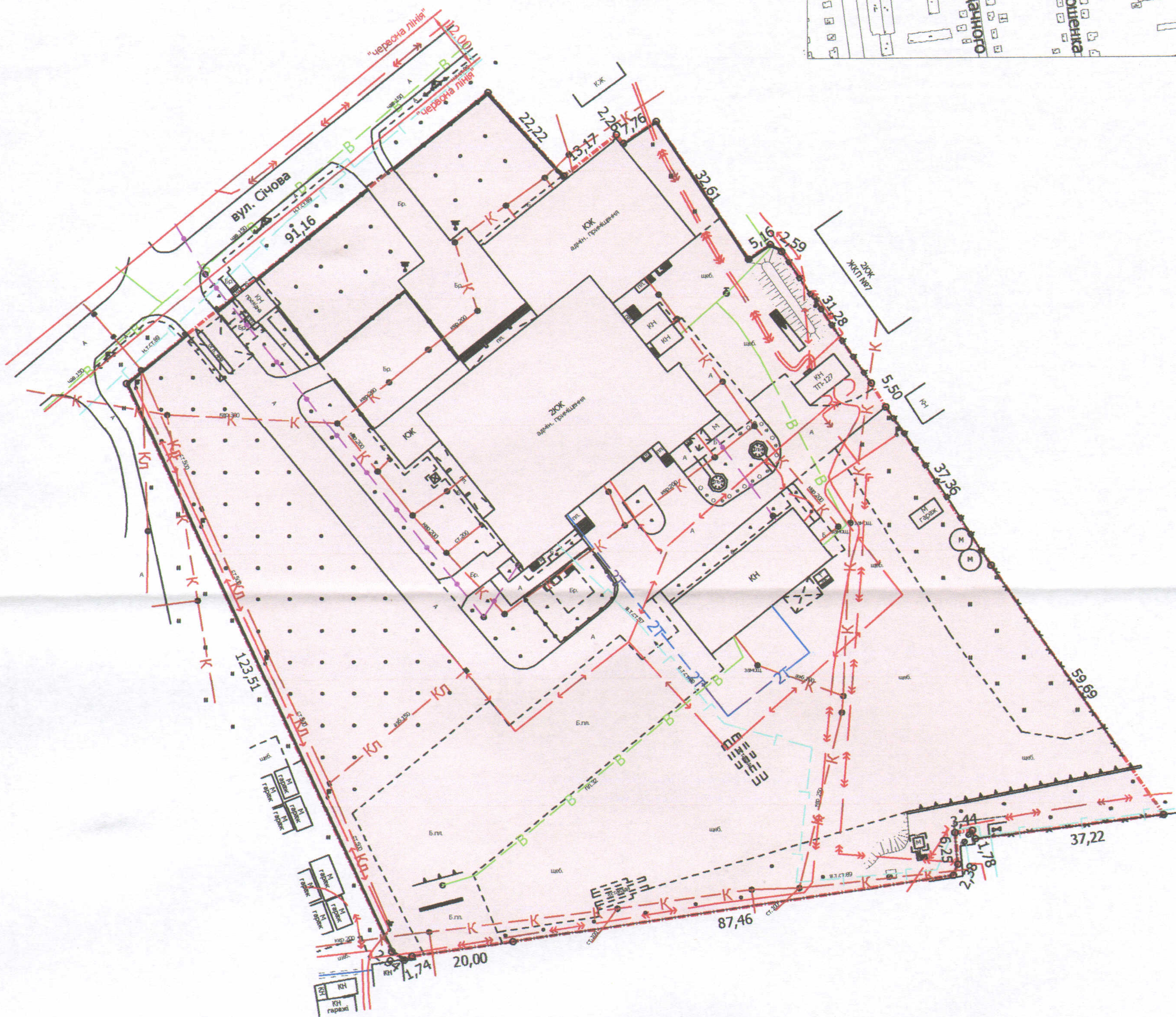
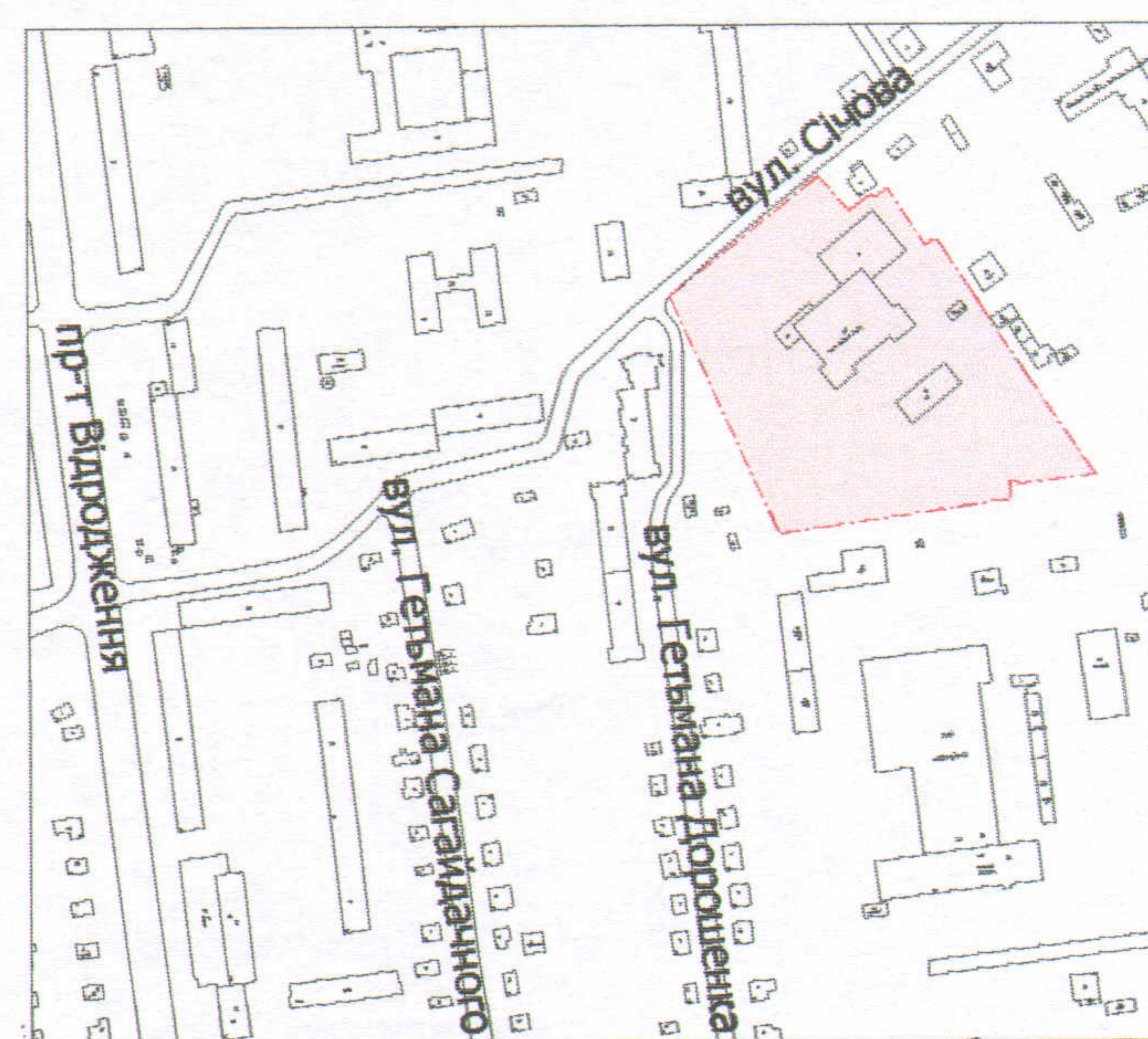


Адреса: м. Луцьк, вул. Січова, 16

Землекористувач:
Комунальне підприємство "Луцькводоканал"

Ситуаційний план



УМОВНІ ПОЗНАЧЕННЯ

2,0346 га — земельна ділянка у постійному користуванні КП "Луцькводоканал", згідно з державним актом на право постійного користування землею від 20.01.1997 за № 227 (П-ВЛ № 000181) для будівництва та обслуговування адміністративних і господарських будівель та ведення господарської діяльності по водопостачанню м. Луцька

СЕКРЕТАР МІСЬКОЇ РАДИ _____ Григорій ПУСТОВІТ

	Директор Перевірив Виконав		Завадський В.М. Завадський В.М. Кошч О.Ю. МІХАЙЛОВИЧ № 002215
--	----------------------------------	--	--

Масштаб 1: 1000		
Площа ділянки (га)	З них	
	у власність	в постійне користування
2,0346	-	2,0346