

**План
земельної ділянки**

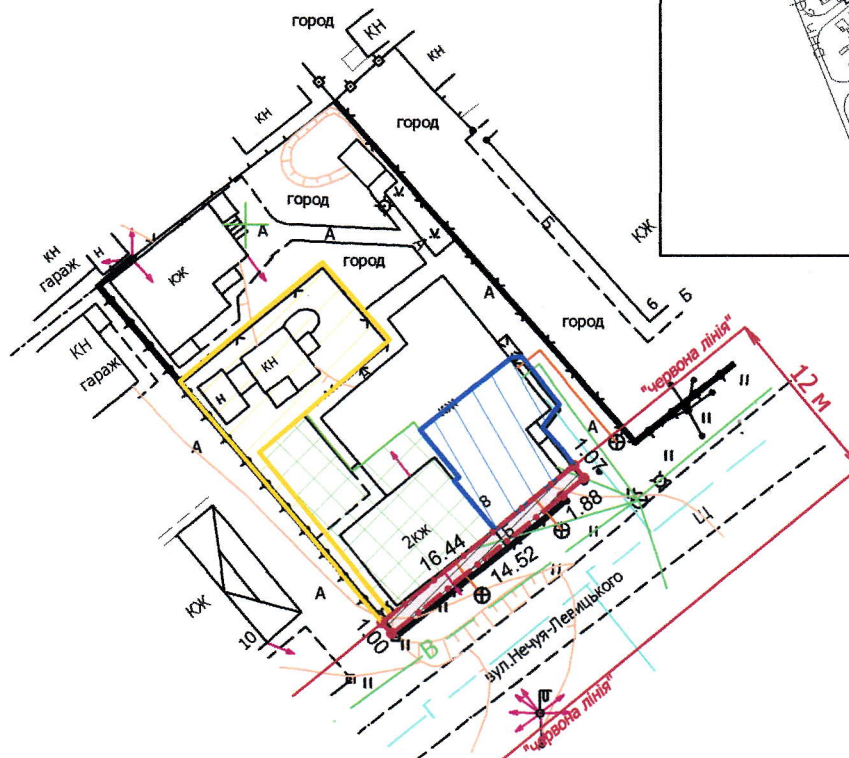
Додаток до рішення міської ради
№ _____ від "___" _____ 20__ р.

Кадастровий номер: 0710100000:34:104:0020

Адреса: м. Луцьк, вул. Нечуя-Левицького, 8

Землекористувач:
громадянка Войтович Світлана Ярославівна
громадянка Кримусь Людмила Ярославівна

Ситуаційна схема



УМОВНІ ПОЗНАЧЕННЯ

- 0,0017 га — земельна ділянка, що надається в оренду в межах "червоних ліній" для обслуговування жилого будинку, господарських будівель і споруд
- 0,0017 га — земельна ділянка, що була надана в оренду гр. Войтович С.Я, Кримусь Л.Я. (право власності Луцької міської територіальної громади в особі Луцької міської ради зареєстроване в Державному реєстрі речових прав на нерухоме майно 06.04.2020, номер запису про право власності: 36211645), згідно з договором оренди землі від 31.05.2011 за №071010004000059
- 0,0017 га — обмеження, встановлені щодо використання земельної ділянки (охоронні зони навколо інженерних комунікацій (01.08) - водопровід, повітряна лінія електропередачі)
- 0,0101 га — земельна ділянка у власності гр. Кримусь Л.Я., згідно з Державним актом на право власності на земельну ділянку від 13.08.2012 за № 071010001001539 (Серія ЯМ № 978536) для будівництва та обслуговування жилого будинку, господарських будівель та споруд
- 0,0063 га — земельна ділянка у власності гр. Войтович С.Я., згідно з Державним актом на право власності на земельну ділянку від 07.02.2012 за № 071010001001017 (Серія ЯК № 056233) для будівництва та обслуговування жилого будинку, господарських будівель та споруд
- 0,0097 га — земельна ділянка у власності гр. Войтович С.Я., згідно з Державним актом на право власності на земельну ділянку від 07.02.2012 за № 071010001001018 (Серія ЯК № 056232) для будівництва та обслуговування жилого будинку, господарських будівель та споруд

СЕКРЕТАР МІСЬКОЇ РАДИ

Григорій ПУСТОВІТ

Директор	А.І. Крисак	Масштаб 1: 500
Відповідальний за якість робіт	Д.В. Галецький	
Виконав	О.А. Ємець	

ТЗОВ "ГІЦНТІ+"

Площа ділянки (га)	З них	
	у власність	в оренду
0,0017	-	0,0017