

ПЛАН
земельної ділянки

Додаток до рішення міської ради
№ _____ від "___" _____ 20__ р.

Ситуаційна схема

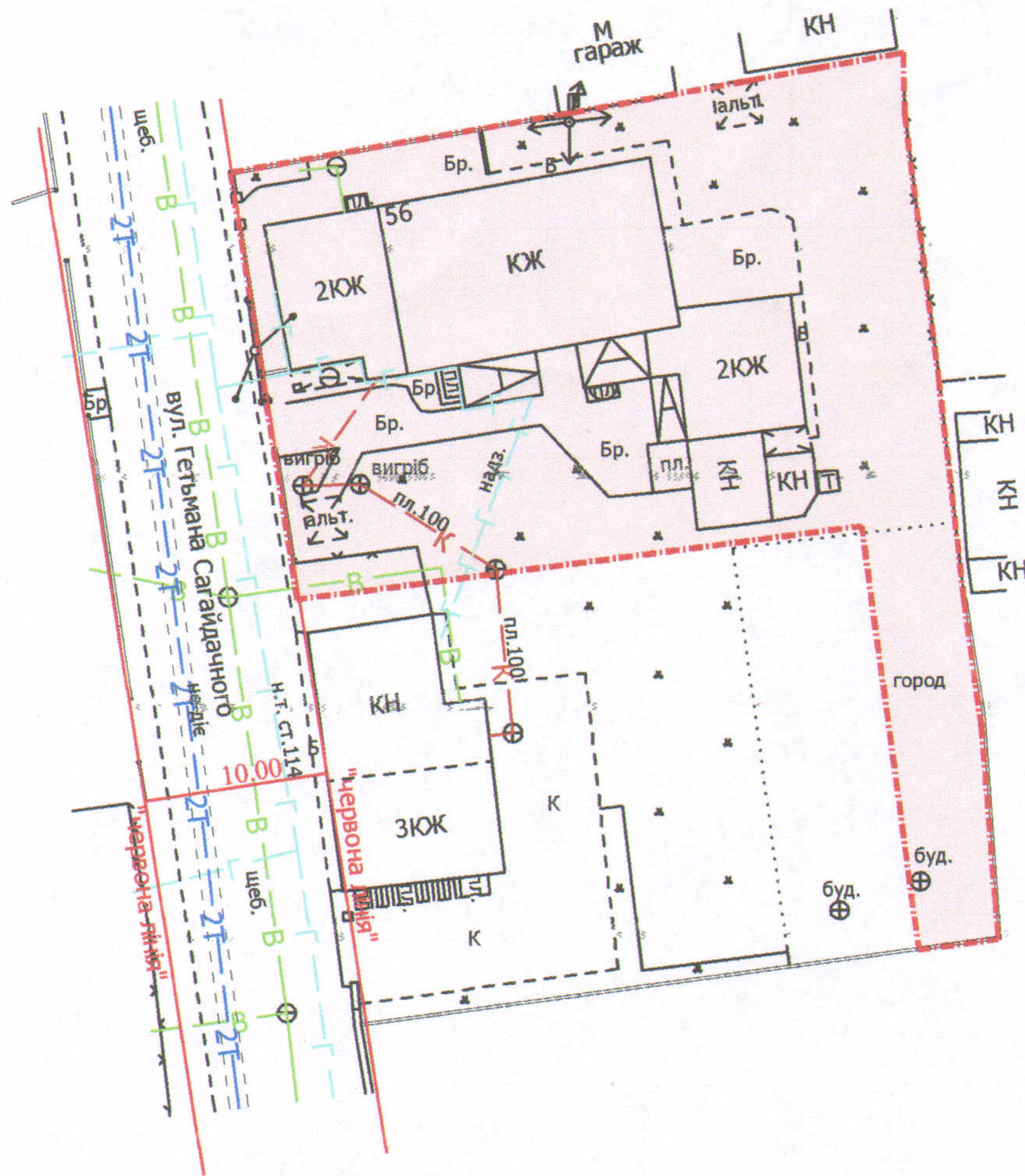
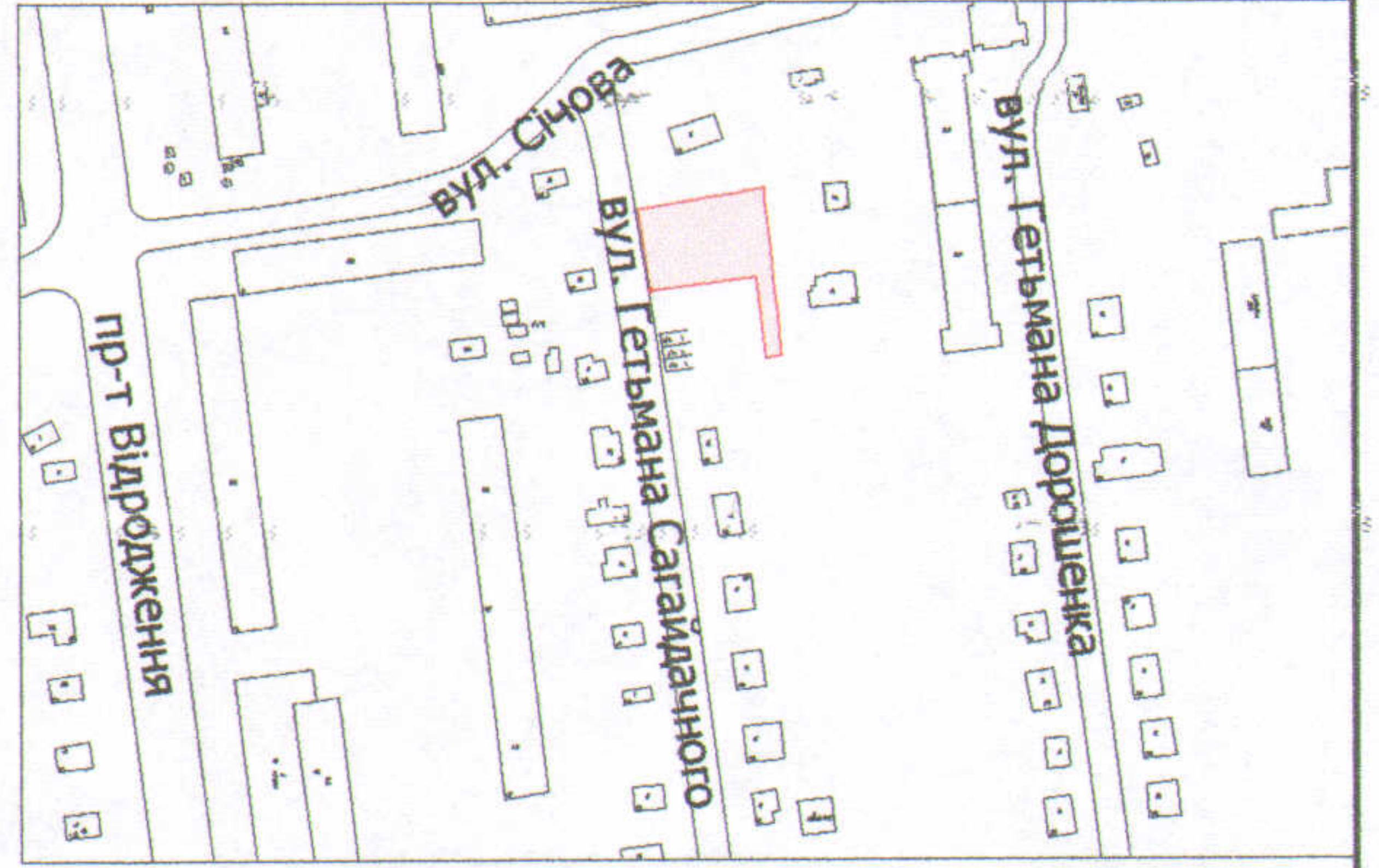
Адреса: м. Луцьк, вул. Гетьмана Сагайдачного, 56

Землекористувачі:

громадянин Ярмолюк Роман Олександрович,

громадянка Дячук Зоя Олександрівна,

громадянка Попко Тетяна Анатоліївна



УМОВНІ ПОЗНАЧЕННЯ

0,1 га — земельна ділянка для будівництва та обслуговування жилого будинку, господарських будівель і споруд

СЕКРЕТАР МІСЬКОЇ РАДИ

Григорій ПУСТОВІТ



Директор	Завадський В.М.	Орієнтовна площа ділянки (га)	3 них	
Перевірив	Завадський В.М.		у власність	в оренду
Виконав	Кунц О.Ю.			
ДП "Луцькземресурс"		0,1	-	-

Масштаб 1: 500