

ПЛАН
земельної ділянки

Додаток до рішення міської ради
№ _____ від "___" _____ 20__ р.

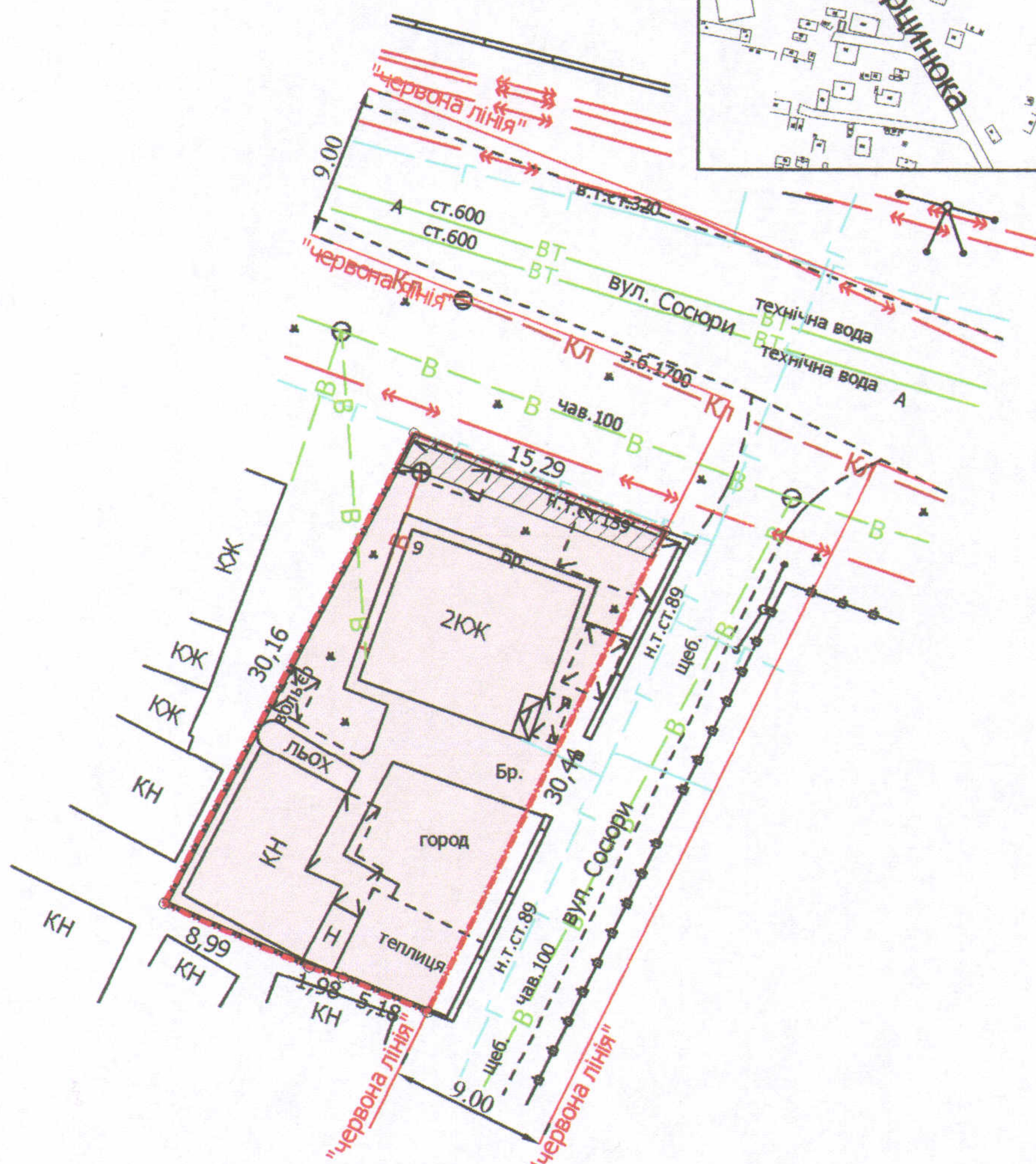
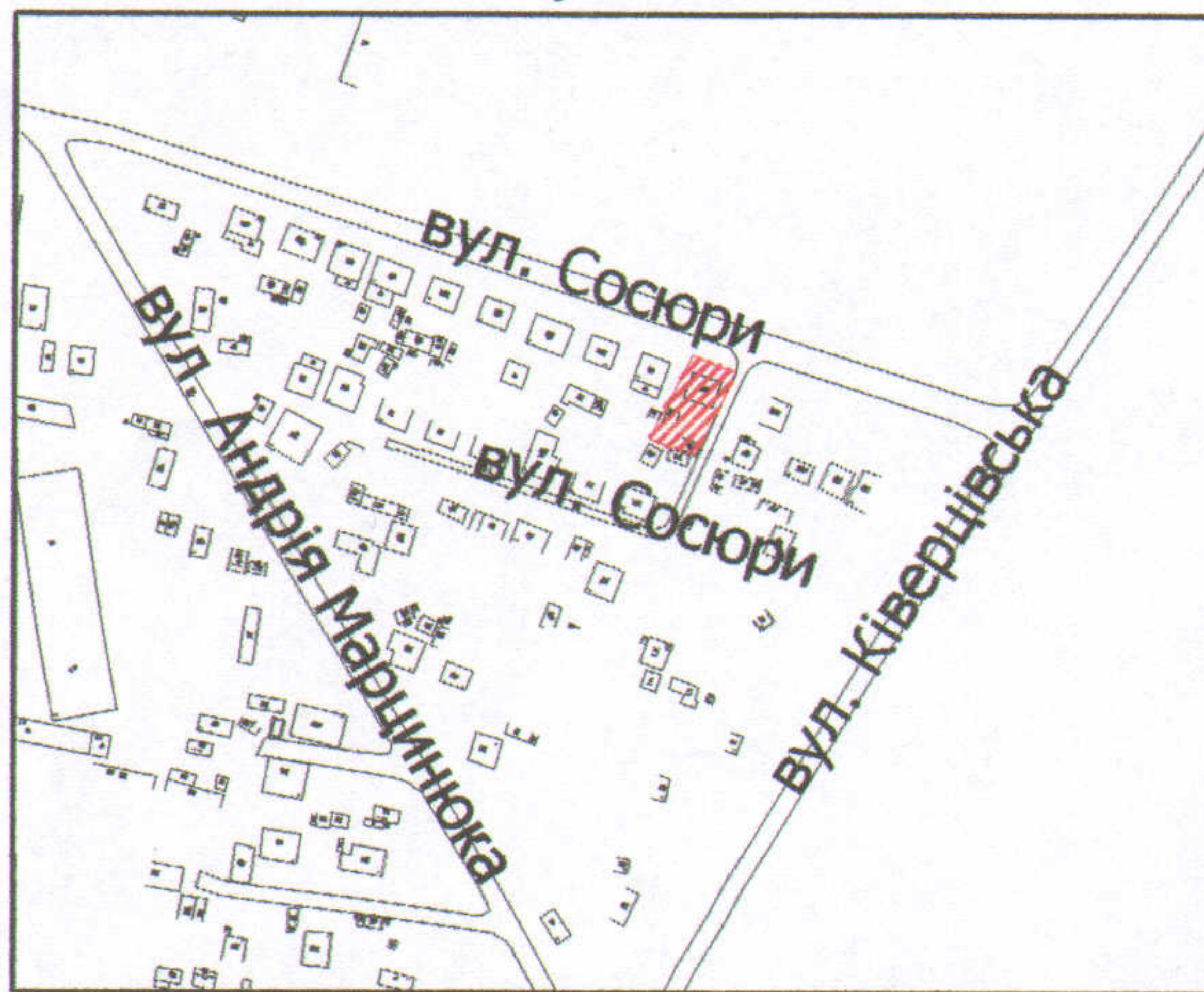
Ситуаційна схема

Кадастровий номер: 0710100000:33:079:0002

Адреса: м. Луцьк, вул. Сосюри, 9

Землекористувач:

громадянин Бандура Василь Васильович



УМОВНІ ПОЗНАЧЕННЯ

0,0475 га — земельна ділянка, що передається у власність для будівництва та обслуговування жилого будинку, господарських будівель і споруд

0,0027 га — обмеження, встановлені щодо використання земельної ділянки (охоронні зони навколо інженерних комунікацій (01.08) - водопровід, газопровід)

СЕКРЕТАР МІСЬКОЇ РАДИ

Григорій ПУСТОВІТ



Директор
Перевірів
Виконав
Завадський В.М.
Завадський В.М.
Сілюк О.П.
ІП "Луцькземресурс"

Масштаб 1: 500

Площа ділянки (га)	З них	
	у власність	в оренду
0,0475	0,0475	-