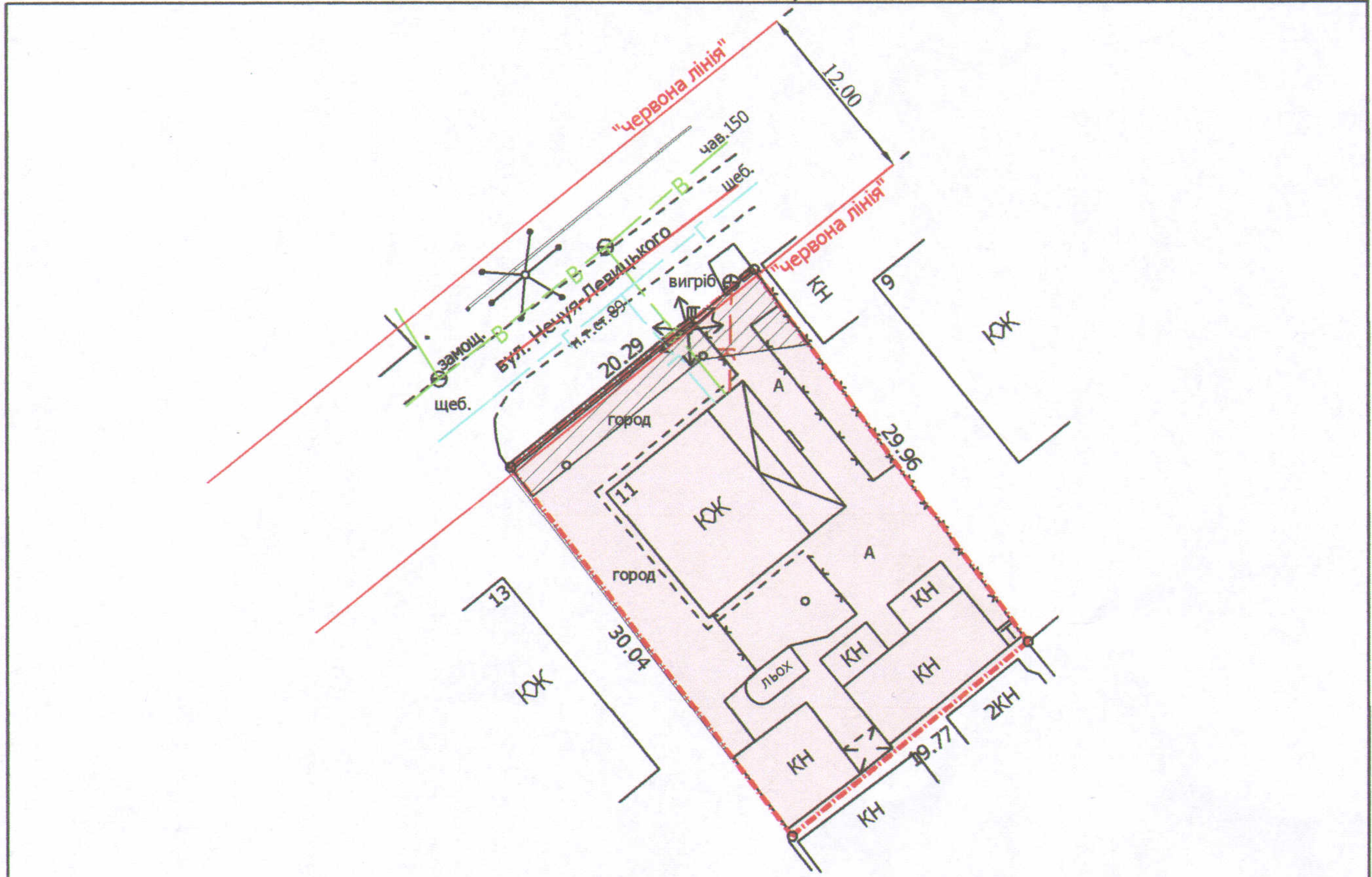


ПЛАН
земельної ділянки

Додаток до рішення міської ради
№ _____ від "___" _____ 201__ р.

Кадастровий номер: 0710100000:34:105:0035
Адреса: м. Луцьк, вул. Нечуя-Левицького, 11
Землекористувач:
громадянка Трофимчук Наталія Євгенівна

Ситуаційна схема



УМОВНІ ПОЗНАЧЕННЯ

- 0,0600 га — земельна ділянка, що передається у власність для будівництва та обслуговування жилого будинку, господарських будівель і споруд
- 0,0060 га — обмеження, встановлені щодо використання земельної ділянки (охоронні зони навколо інженерних комунікацій (01.08) - повітряна лінія електропередачі, повітряна лінія електрозв'язку)

СЕКРЕТАР МІСЬКОЇ РАДИ

Григорій ПУСТОВІТ

Директор	Завадський В.М.
Перевірив	Завадський В.М.
Виконав	Сілюк О.П.

ПП "Луцькземресурс"

Масштаб 1: 500

Площа ділянки (га)	3 них	
	у власність	в оренду
0,0600	0,0600	-